



NECMETTİN ERBAKAN
ÜNİVERSİTESİ

2023 YILI

DİŐ HEKİMLİĐİ
FAKÜLTESİ

BİRİM
FAALİYET RAPORU

İÇİNDEKİLER

BİRİM YÖNETİCİSİNİN SUNUŞU

İÇİNDEKİLER

I- GENEL BİLGİLER

A- Misyon ve Vizyon

B- Yetki, Görev ve Sorumluluklar

C- Birime İlişkin Bilgiler

1- Fiziksel Yapı

2- Örgüt Yapısı

3- Bilgi ve Teknolojik Kaynaklar

4- İnsan Kaynakları

5- Sunulan Hizmetler

6- Yönetim ve İç Kontrol Sistemi

D- Diğer Hususlar

II- FAALİYETLERE İLİŞKİN BİLGİLER

A- Mali Bilgiler

1- Bütçe Uygulama Sonuçları

B- Performans Bilgileri

1- Faaliyet ve Proje Bilgileri

2- Performans Göstergeleri Gerçekleşme Tablosu

BİRİM YÖNETİCİSİNİN SUNUŞU

Fakültemiz 5 Ağustos 2012 tarihinde yayınlanan 2012/3449 sayılı Bakanlar Kurulu Kararı ile kurulmuştur. Fakültemiz ilk olarak Meram Tıp Fakültesi Morfoloji Binasında Diş Hekimliğinin tüm branşlarında öğretim üyeleriyle akademik hayatına başlamıştır. Fakültemiz 2013-2014 eğitim-öğretim döneminde toplam 60 öğrenci ile lisans eğitimine başlamıştır. 2022 yılı itibariyle öğrenci sayımız 583'e ulaşmıştır. Ağız, Diş ve Çene Radyolojisi, Ağız, Diş ve Çene Cerrahisi, Pedodonti, Endodonti, Ortodonti, Periodontoloji, Protetik Diş Tedavisi, Restoratif Diş Tedavisi anabilim dallarında 3 adet Profesör, 15 adet Doçent, 14 adet Doktor Öğretim Üyesi ve Sağlık Hizmetleri Meslek Yüksekokulu Ağız ve Diş Sağlığı Programından tam zamanlı görevlendirilen 4 adet Doktor Öğretim Üyesi ve 1 adet Öğretim Görevlisi ile eğitim ve sağlık hizmeti vermektedir. Fakültemizde tüm anabilim dallarında toplam 113 asistan uzmanlık eğitimi almaktadır. Ayrıca fakültemiz Protetik Diş Tedavisi Anabilim Dalı'nda 19 doktora öğrencisi uygulamalı eğitim almaktadır. Fakültemiz bünyesinde 37 idari personel ve 56 sürekli işçi personel görev yapmaktadır. Fakültemiz Meram Tıp Fakültesi yerleşkesinde bulunan yeni ve modern binasında hizmet vermeye devam etmektedir.

Hedefimiz lisans eğitimi ve uzmanlık eğitiminde tercih edilen, bu bağlamda üstün nitelikli diş hekimleri yetiştiren, akademisyenlerine gelişmiş araştırma olanakları sağlayarak ulusal ve uluslararası bilim arenasında öncü, halkımıza modern ağız-diş sağlığı hizmeti sunan bir kurum olmaktır. Fakültemiz; insanlara saygılı, etik değerlere bağlı, hasta haklarına duyarlı ve ağız-diş sağlığı hizmetinde kaliteden ödün vermeyen bir eğitim kurumu olmayı hedeflemektedir.

Prof. Dr. Ali Rıza TUNÇDEMİR

Dekan V.

I- GENEL BİLGİLER

A. Misyon ve Vizyon

Misyon

Fakültemizin misyonu; meslek etiğine ve insan haklarına saygılı, sorumluluk sahibi, çağdaş, bilgili diş hekimleri, uzman hekimler ve akademisyenler yetiştirmek. Bunun yanı sıra alanında uzmanlaşmış akademik kadromuz ile modern teknolojiyle donatılmış kliniklerimizde ve çağdaş tedavi yöntemleri ve en yeni teknikleri kullanarak hastalarımıza en üst kalitede hizmet vermek.

Vizyon

Ulusal ve uluslararası bilim ve teknoloji dünyası ile güçlü bağları olan dünyadaki en başarılı diş hekimliği fakülteleri arasında yerimizi alabilmek.

B. Yetki, Görev ve Sorumluluklar

Fakültemizin başlıca görev ve sorumlulukları arasında;

- Ağız diş sağlığı konusunda toplumu bilinçlendirecek ve diş sorunu olan hastalara üst düzey sağlık hizmetleri sunabilecek, insanlığa ve bilime yararlı bilinçli diş hekimi yetiştirmek
- Evrensel ve etik değerlere uyan, bilgiyi kullanan ve yeni bilgiler üreterek bunları yayan, araştırmacı, sorgulayıcı ve çözümleyici düşünce yapısında diş hekimleri yetiştirmek.
- Avrupa Birliğine üye ülkelere kıyasla ülkemizde birey başına düşen diş hekimi sayısını oldukça gerilerdedir. Bu programdan mezun olacak diş hekimleriyle sayısal artışla Avrupa Birliğine üye ülkelerdeki seviyeye yaklaştırmak.
- Uluslararası bilimsel araştırma ve geliştirme faaliyetlerinde aktif olarak yer alarak elde edeceği sonuçların ülkemizde kullanılabilirliğini sağlayarak bilim ve teknolojiye katkıda bulunan diş hekimleri, uzman ve akademisyenleri yetiştirmek.
- Toplum ağız-diş sağlığıyla Sağlık Bakanlığı, Türk Diş Hekimleri Birliği, Diş Hekimleri Odaları ve diğer uzman dernekler gibi kamu kurumları ve sivil toplum kuruluşlarıyla uyumlu bir çalışma düzeni içerisinde ülkemizin sağlık sorunlarının çözümüne katkıda bulunmak
- Ayrıca kliniklerimizde alanında uzman akademisyenlerimizle hastalarımıza en iyi hizmeti vermek. Alanında uzman hekimlerimizin başarılı tedavileriyle tam donanımlı kliniklerimizin bölgesel olarak tercih edilen sağlık merkezleri arasında yer almasını sağlamak

C. Birime İlişkin Bilgiler

1- Fiziksel Yapı

1.1- Eğitim Alanları Derslikler

Eğitim Alanı	Kapasitesi 0-50	Kapasitesi 51-75	Kapasitesi 76-100	Kapasitesi 101-150	Kapasitesi 151-250	Kapasitesi 251-Üzeri
Amfi				2	1	
Preklinik Laboratuvarı			1			
Fantom Laboratuvarı			1			
Arge Laboratuvarı	1					
Toplam	1		2	2	1	

1.2.1.Toplantı – Konferans Salonları

	Kapasitesi 0-50	Kapasitesi 51-75	Kapasitesi 76-100	Kapasitesi 101-150	Kapasitesi 151-250	Kapasitesi 251-Üzeri
Toplantı Salonu	4					
Konferans Salonu				2		
Seminer Salonu	4					
Toplam	8			2		

1.2.2.Öğrenci Kulüpleri

Öğrenci Kulüpleri Sayısı: 4 Adet

Öğrenci Kulüpleri Üye Sayısı: 41 Adet

Öğrenci Kulüp İsimleri : 1- Dental Araştırmalar Topluluğu

2- Fora Topluluğu

3- Akademik Gelişim Topluluğu

4- Öncü Genç Topluluğu

1.2- Hizmet Alanları

1.2.1. Akademik Personel Hizmet Alanları

	Sayısı (Adet)	Alanı (m2)	Kullanan Sayısı (Kişi)
Çalışma Odası	42	845,9	105
Toplam	42	845,9	105

1.2.2. İdari Personel Hizmet Alanları

	Sayısı (Adet)	Alanı (m2)	Kullanan Sayısı
Çalışma Odası	16	248,92	25
Toplam	16	248,92	25

1.3- Ambar Alanları

Ambar Sayısı: 2 Adet
Ambar Alanı: 195,44 m2

1.4- Arşiv Alanları

Arşiv Sayısı: 1 Adet
Arşiv Alanı: 42 m2

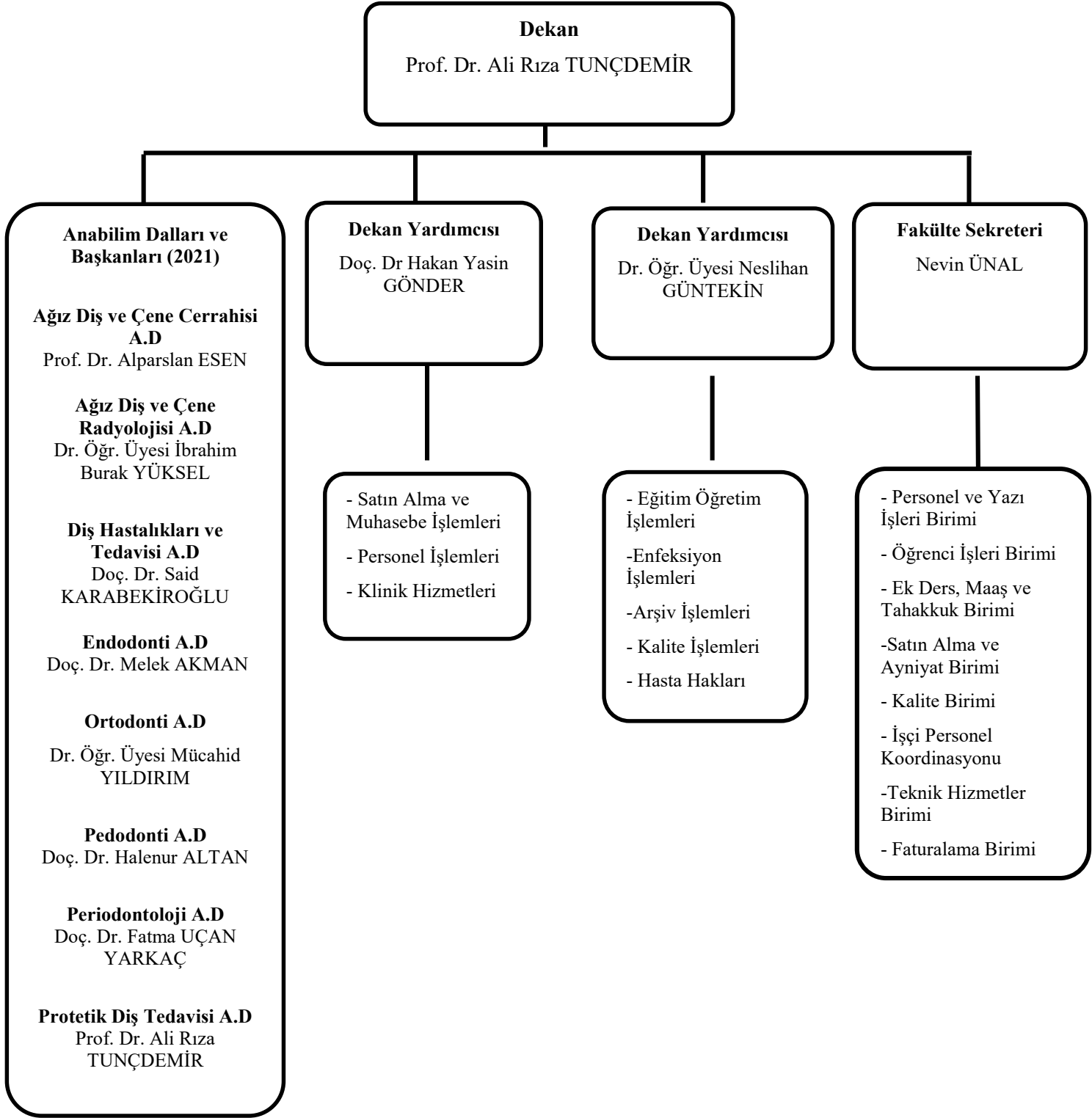
1.5- Atölyeler

Atölye Sayısı: 1 Adet
Atölye Alanı: 15 m2

1.6- Hastane Alanları

Birim	Sayı (Adet)	Alan (m2)
Lokal Müdahale Odası	2	120
Klinik	19	1.938,76
Laboratuvar	5	545,11
Radyoloji Alanı	14	89
Sterilizasyon Alanı	1	138,4
Çamaşırhane	1	15,7
Teknik Servis	1	15,1
Genel Anestezi Ünitesi	1	428,5
Hastane Toplam Kapalı Alanı		11.128,5

2- Örgüt Yapısı



3- Bilgi ve Teknolojik Kaynaklar

3.1- Yazılımlar

- Diş Hastanesi Bilgi Yönetim Sistemi
- Öğrenci Bilgi Sistemi
- Personel Bilgi Sistemi

3.2- Bilgisayarlar

Masa üstü bilgisayar Sayısı: 154 Adet
Taşınabilir bilgisayar Sayısı: 117 Adet

3.3- Diğer Bilgi ve Teknolojik Kaynaklar

Cinsi	İdari Amaçlı (Adet)	Eğitim Amaçlı (Adet)	Araştırma Amaçlı (Adet)
Projeksiyon	0	14	-
Barkot Okuyucu	5	-	-
Fotokopi Makinesi	3	-	-
Faks	1	-	-
Fotoğraf Makinesi	-	4	-
Kameralar	52	-	-
Televizyonlar	45	-	-
Tarayıcılar	1	-	-
Yazıcı	46	-	-
Yangın Söndürme Cihazı	46	-	-
Klima (Split)	10	-	-
Telefon Sayısı	235	-	-

4- İnsan Kaynakları

4.1- Akademik Personel

Akademik Personel					
	Kadroların Doluluk Oranına Göre			Kadroların İstihdam Şekline Göre	
	Dolu	Boş	Toplam	Tam Zamanlı	Yarı Zamanlı
Profesör	3	-	3	3	-
Doçent	15	-	15	15	-
Dr. Öğr. Üyesi	14	-	14	14	-
Araştırma Görevlisi	113	-	113	113	-
Öğretim Görevlisi	1	-	1	1	-

4.2- Yabancı Uyruklu Akademik Personel

Yabancı Uyruklu Öğretim Elemanları		
Unvan	Geldiği Ülke	Çalıştığı Bölüm
Araştırma Görevlisi	Azerbaycan	Ağız, Diş ve Çene Cerrahisi Anabilim Dalı
Araştırma Görevlisi	Azerbaycan	Protetik Diş Tedavisi Anabilim Dalı
Toplam	3	

4.3- Diğer Üniv. Görevlendirilen Akademik Personel

Diğer Üniversitelerde Görevlendirilen Akademik Personel		
Unvan	Bağlı Olduğu Bölüm	Görevlendirildiği Üniversite
Doçent	Pedodonti A.B.D	-Sağlık Bakanlığı SGHM Ağız ve Diş Sağlığı Dairesi Başkanlığı
Toplam	1	

4.4- Akademik Personelin Yaş İtibariyle Dağılımı

Akademik Personelin Yaş İtibariyle Dağılımı						
	21-25 Yaş	26-30 Yaş	31-35 Yaş	36-40 Yaş	41-50 Yaş	51- Üzeri
Kişi Sayısı	32	78	14	13	9	1
Yüzde	% 21,78	% 53,06	% 9,52	% 8,84	% 6,12	% 0,68

4.5- İdari Personel

İdari Personel (Kadroların Doluluk Oranına Göre)			
	Dolu	Boş	Toplam
Genel İdari Hizmetler	12	-	12
Sağlık Hizmetleri Sınıfı	20	-	20
Teknik Hizmetleri Sınıfı	3	-	3
Yardımcı Hizmet Sınıfı	2	-	2
Toplam	37		37

4.6- İdari Personelin Eğitim Durumu

İdari Personelin Eğitim Durumu					
	İlköğretim	Lise	Ön Lisans	Lisans	Y.L. ve Dokt.
Kişi Sayısı	-	7	8	18	4
Yüzde	-	% 18,92	% 21,62	% 48,65	% 16,67

4.7- İdari Personelin Hizmet Süreleri

İdari Personelin Hizmet Süresi						
	1 – 3 Yıl	4 – 6 Yıl	7 – 10 Yıl	11 – 15 Yıl	16 – 20 Yıl	21 - Üzeri
Kişi Sayısı	12	4	4	8	2	7
Yüzde	% 32,43	%10,81	% 10,81	% 21,62	% 5,41	% 18,92

4.8- İdari Personelin Yaş İtibariyle Dağılımı

Yaş Dağılımı						
	21-25 Yaş	26-30 Yaş	31-35 Yaş	36-40 Yaş	41-50 Yaş	51- Üzeri
Kişi Sayısı	4	6	5	3	15	4
Yüzde	% 10,81	% 16,22	% 13,51	% 8,11	% 40,54	% 10,81

4.9- 657-4/B li Sözleşmeliler

Pozisyon	Dolu	Boş	Toplam
Hemşire	1	-	1
Sağlık Teknikeri	14	-	14
Diğer Sağlık Personeli	5	-	5
Tekniker	2	-	2
Destek Personeli	12	-	12

4.10- 657-4/B li Sözleşmelilerin Hizmet Süreleri

Hizmet Süresi						
	1 – 3 Yıl	4 – 6 Yıl	7 – 10 Yıl	11 – 15 Yıl	16 – 20 Yıl	21 - Üzeri
Kişi Sayısı	32	1	-	-	-	-
Yüzde	% 96,97	% 3,03	-	-	-	-

4.11- 657-4/B li Sözleşmelilerin Yaş İtibariyle Dağılımı

Yaş Dağılımı						
	21-25 Yaş	26-30 Yaş	31-35 Yaş	36-40 Yaş	41-50 Yaş	51- Üzeri
Kişi Sayısı	17	6	3	5	2	0
Yüzde	% 51,52	% 18,18	% 9,09	%15,15	% 6,06	% 0

4.12- İşçiler

Pozisyon	Sayı
Sürekli İşçi	56

5- Sunulan Hizmetler

5.1- Eğitim Hizmetleri

5.1.1- Öğrenci Sayıları

BİRİMLER	ÖRGÜN				II. ÖĞRETİM				TOPLAM
	ÖNLİSANS	LİSANS	YÜKSEK LİSANS	DOKTORA	ÖNLİSANS	LİSANS	YÜKSEK LİSANS	DOKTORA	
Diş Hekimliği Fakültesi	-	583	-	-	-	-	-	-	583
GENEL TOPLAM	-	583	-	-	-	-	-	-	583

5.1.2- Öğrenci Kontenjanları

BİRİMLER	ÖRGÜN				II. ÖĞRETİM				TOPLAM
	ÖNLİSANS	LİSANS	YÜKSEK LİSANS	DOKTORA	ÖNLİSANS	LİSANS	YÜKSEK LİSANS	DOKTORA	
Diş Hekimliği Fakültesi	-	100	-	-	-	-	-	-	100
GENEL TOPLAM	-	100	-	-	-	-	-	-	100

5.1.3- Yabancı Uyruklu Öğrenciler

BİRİMLER	TÜRK CUMHURİYETLERİ VE AKRABA TOPLULUKLARI								DİĞER								TOPLAM	
	KAMU İDARELERİNDE N GELEN				DİĞER				İKİLİ ANLAŞMALAR ÇERÇEVESİNDE GELEN				DİĞER					
	Ö.L	L	Y.L	D.	Ö.L	L	Y.L	D.	Ö.L	L	Y.L	D.	Ö.L	L	Y.L	D.		
Diş Hekimliği Fakültesi														36				36
GENEL TOPLAM														36				36

* Ö.L: Önlisans L: Lisans Y.L: Yüksek Lisans D: Doktora

5.2- Sağlık Hizmetleri

	YATAK SAYISI	AYAKTAN TEDAVİ SAYISI	YATAN HASTA SAYISI	TETKİK SAYISI
KLİNİK	-	215.730	-	-
AMELİYAT SAYISI		-	321	-
POLİKLİNİK HASTASI SAYISI	-	-	-	-
RADYOLOJİ ÜNİTESİ HİZMETLERİ	-	-	-	40.279

5.3-İdari Hizmetler

Fakültemizde hizmet sunma yükümlülüğü de bulunan ancak fakültemiz imkânları ile hizmet sunumunun mümkün olmadığı durumlarda tedarikçiler/yükleniciler tarafından mal alımı ve hizmet alımı süreçleri 4734 sayılı Kamu İhale Kanunu kapsamında tedarikçiler/yükleniciler tarafından sağlanmaktadır. Tedarikçiler/yükleniciler tarafından;

- Tıbbi klinik mal ve sarf malzeme alımları,
- İdari işleyiş yapılacak mal ve malzeme alımları,
- Protez laboratuvarı hizmeti alımı,
- HBYS sistemi hizmeti alımı,
- Sterilizasyon hizmeti alımı,
- Jeneratör, UPS, yangın sistemi, su arıtma sistemleri, kompresör,asansör, klima sistemleri gibi teknik hizmetlerin bakım-onarım hizmeti alımı,
- Fakültemiz personeli tarafından teknik bakımı giderilemeyen tıbbi cihazların bakım-onarım hizmeti alımları,
- Tıbbi ve tehlikeli atık bertaraf hizmeti alımı sağlanmaktadır.

5.4-Diğer Hizmetler

Meram Tıp Fakültesi A Blok altında 400 m2 alana sahip Genel Anestezi Ünitesi kurulmuştur. Engelli ve uyum problemi olan hastaların tedavilerinin hızlı bir şekilde yapılmasının hedeflendiği bu ünite 2022 yılı ortalarında hizmet vermeye başlamıştır. Ayrıca Fakültemiz gerekli çalışmaları tamamlayarak, Türkiye'deki diğer fakülteleri arasında Türk Standartları Enstitüsü (TSE) tarafından verilen 'Hijyen ve Sanitasyon Yönetim Sistemi', 'Kalite Yönetim Sistemi' ve 'Müşteri Memnuniyeti Yönetim Sistemi' belgelerini almaya hak kazanan fakültemiz kalite geliştirme çalışmalarına devam etmektedir.

2022 yılı içinde mezuniyet öncesi Diş Hekimliği eğitimi programı için akreditasyon çalışmaları hızla sürdürülmüştür. Fakültemizde Diş Hekimliği eğitiminin kalitesinin yükseltilmesi sağlanacaktır.

Ayrıca fakültemiz bünyesinde protez laboratuvarı için yeni cihazlar kamu kaynakları kullanılarak fakültemize kazandırılmıştır. Modern ve son teknoloji röntgen cihazları ve ağız içi tarayıcı cihazı alımı ile birlikte üst düzey sağlık hizmet verilmeye başlanmıştır.

Hem tedavi bekleyen hastaların işlemlerini hızlandırmak hem de stajyer öğrencilerin daha etkin bir şekilde staj yapabileceği 24 diş ünitesi kapasiteli Entegre Kliniği kurulmuştur. Meram Tıp Fakültesi K Blok altında 125 kişi kapasiteli iki sınıf oluşturularak öğrencilerin kullanımına sunulmuştur.

6- Yönetim ve İç Kontrol Sistemi

Fakültemizce tedarikçiler/yükleniciler tarafından sağlanması alınması talep edilen mal veya hizmet talepleri, talebin Harcama Yetkilisinin onayı ile başlatılır. Bu süreçler Kamu İhale Mevzuatında belirtilen adımlara göre satın alma şekli belirlenir ve teknik şartname hazırlanır. Şartname veya yapılan sözleşme doğrultusunda fakülteye sağlanacak hizmetler ile ilgili kontrol ve tamamlama süreçleri tanımlanır. Bu süreçlerde Yaklaşık Maliyet Komisyonu, Piyasa Fiyat Araştırma Komisyonu, Muayene Kabul Komisyonları, İhale Komisyonları Gerçekleştirme Görevlisinin uygun görüşü Harcama Yetkilisi'nin Olur'u ile oluşturulur. Tedarikçinin/Yüklenicinin faaliyetleri gerçekleştirmesi için gerekli personel sayısı, niteliği ve kullanılacak ekipmanlar, cihazlar şartnamede ve sözleşmede belirlenir.

II- FAALİYETLERE İLİŞKİN BİLGİLER

A- Mali Bilgiler

1- Bütçe Uygulama Sonuçları

1.1-Bütçe Giderleri

	2023 ÖDENEK TOPLAMI	2023 HARCAMA TOPLAMI	GERÇEKLEŞME ORANI
	TL	TL	%
BÜTÇE GİDERLERİ TOPLAMI			
01 - PERSONEL GİDERLERİ	64.256.290	64.255.884	100
02 - SOSYAL GÜVENLİK KURUMLARINA DEVLET PRİMİ GİDERLERİ	5.885.470	5.885.329	100
03 - MAL VE HİZMET ALIM GİDERLERİ	65.167	65.166	100
05 - CARİ TRANSFERLER	27.354.000	27.274.170	100
06 - SERMAYE GİDERLERİ	7.400.000	7.386.264	100

B- Performans Bilgileri

1- Faaliyet ve Proje Bilgileri

1.1. Faaliyet Bilgileri

FAALİYET TÜRÜ	SAYISI
Kongre	-

1.2. Yayınlarla İlgili Faaliyet Bilgileri

İndekslere Giren Hakemli Dergilerde Yapılan Yayınlar

YAYIN TÜRÜ	SAYISI
Uluslararası SCI, SSCI, AHCI, SCI-Expanded kapsamına giren dergilerde yapılan yayın sayısı	48
Uluslararası hakemli diğer dergilerde yapılan yayın sayısı	57
Ulusal hakemli dergilerde yapılan yayın sayısı	25
Uluslararası bilimsel toplantılarda sunulan bildiri sayısı	87
Ulusal bilimsel toplantılarda sunulan bildiri sayısı	11
Kitap sayısı (Kitap Bölümü)	38

2- PERFORMANS GÖSTERGELERİ

2.1- PERFORMANS GÖSTERGELERİ GERÇEKLEŞME TABLOSU

Performans Göstergesi	Ölçü Birimi	Kriter	Yılsonu Gerçekleşme
Uluslararası SCI, SSCI, AHCI, SCI-Expanded kapsamına giren dergilerde yapılan yayın sayısı	Adet	Yıllık	48
Ulusal hakemli dergilerde yapılan yayın sayısı	Adet	Yıllık	25

İÇ KONTROL GÜVENCE BEYANI

Harcama yetkilisi olarak yetkim dahilinde;

Bu raporda yer alan bilgilerin güvenilir, tam ve doğru olduğunu beyan ederim.

Bu raporda açıklanan faaliyetler için idare bütçesinden harcama birimimize tahsis edilmiş kaynakların etkili, ekonomik ve verimli bir şekilde kullanıldığını, görev ve yetki alanım çerçevesinde iç kontrol sisteminin idari ve mali kararlar ile bunlara ilişkin işlemlerin yasallık ve düzenliliği hususunda yeterli güvenceyi sağladığını ve harcama birimimizde süreç kontrolünün etkin olarak uygulandığını bildiririm.

Bu güvence, harcama yetkilisi olarak sahip olduğum bilgi ve değerlendirmeler, iç kontroller, iç denetçi raporları ile Sayıştay raporları gibi bilgim dahilindeki hususlara dayanmaktadır.

Burada raporlanmayan, idarenin menfaatlerine zarar veren herhangi bir husus hakkında bilgim olmadığını beyan ederim. Konya-20.01.2023

HARCAMA YETKİLİSİ

Prof. Dr. Ali Rıza TUNÇDEMİR
Dekan