



NECMETTİN ERBAKAN
ÜNİVERSİTESİ

2023 YILI

SOSYAL BİLİMLER
ENSTİTÜSÜ

FAALİYET RAPORU

İÇİNDEKİLER

İÇİNDEKİLER

BİRİM YÖNETİCİSİNİN SUNUŞU

I- GENEL BİLGİLER

A- Misyon ve Vizyon

B- Yetki, Görev ve Sorumluluklar

C- Birime İlişkin Bilgiler

1- Fiziksel Yapı

2- Örgüt Yapısı

3- Bilgi ve Teknolojik Kaynaklar

4- İnsan Kaynakları

5- Sunulan Hizmetler

6- Yönetim ve İç Kontrol Sistemi

D- Diğer Hususlar

II- FAALİYETLERE İLİŞKİN BİLGİLER

A- Mali Bilgiler

1- Bütçe Uygulama Sonuçları

B- Performans Bilgileri

1- Faaliyet ve Proje Bilgileri

2- Performans Göstergeleri Gerçekleşme Tablosu

BİRİM YÖNETİCİSİNİN SUNUŞU

Necmettin Erbakan Üniversitesi Sosyal Bilimler Enstitüsü Üniversitemizin kuruluş kanunuyla birlikte 2010 yılında lisansüstü programların açılması, yürütülmesi ve geliştirilmesi amacı ile kurulmuş ve akademik hayata başlamıştır. Enstitümüzde sosyal bilimler alanındaki Sosyal ve Beşeri Bilimler Fakültesi, Turizm Fakültesi ve İlahiyat Fakültesi bünyesinde yer alan Anabilim dallarında yüksek lisans ile doktora düzeyinde eğitim-öğretim ve bilimsel araştırma faaliyetlerinde bulunmaktadır.

Sosyal Bilimler Enstitüsü, pek çoğu uluslararası tecrübeye sahip olan, iş dünyası ve toplumsal alandaki paydaşlarımızla yakın diyalog içinde olmayı amaç haline getirmiş, deneyimli ve dinamik bir akademik kadroya sahiptir. Enstitü bünyesinde bulunan anabilim dallarının ders müfredatları bir yandan ilgili bilim alanındaki çağdaş bilimsel teorileri öğrenciye aktarmayı amaçlarken, diğer yandan ise mezunlarımızı hem akademik yaşamda hem de piyasa koşullarında farklı kılacak bir içerikle hazırlanmıştır.

Necmettin Erbakan Üniversitesi Sosyal Bilimler Enstitüsü, sürekli ilerleme ve gelişmeyi amaçlayarak nitelik ve nicelik olarak daha ileri seviyelere ulaşmak, çağdaş bilimin öncü kuruluşlarından biri olmak, günümüz küreselleşen dünyanın gereklerini bilen, evrensel ve çağdaş gelişmeye katkıda bulunan, nitelikli bireyler yetiştirmek ve Türkiye'nin kalkınmasına ve dünya bilimine katkı yapmayı hedef olarak belirlemiştir.

Sosyal Bilimler Enstitüsü'nde aşağıdaki programlarda Yüksek Lisans (Tezli-Tezsiz-Tezli II.Öğretim) ve Doktora eğitimi verilmektedir:

Tezli Yüksek Lisans Programları

- Felsefe Anabilim Dalı
Felsefe Bilim Dalı
- Felsefe ve Din Bilimleri Anabilim Dalı
Din Felsefesi Bilim Dalı
Din Sosyolojisi Bilim Dalı
İslam Felsefesi Bilim Dalı
- İç Mimarlık Anabilim Dalı
İç Mimarlık Bilim Dalı

- İktisat Anabilim Dalı
 - İktisat Bilim Dalı
- İslam Tarihi ve Sanatları Anabilim Dalı
- İşletme Anabilim Dalı
 - İşletme Bilim Dalı
 - Muhasebe ve Finansman Bilim Dalı
- Özel Hukuk Ana Bilim Dalı
 - Özel Hukuk Bilim Dalı
- Siyaset Bilimi ve Kamu Yönetimi Anabilim Dalı
 - Siyaset Bilimi ve Kamu Yönetimi Bilim Dalı
- Sinema ve Televizyon Anabilim Dalı
 - Sinema ve Televizyon Bilim Dalı
- Sosyoloji Anabilim Dalı
 - Sosyoloji Bilim Dalı
- Tarih Anabilim Dalı
 - Ortaçağ Tarihi Bilim Dalı
 - Tarih Bilim Dalı
- Temel İslam Bilimleri Anabilim Dalı (Aksaray Üniversitesi Ortak Program)
- Temel İslam Bilimleri Anabilim Dalı (Karamanoğlu Mehmetbey Üniversitesi Ortak Program)
- Temel İslam Bilimleri Anabilim Dalı
 - Kelam Bilim Dalı
 - Hadis Bilim Dalı
 - İslam Hukuku Bilim Dalı
 - Tefsir Bilim Dalı
 - Arap Dili ve Belagatı Bilim Dalı
 - İslam Mezhepleri Tarihi Bilim Dalı
- Turizm İşletmeciliği Anabilim Dalı
 - Turizm İşletmeciliği Bilim Dalı
- Turizm Rehberliği Anabilim Dalı
 - Turizm Rehberliği Bilim Dalı
- Türk Dili ve Edebiyatı Anabilim Dalı
 - Türk Dili ve Edebiyatı Bilim Dalı

- Türk Müziği Anabilim Dalı
Türk Müziği Bilim Dalı
- Uluslararası İlişkiler Anabilim Dalı
Uluslararası İlişkiler Bilim Dalı
Uluslararası İlişkiler (İngilizce) Bilim Dalı
- Rekreasyon Yönetimi Anabilim Dalı
Rekreasyon Yönetimi Bilim Dalı
- Sanat Tarihi Anabilim Dalı
Sanat Tarihi Bilim Dalı
- Geleneksel Türk Sanatları Anabilim Dalı
Geleneksel Türk Sanatları Bilim Dalı
- Resim Anabilim Dalı
Resim Bilim Dalı
- Grafik Anabilim Dalı
Grafik Bilim Dalı
- Seramik Anabilim Dalı
Seramik Bilim Dalı
- Gastronomi ve Mutfak Sanatları Anabilim Dalı
Gastronomi ve Mutfak Sanatları Bilim Dalı
- Halkla İlişkiler ve Reklamcılık Anabilim Dalı
Halkla İlişkiler ve Reklamcılık Bilim Dalı
- İslam İktisadı Anabilim Dalı
İslam İktisadı Bilim Dalı
- Ekoturizm Rehberliği Anabilim Dalı
Ekoturizm Bilim Dalı
- Kamu Hukuku Anabilim Dalı
Kamu Hukuku Bilim Dalı
- Uluslararası Pazarlama ve Lojistik Yönetimi Anabilim Dalı
Uluslararası Pazarlama ve Lojistik Yönetimi Bilim Dalı
- Yönetim Bilişim Sistemleri Anabilim Dalı
Yönetim Bilişim Sistemleri Bilim Dalı
- Maliye Anabilim Dalı
Maliye Bilim Dalı

- Uluslararası Ticaret Anabilim Dalı
Uluslararası Ticaret Bilim Dalı
- Bankacılık Anabilim Dalı
Risk Yönetimi Bilim Dalı
Bankacılık ve Sigortacılık Bilim Dalı

Tezli II. Öğretim Programları

- İktisat Anabilim Dalı
İktisat Bilim Dalı
- İşletme Anabilim Dalı
İşletme Bilim Dalı
- Siyaset Bilimi ve Kamu Yönetimi Anabilim Dalı
Siyaset Bilimi ve Kamu Yönetimi Bilim Dalı
- Manevi Danışmanlık ve Rehberlik Anabilim Dalı
Manevi Danışmanlık ve Rehberlik Anabilim Dalı
- Sosyoloji Anabilim Dalı
Sosyoloji Bilim Dalı

Doktora Programları

- Felsefe Anabilim Dalı
Felsefe Bilim Dalı
- Felsefe ve Din Bilimleri Anabilim Dalı
- Gastronomi ve Mutfak Sanatları Anabilim Dalı
Gastronomi ve Mutfak Sanatları Bilim Dalı
- İktisat Anabilim Dalı
İktisat Bilim Dalı
- İslam Tarihi ve Sanatları Anabilim Dalı
- Tarih Anabilim Dalı
Ortaçağ Tarihi Bilim Dalı
Tarih Bilim Dalı
- Temel İslam Bilimleri Anabilim Dalı
Hadis Bilim Dalı

İslam Hukuku Bilim Dalı

Tefsir Bilim Dalı

Kur'an-ı Kerim Okuma ve Kıraat İlmi Bilim Dalı

- Türk Dili ve Edebiyatı Anabilim Dalı
Türk Dili ve Edebiyatı Bilim Dalı
- Turizm İşletmeciliği Anabilim Dalı
Turizm İşletmeciliği Bilim Dalı
- İşletme Anabilim Dalı
İşletme Bilim Dalı
- Rekreasyon Yönetimi Anabilim Dalı
Rekreasyon Yönetimi Bilim Dalı
- Siyaset Bilim ve Kamu Yönetimi Anabilim Dalı
Siyaset Bilim ve Kamu Yönetimi Bilim Dalı
- Sosyoloji Anabilim Dalı
Sosyoloji Bilim Dalı
- Türk Müziği Anabilim Dalı
Türk Müziği Bilim Dalı
- Kamu Hukuku Anabilim Dalı
Kamu Hukuku Bilim Dalı
- Uluslararası İlişkiler Anabilim Dalı
Uluslararası İlişkiler Bilim Dalı
Uluslararası İlişkiler (İngilizce) Bilim Dalı

Tezsiz Yüksek Lisans Programları (II. Öğretim)

- Siyaset Bilimi ve Kamu Yönetimi Anabilim Dalı
Yerel Yönetim ve Siyaset Bilim Dalı
Kurumsal Yönetim ve Liderlik Bilim Dalı
- İktisat anabilim Dalı
Dış Ticaret Uygulamaları Bilim Dalı
- İşletme Anabilim Dalı
İşletme Bilim Dalı
Yönetim ve Organizasyon Bilim Dalı
Muhasebe ve Finansman Bilim Dalı

- İnovasyon Ekonomisi ve Büyüme Anabilim Dalı
İnovasyon Ekonomisi ve Büyüme Bilim Dalı
- Tarih Anabilim Dalı
Tarih Bilim Dalı
- Turizm İşlemeciliği Anabilim Dalı
Turizm İşletmeciliği Bilim Dalı
- Türk Müziği Ana Bilim Dalı
Türk Müziği Bilim Dalı
- Uluslararası İlişkiler Anabilim Dalı
Küresel Göç Çalışmaları Bilim Dalı
- Halkla İlişkiler ve Reklamcılık Anabilim Dalı
Halkla İlişkiler ve Reklamcılık Bilim Dalı
- Bankacılık ve Finans Anabilim Dalı
Risk Yönetimi Bilim Dalı
- Ekoturizm Rehberliği Anabilim Dalı
Ekoturizm Rehberliği Bilim Dalı
- Kamu Hukuku Anabilim Dalı
Kamu Hukuku Bilim Dalı
- Uluslararası Pazarlama ve Lojistik Yönetimi Anabilim Dalı
Uluslararası Pazarlama ve Lojistik Yönetimi Bilim Dalı
- Özel Hukuk Ana Bilim Dalı
Özel Hukuk Bilim Dalı
- Yönetim Bilişim Sistemleri Anabilim Dalı
Yönetim Bilişim Sistemleri Bilim Dalı
- Felsefe ve Din Bilimleri Anabilim Dalı
Dini Danışmanlık ve Rehberlik Bilim Dalı
- Gastronomi ve Mutfak Sanatları Anabilim Dalı
Gastronomi ve Mutfak Sanatları Bilim Dalı
- Geleneksel Türk Sanatları Anabilim Dalı
Geleneksel Türk Sanatları Bilim Dalı
- Sosyoloji Anabilim Dalı
Sivil Toplum ve Sosyal Sorumluluk Bilim Dalı

Prof. Dr. Fikret KARAPINAR
Enstitü Müdürü

I- GENEL BİLGİLER

A. Misyon ve Vizyon

Misyon

Sosyal Bilimler Enstitüsü bünyesinde yer alan yüksek lisans ve doktora programlarının temel amacı lisansüstü eğitim-öğretim, araştırma faaliyetlerinin yürütülmesini ve geliştirilmesini sağlayıp; küreselleşmiş bir dünyanın gerektirdiği nitelikli, analitik düşünebilen, alanında gerekli bilgi ve donanıma sahip, yaşanan değişim ve dönüşümü okuyabilecek ve onu yönlendirebilecek öğrenciler ve akademisyenler yetiştirmek; ülkemizin sosyal bilimler alanında ihtiyaç duyduğu bilimsel araştırmalara öncülük etmektir.

Vizyon

Üniversitemiz genel vizyonu çerçevesinde, lisansüstü araştırma ve eğitim alanında yenilikçi ve yol gösterici, günümüz küresel dünyasına uygun teknik ve mesleki bilgiyle donatılmış, girişimci, yenilikçi, yaratıcı, takım çalışmasına yatkın bireyler yetiştirmek.

B. Yetki, Görev ve Sorumluluklar

Enstitü, üniversitelerde ve fakültelerde birden fazla benzer ve ilgili bilim dallarında lisansüstü, eğitim-öğretim, bilimsel araştırma ve uygulama yapan bir yükseköğretim kurumudur. Rektörlüğe bağlı Enstitülerde Müdür, üç yıl için doğrudan rektör tarafından atanır. Müdürün, enstitüde görevli aylıklı öğretim elemanları arasından üç yıl için atayacağı en çok iki yardımcısı bulunur. Müdürün, 2547 Sayılı Yüksek Öğretim Kanunu'nda, 5018 Sayılı Kanun'da ve Lisansüstü Eğitim-Öğretim Enstitülerinin Teşkilat ve İşleyiş Yönetmeliğinde belirtilen yetki görev ve sorumlulukları aşağıda belirtilmektedir:

- Enstitü Kurulu ve Enstitü Yönetim Kuruluna Başkanlık etmek,

- Gerekli gördüğü durumlarda Disiplin Kurulu'nu toplantıya çağırmak ve Başkanlık yapmak,
- İlgili Kurulların Kararlarını Uygulamak ve Enstitü Birimleri arasında düzenli çalışmayı sağlamak,
- Enstitü üzerinde genel gözetim ve denetim görevini yapmak,
- İlgili Kanun ile Dekanlara verilmiş olan görevleri Enstitü bakımından yerine getirmek,
- Rektöre rapor vermek,
- Ödeneklerin etkili, ekonomik ve verimli kullanılmasından sorumludur,
- Ödenek ve kadro ihtiyaçlarını Rektörlüğe bildirmek,
- İlgili Kanun ile verilmiş olan diğer görevleri yerine getirmek

5018 Sayılı Kamu Mali Yönetimi ve Kontrol Kanunu gereği;

Harcama Yetkilisi: Prof. Dr. Fikret KARAPINAR - Enstitü Müdürü

Bütçe ilke ve esaslarına, kanun, tüzük ve yönetmelikler ile diğer mevzuata uygun olmasından, ödeneklerin etkili, ekonomik ve verimli kullanılmasından ve Kanun çerçevesinde yapılması gereken diğer işlemlerden sorumludur.

Gerçekleştirme Görevlisi Ahmet AŞKAR - Enstitü Sekreteri V.

Harcama Yetkilisinin talimatı üzerine; işin yaptırılması, mal veya hizmetin alınması, teslim almaya ilişkin işlemlerin yapılması, belgelendirilmesi ve ödeme için gerekli belgelerin hazırlanması görevlerini yürütür.

C. Birime İlişkin Bilgiler

1- Fiziksel Yapı

1.1- Eğitim Alanları Derslikler

Eğitim Alanı	Kapasitesi 0-50	Kapasitesi 51-75	Kapasitesi 76-100	Kapasitesi 101-150	Kapasitesi 151-250	Kapasitesi 251-Üzeri
Amfi						
Sınıf						
Bilgisayar Laboratuvarı						
Diğer Laboratuar						

Toplam						
---------------	--	--	--	--	--	--

Amfi ve Sınıflar

Anfi Sayısı: ... Adet
Anfi Alanı: ... m2
Sınıf Sayısı: ... Adet
Sınıf Alanı: ... m2

1.2- Sosyal Alanlar

1.2.1.Kantinler ve Kafeteryalar

Kantin Sayısı: ... Adet
Kantin Alanı: ... m2
Kafeterya Sayısı: ... Adet
Kafeterya Alanı: ... m2

1.2.2.Yemekhaneler

Öğrenci yemekhane Sayısı: ... Adet
Öğrenci yemekhane Alanı: ... m2
Öğrenci yemekhane Kapasitesi: ... Kişi
Personel yemekhane Sayısı: ... Adet
Personel yemekhane Alanı: ... m2
Personel yemekhane Kapasitesi: ... Kişi

1.2.3.Misafirhaneler

Misafirhane Sayısı: ... Adet
Misafirhane Kapasitesi: ... Kişi

1.2.4.Öğrenci Yurtları

	Yatak Sayısı 1	Yatak Sayısı 2	Yatak Sayısı 3 - 4	Yatak Sayısı 5 - Üzeri
Oda Sayısı				
Alanı m2				

1.2.5.Lojmanlar

Lojman Sayısı: ... Adet
Lojman Brüt Alanı: ... m2
Dolu Lojman Sayısı: ... Adet
Boş Lojman Sayısı: ... Adet

1.2.6.Spor Tesisleri

Kapalı Spor Tesisleri Sayısı: ... Adet
Kapalı Spor Tesisleri Alanı: ... m2
Açık Spor Tesisleri Sayısı: ... Adet
Açık Spor Tesisleri Alanı: ... m2

1.2.7.Toplantı – Konferans Salonları

	Kapasitesi 0–50	Kapasitesi 51–75	Kapasitesi 76–100	Kapasitesi 101–150	Kapasitesi 151–250	Kapasitesi 251–Üzeri
Toplantı Salonu						
Konferans Salonu						
Toplam						

1.2.8.Sinema Salonu

Sinema Salonu Sayısı: ... Adet

Sinema Salonu Alanı: ... m2

Sinema Salonu Kapasitesi: ... Kişi

1.2.9.Eğitim ve Dinlenme Tesisleri

Eğitim ve Dinlenme Tesisleri Sayısı: ... Adet

Eğitim ve Dinlenme Tesisleri Kapasitesi: ... Kişi

1.2.10.Öğrenci Kulüpleri

Öğrenci Kulüpleri Sayısı: ... Adet

Öğrenci Kulüpleri Üye Sayısı: ...

Öğrenci Kulüp İsimleri :...

1.2.11.Mezun Öğrenciler Derneği

Mezun Öğrenciler Derneği Sayısı: ... Adet

Mezun Öğrenciler Derneği Alanı: ... m2

1.2.12.Okul Öncesi ve İlköğretim Okulu Alanları

Anaokulu Sayısı: ... Adet

Anaokulu Alanı: ... m2

Anaokulu Kapasitesi: ... Kişi

İlköğretim okulu Sayısı: ... Adet

İlköğretim okulu Alanı: ... m2

İlköğretim okulu Kapasitesi: ... Kişi

1.3- Hizmet Alanları

1.3.1. Akademik Personel Hizmet Alanları

	Sayısı (Adet)	Alanı (m2)	Kullanan Sayısı (Kişi)
Çalışma Odası			
Toplam			

1.3.2. İdari Personel Hizmet Alanları

	Sayısı (Adet)	Alanı (m2)	Kullanan Sayısı
Çalışma Odası	10	219	15
Toplam	10	219	15

1.4- Ambar Alanları

Ambar Sayısı: ... Adet

Ambar Alanı: ... m2

1.5- Arşiv Alanları

Arşiv Sayısı: 1 Adet

Arşiv Alanı: 87,12 m2

1.6- Atölyeler

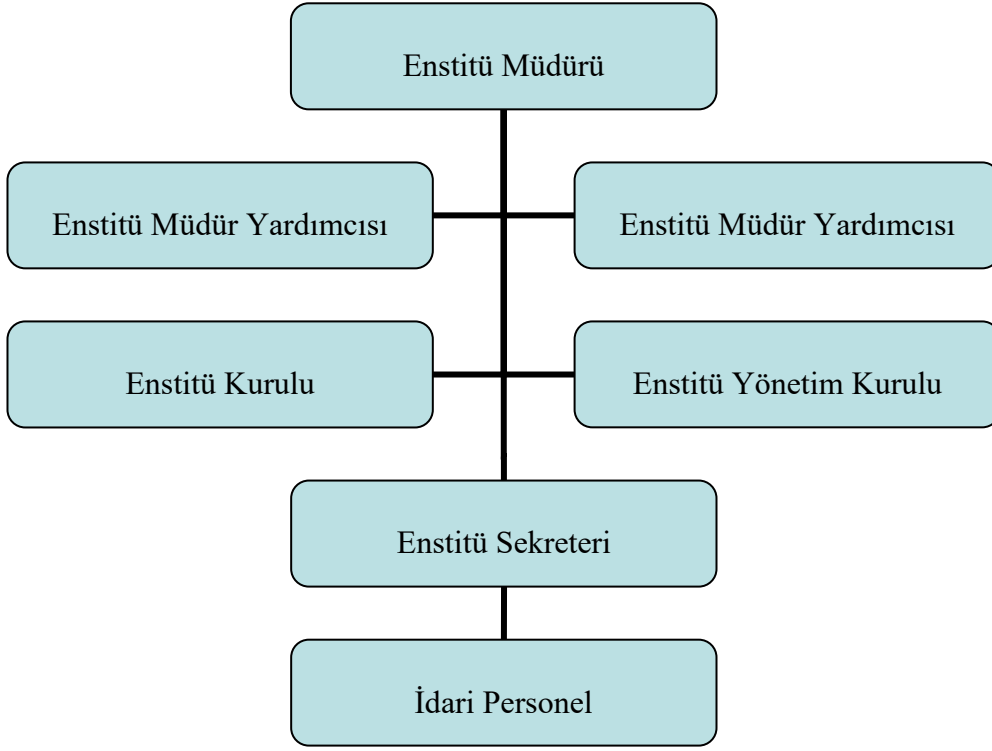
Atölye Sayısı: ... Adet

Atölye Alanı: ... m2

1.7- Hastane Alanları

Birim	Sayı (Adet)	Alan (m2)
Acil Servis		
Yoğun Bakım		
Ameliyathane		
Klinik		
Laboratuar		
Eczane		
Radyoloji Alanı		
Nükleer Tıp Alanı		
Sterilizasyon Alanı		
Mutfak		
Çamaşırhane		
Teknik Servis		
.....		
.....		
.....		
.....		
Hastane Toplam Kapalı Alanı		

2- Örgüt Yapısı



3- Bilgi ve Teknolojik Kaynaklar

3.1- Yazılımlar

3.2- Bilgisayarlar

Masa üstü bilgisayar Sayısı: 20 Adet

Taşınabilir bilgisayar Sayısı: 8 Adet

3.3- Kütüphane Kaynakları

Kitap Sayısı: ... Adet

Basılı Periyodik Yayın Sayısı: ... Adet

Elektronik Yayın Sayısı: ... Adet

3.4- Diğer Bilgi ve Teknolojik Kaynaklar

Cinsi	İdari Amaçlı (Adet)	Eğitim Amaçlı (Adet)	Araştırma Amaçlı (Adet)
Projeksiyon		1	
Slayt makinesi			
Tepegöz			
Episkop			
Barkot Okuyucu			
Baskı makinesi			
Fotokopi makinesi	1		
Faks			
Fotoğraf makinesi			
Kameralar			
Televizyonlar	1	1	
Tarayıcılar	1		
Müzik Setleri			
Mikroskoplar			
DVD ler			
Yazıcı	13		
Yangın Söndürme Cihazı			
Klima			
Telefon Hattı Sayısı			
Telefon Sayısı (Santrale Bağlı)	15		
Telefon Sayısı (Müstakil)			

4- İnsan Kaynakları

(Biriminin faaliyet dönemi sonunda mevcut insan kaynakları, istihdam şekli, hizmet sınıfları, kadro unvanları, bilgilerine yer verilir.)

4.1- Akademik Personel

Akademik Personel					
	Kadroların Doluluk Oranına Göre			Kadroların İstihdam Şekline Göre	
	Dolu	Boş	Toplam	Tam Zamanlı	Yarı Zamanlı
Profesör					
Doçent					
Yrd. Doçent					
Öğretim Görevlisi					
Okutman					

Çevirici					
Eğitim- Öğretim Planlamacısı					
Araştırma Görevlisi	6		6	6	
Uzman					

4.2- Yabancı Uyruklu Akademik Personel

Yabancı Uyruklu Öğretim Elemanları		
Unvan	Geldiği Ülke	Çalıştığı Bölüm
Profesör		
Doçent		
Yrd. Doçent		
Öğretim Görevlisi		
Okutman		
Çevirici		
Eğitim-Öğretim Planlamacısı		
Araştırma Görevlisi		
Uzman		
Toplam		

4.3- Diğer Üniv. Görevlendirilen Akademik Personel

Diğer Üniversitelerde Görevlendirilen Akademik Personel		
Unvan	Bağlı Olduğu Bölüm	Görevlendirildiği Üniversite
Profesör		
Doçent		
Yrd. Doçent		
Öğretim Görevlisi		
Okutman		
Çevirici		
Eğitim Öğretim Planlamacısı		
Araştırma Görevlisi		
Uzman		
Toplam		

4.4- Başka Ün. Kurumda Görevlendirilen Akademik Personel

Başka Üniversitelerden Üniversitemizde Görevlendirilen Akademik Personel		
Unvan	Çalıştığı Bölüm	Geldiği Üniversite
Profesör		
Doçent		
Yrd. Doçent		
Öğretim Görevlisi		
Okutman		
Çevirici		
Eğitim Öğretim Planlamacısı		
Araştırma Görevlisi		
Uzman		
Toplam		

4.5- Sözleşmeli Akademik Personel

Sözleşmeli Akademik Personel Sayısı	
Profesör	
Doçent	
Yrd. Doçent	
Öğretim Görevlisi	
Uzman	
Okutman	
Sanatçı Öğrt. Elm.	
Sahne Uygulamacısı	
Toplam	

4.6- Akademik Personelin Yaş İtibariyle Dağılımı

Akademik Personelin Yaş İtibariyle Dağılımı						
	21-25 Yaş	26-30 Yaş	31-35 Yaş	36-40 Yaş	41-50 Yaş	51- Üzeri
Kişi Sayısı		1	4	1	1	
Yüzde		%9,09	%45,45	%	9,09	

4.7- İdari Personel

İdari Personel (Kadroların Doluluk Oranına Göre)			
	Dolu	Boş	Toplam
Genel İdari Hizmetler	2		2
Sağlık Hizmetleri Sınıfı			
Teknik Hizmetleri Sınıfı			
Eğitim ve Öğretim Hizmetleri sınıfı			
Avukatlık Hizmetleri Sınıfı.			
Din Hizmetleri Sınıfı			
Yardımcı Hizmetli			
Toplam			2

4.8- İdari Personelin Eğitim Durumu

İdari Personelin Eğitim Durumu					
	İlköğretim	Lise	Ön Lisans	Lisans	Y.L. ve Dokt.
Kişi Sayısı				2	
Yüzde				%100	

4.9- İdari Personelin Hizmet Süreleri

İdari Personelin Hizmet Süresi						
	1 – 3 Yıl	4 – 6 Yıl	7 – 10 Yıl	11 – 15 Yıl	16 – 20 Yıl	21 - Üzeri
Kişi Sayısı			1	1		
Yüzde			%50	%50		

4.10- İdari Personelin Yaş İtibariyle Dağılımı

İdari Personelin Yaş İtibariyle Dağılımı						
	21-25 Yaş	26-30 Yaş	31-35 Yaş	36-40 Yaş	41-50 Yaş	51- Üzeri
Kişi Sayısı			2	2	1	
Yüzde			%20	%40	%20	

4.11- 657-4/B li Sözleşmeliler

657-4/B li Sözleşmeliler (Çalıştıkları Pozisyonlara Göre)			
	Dolu	Boş	Toplam
Toplam			

4.12- 657-4/B li Sözleşmelilerin Hizmet Süreleri

Hizmet Süresi						
	1 – 3 Yıl	4 – 6 Yıl	7 – 10 Yıl	11 – 15 Yıl	16 – 20 Yıl	21 - Üzeri
Kişi Sayısı						
Yüzde						

4.13- 657-4/B li Sözleşmelilerin Yaş İtibariyle Dağılımı

Yaş İtibariyle Dağılımı						
	21-25 Yaş	26-30 Yaş	31-35 Yaş	36-40 Yaş	41-50 Yaş	51- Üzeri
Kişi Sayısı						
Yüzde						

5- Sunulan Hizmetler

5.1- Eğitim Hizmetleri

5.1.1- Öğrenci Sayıları

BİRİMLER	ÖRGÜN				II. ÖĞRETİM				TOPLAM
	ÖNLİSANS	LİSANS	YÜKSEK LİSANS	DOKTORA	ÖNLİSANS	TEZLİ II. ÖĞRETİM	TEZSİZ YÜKSEK LİSANS	DOKTORA	
Sosyal Bilimler Enstitüsü	0	0	2228	943	0	40	888	0	4099
GENEL TOPLAM	0	0	2228	943	0	40	888	0	4099

5.1.4- Yüksek Lisans ve Doktora Programları

Anabilim Dalı	Bilim Dalı	Öğrenci Sayısı
BANKACILIK	RİSK YÖNETİMİ (Y.L.) (TEZLİ)	10
BANKACILIK	RİSK YÖNETİMİ (Y.L.) (TEZSİZ) (İ.Ö.)	12
BANKACILIK VE FİNANS	BANKACILIK VE FİNANS (Y.L.) (TEZSİZ) (İ.Ö.)	38
DİLBİLİMİ	DİLBİLİMİ (Y.L.) (TEZLİ)	6
EKOTURİZM REHBERLİĞİ	EKOTURİZM REHBERLİĞİ (Y.L.) (TEZLİ)	22
EKOTURİZM REHBERLİĞİ	EKOTURİZM REHBERLİĞİ (Y.L.) (TEZSİZ) (İ.Ö.)	20
ERKEN ÇOCUKLUKTA AHLAK VE DEĞER EĞİTİMİ ANABİLİM DALI	ERKEN ÇOCUKLUKTA AHLAK VE DEĞER EĞİTİMİ (Y.L.)	92
FELSEFE	FELSEFE (D.R.)	16
FELSEFE	FELSEFE (Y.L.) (TEZLİ)	33
FELSEFE VE DİN BİLİMLERİ	DİN PSİKOLOJİSİ (D.R.)	14
FELSEFE VE DİN BİLİMLERİ	DİN EĞİTİMİ (D.R.)	21
FELSEFE VE DİN BİLİMLERİ	FELSEFE TARİHİ (D.R.)	3
FELSEFE VE DİN BİLİMLERİ	İSLAM FELSEFESİ (D.R.)	8
FELSEFE VE DİN BİLİMLERİ	DİN SOSYOLOJİSİ (D.R.)	29
FELSEFE VE DİN BİLİMLERİ	DİN PSİKOLOJİSİ (Y.L.) (TEZLİ)	34
FELSEFE VE DİN BİLİMLERİ	DİN SOSYOLOJİSİ (Y.L.) (TEZLİ)	62
FELSEFE VE DİN BİLİMLERİ	DİNLER TARİHİ (Y.L.) (TEZLİ)	51
FELSEFE VE DİN BİLİMLERİ	DİN FELSEFESİ (Y.L.) (TEZLİ)	31
FELSEFE VE DİN BİLİMLERİ	FELSEFE TARİHİ (Y.L.) (TEZLİ)	4
FELSEFE VE DİN BİLİMLERİ	DİN EĞİTİMİ (Y.L.) (TEZLİ)	45
FELSEFE VE DİN BİLİMLERİ	DİN FELSEFESİ (D.R.)	5
FELSEFE VE DİN BİLİMLERİ	İSLAM FELSEFESİ (Y.L.) (TEZLİ)	38
FELSEFE VE DİN BİLİMLERİ	DİNLER TARİHİ (D.R.)	12
FELSEFE VE DİN BİLİMLERİ	MANTIK (Y.L.) (TEZLİ)	5
FELSEFE VE DİN BİLİMLERİ	DİNİ DANIŞMANLIK VE REHBERLİK (Y.L.) (TEZSİZ) (İ.Ö.)	61
FELSEFE VE DİN BİLİMLERİ	DİNİ DANIŞMANLIK VE REHBERLİK (Y.L.) (TEZLİ) (İ.Ö.)	2
GASTRONOMİ VE MUTFAK SANATLARI	GASTRONOMİ VE MUTFAK SANATLARI (Y.L.) (TEZLİ)	36
GASTRONOMİ VE MUTFAK SANATLARI	GASTRONOMİ VE MUTFAK SANATLARI (D.R.)	21
GASTRONOMİ VE MUTFAK SANATLARI	GASTRONOMİ VE MUTFAK SANATLARI (Y.L.) (TEZSİZ) (İ.Ö.)	29
GELENEKSEL TÜRK SANATLARI	GELENEKSEL TÜRK SANATLARI (Y.L.) (TEZLİ)	24
GELENEKSEL TÜRK SANATLARI	GELENEKSEL TÜRK SANATLARI (Y.L.) (TEZSİZ) (İ.Ö.)	23
GRAFİK	GRAFİK (Y.L.) (TEZLİ)	29
HALKLA İLİŞKİLER VE REKLAMCILIK	HALKLA İLİŞKİLER VE REKLAMCILIK (Y.L.) (TEZLİ)	53
HALKLA İLİŞKİLER VE REKLAMCILIK	HALKLA İLİŞKİLER VE REKLAMCILIK (Y.L.) (TEZSİZ) (İ.Ö.)	22
İÇ MİMARLIK VE ÇEVRE TASARIMI	İÇ MİMARLIK VE ÇEVRE TASARIMI (Y.L.) (TEZLİ)	32
İKTİSAT	İKTİSAT (D.R.)	24
İKTİSAT	İKTİSAT (Y.L.) (TEZLİ) (İ.Ö.)	2
İKTİSAT	İKTİSAT (Y.L.) (TEZLİ)	60
İKTİSAT	DIŞ TİCARET UYGULAMALARI (Y.L.) (TEZSİZ) (İ.Ö.)	14
İNNOVASYON EKONOMİSİ VE BÜYÜME	İNNOVASYON EKONOMİSİ VE BÜYÜME (Y.L.) (TEZSİZ) (İ.Ö.)	6
İSLAM İKTİSADI (DİSİPLİNLERARASI)	İSLAM İKTİSADI (Y.L.) (TEZLİ)	20
İSLAM TARİHİ VE SANATLARI	TÜRK İSLAM SANATLARI (D.R.)	22
İSLAM TARİHİ VE SANATLARI	İSLAM TARİHİ (D.R.)	31
İSLAM TARİHİ VE SANATLARI	TÜRK İSLAM EDEBİYATI (Y.L.) (TEZLİ)	23

İSLAM TARİHİ VE SANATLARI	İSLAM TARİHİ (Y.L.) (TEZLİ)	54
İSLAM TARİHİ VE SANATLARI	TÜRK İSLAM EDEBİYATI (D.R.)	11
İSLAM TARİHİ VE SANATLARI	TÜRK İSLAM SANATLARI (Y.L.) (TEZLİ)	20
İSLAM TARİHİ VE SANATLARI	İSLAM TARİHİ VE SANATLARI (Y.L.) (TEZSİZ) (İ.Ö.)	27
İŞLETME	İŞLETME (D.R.)	31
İŞLETME	İŞLETME (Y.L.) (TEZLİ) (İ.Ö.)	11
İŞLETME	MUHASEBE VE FİNANSMAN (Y.L.) (TEZLİ)	37
İŞLETME	İŞLETME (Y.L.) (TEZLİ)	72
İŞLETME	YÖNETİM VE ORGANİZASYON (D.R.)	6
İŞLETME	YÖNETİM VE ORGANİZASYON (Y.L.) (TEZLİ)	17
İŞLETME	İŞLETME (Y.L.) (TEZLİ) (İNGİLİZCE)	3
İŞLETME	İŞLETME (Y.L.) (TEZSİZ) (İ.Ö.)	26
İŞLETME	MUHASEBE VE FİNANSMAN (Y.L.) (TEZSİZ) (İ.Ö.)	11
İŞLETME	YÖNETİM VE ORGANİZASYON (Y.L.) (TEZSİZ) (İ.Ö.)	27
KAMU HUKUKU	KAMU HUKUKU (Y.L.) (TEZLİ)	47
KAMU HUKUKU	KAMU HUKUKU (D.R.)	5
KAMU HUKUKU	KAMU HUKUKU (Y.L.) TEZSİZ (İ.Ö.)	167
LOJİSTİK YÖNETİMİ	ULUSLARARASI PAZARLAMA VE LOJİSTİK YÖNETİMİ (Y.L.) (TEZLİ)	7
LOJİSTİK YÖNETİMİ	LOJİSTİK YÖNETİMİ (Y.L.) (TEZLİ)	16
MALİYE	MALİYE (Y.L.) (TEZLİ)	17
MANEVİ DANIŞMANLIK VE REHBERLİK ANABİLİM DALI (DİSİPLİNLERARASI)	MANEVİ DANIŞMANLIK VE REHBERLİK (DİSİPLİNLERARASI) (Y.L.) (TEZLİ) (İ.Ö.)	18
MANEVİ DANIŞMANLIK VE REHBERLİK ANABİLİM DALI (DİSİPLİNLERARASI)	MANEVİ DANIŞMANLIK VE REHBERLİK (Y.L.) (TEZSİZ) (İ.Ö.)	53
ÖZEL HUKUK	ÖZEL HUKUK (Y.L.) (TEZLİ)	33
ÖZEL HUKUK	ÖZEL HUKUK (Y.L.) (TEZSİZ)	118
REKREASYON YÖNETİMİ	REKREASYON YÖNETİMİ (Y.L.) (TEZLİ)	25
REKREASYON YÖNETİMİ	REKREASYON YÖNETİMİ (D.R.)	4
RESİM	RESİM (Y.L.) (TEZLİ)	29
SANAT TARİHİ	SANAT TARİHİ (Y.L.) (TEZLİ)	31
SERAMİK	SERAMİK (Y.L.) (TEZLİ)	16
SİNEMA VE TELEVİZYON	SİNEMA VE TELEVİZYON (Y.L.) (TEZLİ)	44
SİYASET BİLİMİ VE KAMU YÖNETİMİ	SİYASET BİLİMİ VE KAMU YÖNETİMİ (D.R.)	41
SİYASET BİLİMİ VE KAMU YÖNETİMİ	SİYASET BİLİMİ VE KAMU YÖNETİMİ (Y.L.) (TEZLİ)	66
SİYASET BİLİMİ VE KAMU YÖNETİMİ	SİYASET BİLİMİ VE KAMU YÖNETİMİ (Y.L.) (TEZLİ) (İ.Ö.)	10
SİYASET BİLİMİ VE KAMU YÖNETİMİ	YEREL YÖNETİM VE SİYASET (Y.L.) (TEZSİZ) (İ.Ö.)	38
SİYASET BİLİMİ VE KAMU YÖNETİMİ	KURUMSAL YÖNETİM VE LİDERLİK (Y.L.) (TEZSİZ) (İ.Ö.)	206
SİYASET BİLİMİ VE ULUSLARARASI İLİŞKİLER	ULUSLARARASI İLİŞKİLER (D.R.)	5
SİYASET BİLİMİ VE ULUSLARARASI İLİŞKİLER	ULUSLARARASI İLİŞKİLER (Y.L.) (TEZLİ)	11
SİYASET BİLİMİ VE ULUSLARARASI İLİŞKİLER	ULUSLARARASI İLİŞKİLER (İNGİLİZCE) (D.R.)	2
SİYASET BİLİMİ VE ULUSLARARASI İLİŞKİLER	SİYASET BİLİMİ VE ULUSLARARASI İLİŞKİLER (Y.L.) (İNGİLİZCE) (TEZLİ)	3
SİYASET BİLİMİ VE ULUSLARARASI İLİŞKİLER	SİYASET BİLİMİ VE ULUSLARARASI İLİŞKİLER (D.R.)	10
SİYASET BİLİMİ VE ULUSLARARASI İLİŞKİLER	SİYASET BİLİMİ VE ULUSLARARASI İLİŞKİLER (Y.L.) (TEZLİ)	18
SİYASET BİLİMİ VE ULUSLARARASI İLİŞKİLER	KÜRESEL GÖÇ ÇALIŞMALARI (Y.L.) TEZSİZ (İ.Ö.)	4
SOSYOLOJİ	SOSYOLOJİ (D.R.)	37
SOSYOLOJİ	SOSYOLOJİ (Y.L.) (TEZLİ)	48
SOSYOLOJİ	SOSYOLOJİ (Y.L.) (TEZLİ) (İ.Ö.)	1

SOSYOLOJİ	SİVİL TOPLUM VE SOSYAL SORUMLULUK (Y.L.) (TEZSİZ) (İ.Ö.)	3
TARİH	TARİH (D.R.)	36
TARİH	ORTAÇAĞ TARİHİ (Y.L.) (TEZLİ)	23
TARİH	ORTAÇAĞ TARİHİ (D.R.)	12
TARİH	TARİH (Y.L.) (TEZLİ)	59
TARİH	TARİH (Y.L.) (TEZSİZ) (İ.Ö.)	9
TEMEL İSLAM BİLİMLERİ	İSLAM HUKUKU (D.R.)	54
TEMEL İSLAM BİLİMLERİ	TASAVVUF (D.R.)	25
TEMEL İSLAM BİLİMLERİ	TEFSİR (D.R.)	49
TEMEL İSLAM BİLİMLERİ	KELAM (D.R.)	27
TEMEL İSLAM BİLİMLERİ	HADİS (D.R.)	40
TEMEL İSLAM BİLİMLERİ	İSLAM MEZHEPLERİ TARİHİ (D.R.)	16
TEMEL İSLAM BİLİMLERİ	ARAP DİLİ VE BELAGATI (D.R.)	27
TEMEL İSLAM BİLİMLERİ	TEMEL İSLAM BİLİMLERİ (D.R.)	5
TEMEL İSLAM BİLİMLERİ	İSLAM HUKUKU (Y.L.) (TEZLİ)	82
TEMEL İSLAM BİLİMLERİ	HADİS (Y.L.) (TEZLİ)	70
TEMEL İSLAM BİLİMLERİ	KELAM (Y.L.) (TEZLİ)	61
TEMEL İSLAM BİLİMLERİ	TEFSİR (Y.L.) (TEZLİ)	59
TEMEL İSLAM BİLİMLERİ	KUR'AN-I KERİM OKUMA VE KIRAAT İLMİ (Y.L.) (TEZLİ)	42
TEMEL İSLAM BİLİMLERİ	ARAP DİLİ VE BELAGATI (Y.L.) (TEZLİ)	72
TEMEL İSLAM BİLİMLERİ	İSLAM MEZHEPLERİ TARİHİ (Y.L.) (TEZLİ)	49
TEMEL İSLAM BİLİMLERİ	TASAVVUF (Y.L.) (TEZLİ)	45
TEMEL İSLAM BİLİMLERİ	KUR'AN-I KERİM OKUMA VE KIRAAT İLMİ (D.R.)	20
TEMEL İSLAM BİLİMLERİ	TEMEL İSLAM BİLİMLERİ (D.R.) (ARAPÇA)	5
TEMEL İSLAM BİLİMLERİ	TEMEL İSLAM BİLİMLERİ (Y.L.) (TEZLİ) (ARAPÇA)	11
TURİZM İŞLETMECİLİĞİ	TURİZM İŞLETMECİLİĞİ (D.R.) (KTO KARATAY)	5
TURİZM İŞLETMECİLİĞİ	TURİZM İŞLETMECİLİĞİ (D.R.)	24
TURİZM İŞLETMECİLİĞİ	TURİZM İŞLETMECİLİĞİ (Y.L.) (TEZLİ)	22
TURİZM İŞLETMECİLİĞİ	TURİZM İŞLETMECİLİĞİ (Y.L.) (TEZSİZ) (İ.Ö.)	15
TURİZM REHBERLİĞİ	TURİZM REHBERLİĞİ (Y.L.) (TEZLİ)	4
TÜRK DİLİ VE EDEBİYATI	TÜRK DİLİ VE EDEBİYATI (D.R.)	20
TÜRK DİLİ VE EDEBİYATI	TÜRK DİLİ VE EDEBİYATI (Y.L.) (TEZLİ)	49
TÜRK MÜZİĞİ	TÜRK MÜZİĞİ (Y.L.) (TEZLİ)	27
TÜRK MÜZİĞİ	TÜRK MÜZİĞİ (D.R.)	14
TÜRK MÜZİĞİ	TÜRK MÜZİĞİ (Y.L.) (TEZSİZ) (İ.Ö.)	102
ULUSLARARASI TİCARET VE FİNANSMAN	ULUSLARARASI TİCARET (Y.L.) (TEZLİ)	7
ULUSLARARASI TİCARET VE FİNANSMAN	ULUSLARARASI TİCARET VE FİNANSMAN (Y.L.) (TEZLİ)	41
YÖNETİM BİLİŞİM SİSTEMLERİ	YÖNETİM BİLİŞİM SİSTEMLERİ (Y.L.) (TEZLİ)	48
YÖNETİM BİLİŞİM SİSTEMLERİ	YÖNETİM BİLİŞİM SİSTEMLERİ (Y.L.) (TEZSİZ) (İ.Ö.)	47
	TOPLAM	3954

5.1.5- Yabancı Uyruklu Öğrenciler

BİRİMLER	TÜRK CUMHURİYETLERİ VE AKRABA TOPLULUKLARI								DİĞER								TOP LAM
	KAMU İDARELERİNDEN GELEN				DİĞER				İKİLİ ANLAŞMALAR ÇERÇEVESİNDE GELEN				DİĞER				
	Ö.L	L	Y.L	D.	Ö.L	L	Y.L	D.	Ö.L	L	Y.L	D	Ö.L	L	Y.L	D.	
Sosyal Bilimler Enstitüsü															265	162	427
GENEL TOPLAM															265	162	427

* Ö.L: Ön lisans L: Lisans Y.L: Yüksek Lisans D: Doktora

5.2- Sağlık Hizmetleri

	YATAK SAYISI	HASTA SAYISI	TETKİK SAYISI
ACİL SERVİS HİZMETLERİ			
YOĞUN BAKIM			
KLİNİK			
AMELİYAT SAYISI			
POLİKLİNİK HASTASI SAYISI			
LABORATUAR HİZMETLERİ			
RADYOLOJİ ÜNİTESİ HİZMETLERİ			
NÜKLEER TIP BÖLÜMÜNDE VERİLEN HİZMETLER			
MEDİKO SOSYAL POLİKLİNİK HASTA SAYISI			

5.3-İdari Hizmetler

Öğrenci işleri ve muhasebe bürolarında kullanılmak üzere kırtasiye ürünleri ve hizmet birimlerinin temizlik ve hijyeni için kullanılmak üzere temizlik malzemeleri doğrudan temin yolu ile tedarik edilerek, ilgili birimler tarafından sarf edilmiştir.

5.4-Diğer Hizmetler

6- Yönetim ve İç Kontrol Sistemi

5018 sayılı kamu mali yönetimi kanunu, kanua dayanılarak çıkarılan merkezi yönetim harcama belgeleri yönetmeliği, ön ödeme usul ve esasları hakkında yönetmeliği ve İç kontrol standartlarında belirtilen görevlendirmeler kapsamında Enstitü yönetim kurulu kararı ile ihtiyaç duyulan mal ve hizmetlerin alımında doğrudan temin usulü ile ihtiyaç duyulan mamül ve hizmetler tedarik edilmiştir.

D- Diğer Hususlar

II- FAALİYETLERE İLİŞKİN BİLGİLER

A- Mali Bilgiler

1- Bütçe Uygulama Sonuçları

1.1-Bütçe Giderleri

	2023 ÖDENEK TOPLAMI	2023 HARCAMA TOPLAMI	GERÇEK- LEŞME ORANI
	TL	TL	%
BÜTÇE GİDERLERİ TOPLAMI			
01 - PERSONEL GİDERLERİ	30.889.100	29.773.690	96
02 - SOSYAL GÜVENLİK KURUMLARINA DEVLET PRİMİ GİDERLERİ	347.800	347.333	100
03 - MAL VE HİZMET ALIM GİDERLERİ	173.637	172.931	100
05 - CARİ TRANSFERLER	1.274.300	1.094.300	86
06 - SERMAYE GİDERLERİ			

Lisansüstü eğitim öğretim faaliyetlerinin ders programları düzenlenmiş, ders programlarına göre ilgili yönetmelik hükümleri çerçevesinde öğretim elemanlarının ek ders, danışmanlık, sınav ücreti, yolluk ve benzeri hak edişleri ile öğrencilerin idari iş ve işlemlerini yerine getiren idari personelin maaş ve diğer özlük haklarına yönelik ödemeleri merkezi yönetim harcama belgeleri yönetmeliği ile ön ödeme usul ve esasları hakkında yönetmelik hükümlerine göre gerçekleştirilmiştir. Öğrenci işleri ve muhasebe bürolarında kullanılmak üzere kırtasiye ürünleri tedarik edilerek, ilgili birimler tarafından sarf edilmiştir.

B- Performans Bilgileri

1- Faaliyet ve Proje Bilgileri

1.1. Faaliyet Bilgileri

FAALİYET TÜRÜ	SAYISI
Sempozyum ve Kongre	
Konferans	
Panel	

1.3.2 Öğrenci ve Öğretim Elemanı Hareketliliği

	Giden Öğrenci	Gelen Öğrenci	Değişim Yapılan Program Sayısı
Kişi sayısı			
Toplam Burs ödemesi			

	Giden Öğretim Elemanı	Gelen Öğretim Elemanı	Değişim Yapılan Program Sayısı
Kişi sayısı			
Toplam Burs ödemesi			

1.4. Araştırma Projesi Bilgileri

Bilimsel Araştırma Projeleri Sayısı				
PROJE DESTEK TÜRLERİ	2023 YILI			
	Önceki Yılda Devreden Proje Sayısı	Yıl İçinde Eklenen Proje Sayısı	Toplam Proje Sayısı	Yıl İçinde Tamamlanan Proje Sayısı
BAP				
TÜBİTAK				
A.B.HİBELERİ				
KALKINMA BAKANLIĞI				
DİĞER				
TOPLAM				

Bilimsel Araştırma Proje Harcamaları			
PROJE DESTEK TÜRLERİ	2023 YILI		
	Önceki Yıdan Devreden Ödenek Tutarı (TL)	Yıl İçinde Eklenen Ödenek Tutarı (TL)	Toplam Ödenek Tutarı (TL)
BAP			
TÜBİTAK			
A.B.HİBELERİ			
KALKINMA BAKANLIĞI			
DİĞER			
TOPLAM			

2023 Yılında BAP Koordinatörlüğünce Desteklenen Bilimsel Araştırma Projeleri (Ödenek Büyüklüğüne Göre İlk 50 Proje)			
Sıra No	Projenin Adı ve İçeriği	Proje Yürütücüsü	Proje Bütçesi
1			
2			
...			
...			
...			
...			
...			
...			
49			
50			

1.5 Yatırım Projesi Bilgileri

Proje No ve Adı	Yapılan İşin Adı	Yapılan İşin Kalemleri	Harcama Tutarı
2014I000370 – Muhtelif İşler	Meram Tıp Fakültesi Hastanesi Alım İşİ Adet Alımı Adet Alımı	
2014I000370 – Muhtelif İşler	Meram Tıp Fakültesi Hastanesi Onarım İşİ Onarımı Onarımı	
2013H031400 – Muhtelif İşler	Bilgi İşlem D.B. Lisans Alım İşİ Alımı Alımı	
2013H031400 – Muhtelif İşler	Sağlık Kültür D.B. Alım İşİ Alımı Alımı	
2013H031400 – Muhtelif İşler	İdari Mali İş. D.B. Alım İşİ Alımı Alımı	

2- PERFORMANS GÖSTERGELERİ GERÇEKLEŞME TABLOSU

PERFORMANS GÖSTERGELERİ GERÇEKLEŞME TABLOSU

YIL: 2023

BİRİM: SOSYAL BİLİMLER ENSTİTÜSÜ

Performans Göstergesi	Ölçü Birimi	Kriter	1. Üç Ay Gerçekleşme	2. Üç Ay Gerçekleşme	3. Üç Ay Gerçekleşme	4. Üç Ay Gerçekleşme	İLGİLİ BİRİM
Uluslararası dergilerde yapılan yayın sayısı	Adet	Yıllık					Akademik Birimler
Ulusal yayın sayısı	Adet	Yıllık					Akademik Birimler
Ulusal ve uluslararası düzeyde yayımlanan akademik dergi sayısı	Adet	Yıllık					Akademik Birimler
Çift anadal ve yandal programı sayısı	Adet	Genel Toplam					Akademik Birimler
Zorunlu / isteğe bağlı yabancı dil hazırlık uygulaması yapılan program sayısı	Adet	Genel Toplam					Akademik Birimler
Yabancı dille eğitim öğretim yapılan program sayısı	Adet	Genel Toplam					Akademik Birimler
Ulusal ve uluslararası alanda başarıları kanıtlanmış bilim insanlarının üniversitemizde verdiği seminer ve eğitim sayısı	Adet	Yıllık					Akademik Birimler

NOT: Dönem gerçekleştirmelerinin tabloya **kümülatif** olarak işlenmesi gerekmektedir. Aşağıda örnek verilmiştir:

İÇ KONTROL GÜVENCE BEYANI

Harcama yetkilisi olarak yetkim dahilinde;

Bu raporda yer alan bilgilerin güvenilir, tam ve doğru olduğunu beyan ederim.

Bu raporda açıklanan faaliyetler için idare bütçesinden harcama birimimize tahsis edilmiş kaynakların etkili, ekonomik ve verimli bir şekilde kullanıldığını, görev ve yetki alanım çerçevesinde iç kontrol sisteminin idari ve mali kararlar ile bunlara ilişkin işlemlerin yasallık ve düzenliliği hususunda yeterli güvenceyi sağladığını ve harcama birimimizde süreç kontrolünün etkin olarak uygulandığını bildiririm.

Bu güvence, harcama yetkilisi olarak sahip olduğum bilgi ve değerlendirmeler, iç kontroller, iç denetçi raporları ile Sayıştay raporları gibi bilgim dahilindeki hususlara dayanmaktadır.

Burada raporlanmayan, idarenin menfaatlerine zarar veren herhangi bir husus hakkında bilgim olmadığını beyan ederim. **Konya 17.01.2024**

Prof. Dr. Fikret KARAPINAR
Enstitü Müdürü