



# NECMETTİN ERBAKAN ÜNİVERSİTESİ



## **2025 YILI PERFORMANS PROGRAMI**

# İÇİNDEKİLER

<b>ÜST YÖNETİCİ SUNUŞU</b>	<b>3</b>
<b>I- GENEL BİLGİLER</b>	<b>4</b>
A- Görev, Yetki ve Sorumluluklar	6
B- Teşkilat Yapısı	7
C- Fiziksel Kaynaklar	8
D- İnsan Kaynakları	15
<b>II- PERFORMANS BİLGİLERİ</b>	<b>17</b>
A- Temel Politika ve Öncelikler	18
B- Amaç ve Hedefler	20
C- İdare Performans Bilgisi	24
- Performans Bilgisi Tabloları	25
- Faaliyet Maliyetleri Tabloları	36
D- İdarenin Toplam Kaynak İhtiyacı	60
- Faaliyetler Düzeyinde İdare Performans Programı Maliyeti	60
- Ekonomik Sınıflandırma Düzeyinde Performans Prog. Maliyeti	61
E- Diğer Hususlar	62
- Faaliyetlerden Sorumlu Harcama Birimleri	62
- Performans Göstergelerinin İzlenmesinden Sorumlu Birimler	63



## SUNUŞ

5018 sayılı Kamu Mali Yönetimi ve Kontrol Kanununda kamu kaynaklarının etkili, ekonomik ve verimli kullanılması amaçlanmış olup, bu amaca ulaşmak için politika oluşturma, planlama ve bütçeleme süreci arasındaki ilişkinin etkin bir şekilde kurulması gerekmektedir. Performans esaslı bütçe sisteminin temel unsurları olan stratejik plan, performans programı ve faaliyet raporunun; mali yönetim ve planlamanın başarıya ulaşmasında, şeffaflık ve hesap verilebilirliğin sağlanmasında önemli bir rol oynadığı kuşkusuzdur. Performans programları yoluyla stratejik planlar ve bütçeler arasında bağ kurulmakta ve saydamlık ilkesinin gereklerinin yerine getirilmesine katkı sağlanmaktadır.

Bu bağlamda, üst politika belgeleri ve Üniversitemiz Stratejik Planında yer alan amaç ve hedefler doğrultusunda, 2025 Yılı Bütçesinde yer alan program, alt program, faaliyet ve alt faaliyetlerin performans bilgileri ile kaynak ihtiyacını içeren 2025 Yılı Performans Programı hazırlanmıştır. Programda faaliyetler maliyetlendirilmiş, Üniversitemizin temel politika hedefleri ile bu hedefleri gerçekleştirecek mali kaynaklarımız arasında bağ kurulmuştur.

Bu vesile ile 2025 Yılı Performans Programımızın Üniversitemizin ulusal ve uluslararası alandaki yeterliliklerini geliştirmesini, hedeflerimize ulaşmamıza katkı sağlamasını temenni ediyor; programın uygulanmasından sorumlu akademik ve idari birimlerimize başarılar diliyorum.

**Prof. Dr. Cem ZORLU**  
**Rektör**

---

# I

# Genel Bilgiler

# KURUMSAL TARİHÇE

Üniversitemiz 2010 yılında 6005 sayılı Kanunla Konya Üniversitesi adıyla kurulmuş, bünyesinde 6 fakülte (Eğitim Bilimleri Fakültesi, Fen Fakültesi, Havacılık ve Uzay Bilimleri Fakültesi, Mühendislik Mimarlık Fakültesi, Sosyal ve Beşeri Bilimler Fakültesi ile Turizm Fakültesi), 3 enstitü (Eğitim Bilimleri Enstitüsü, Fen Bilimleri Enstitüsü ve Sosyal Bilimler Enstitüsü) ile 1 yüksekokul (Yabancı Diller Yüksekokulu) yer almıştır.

2011 yılında 2011/2620 sayılı Bakanlar Kurulu Kararıyla, Selçuk Üniversitesi Rektörlüğü bünyesinde yer alan Ahmet Keleşoğlu Eğitim Fakültesi, Ahmet Keleşoğlu İlahiyat Fakültesi ve Tıp Fakültesi Üniversitemize bağlanmıştır.

2012 yılında 6287 sayılı Kanunla Üniversitemizin adı Necmettin Erbakan Üniversitesi olarak değiştirilmiştir. Aynı yıl içinde Diş Hekimliği Fakültesi, Güzel Sanatlar Fakültesi, Sağlık Bilimleri Fakültesi, Sağlık Bilimleri Enstitüsü, Türk Müziği Devlet Konservatuvarı, Uygulamalı Bilimler Yüksekokulu kurulmuştur.

2013 yılında 2013/4480 sayılı Bakanlar Kurulu Kararıyla, Selçuk Üniversitesi bünyesinde yer alan Seydişehir Ahmet Cengiz Mühendislik Fakültesi, Ereğli Mühendislik ve Doğa Bilimleri Fakültesi, Ereğli Eğitim Fakültesi, Seydişehir Meslek Yüksekokulu, Seydişehir Sağlık Hizmetleri Meslek Yüksekokulu, Konya Ereğli Kemal Akman Meslek Yüksekokulu Üniversitemize bağlanmıştır. Aynı yıl içinde Eğitim Bilimleri Fakültesi kapatılmış, Adalet Meslek Yüksekokulu kurulmuştur.

2014 yılında Ereğli Adalet Meslek Yüksekokulu, 2015 yılında Hukuk Fakültesi kurulmuştur. 2017 yılında Siyasal Bilgiler Fakültesi, Seydişehir Sağlık Bilimleri Fakültesi, Meram Meslek Yüksekokulu kurulmuş; Uygulamalı Bilimler Yüksekokulu, Uygulamalı Bilimler Fakültesi'ne dönüştürülmüştür. 2018 yılında Hemşirelik Fakültesi, 2019 yılında Veteriner Fakültesi ile Sağlık Hizmetleri Meslek Yüksekokulu, 2020 yılında Ereğli Ziraat Fakültesi ile Ereğli Sağlık Hizmetleri Meslek Yüksekokulu kurulmuş, Ereğli Mühendislik ve Doğa Bilimleri Fakültesi kapatılmıştır. 2021 yılında Teknik Bilimler Meslek Yüksekokulu kurulmuştur. 2024 yılında Adalet ve Ereğli Adalet Meslek Yüksekokulları kapatılmıştır.

2025 yılı itibarıyla Üniversitemiz bünyesinde 20 fakülte, 4 enstitü, 1 yüksekokul, 7 meslek yüksekokulu, 1 konservatuvar ve 1 hastane bulunmaktadır.

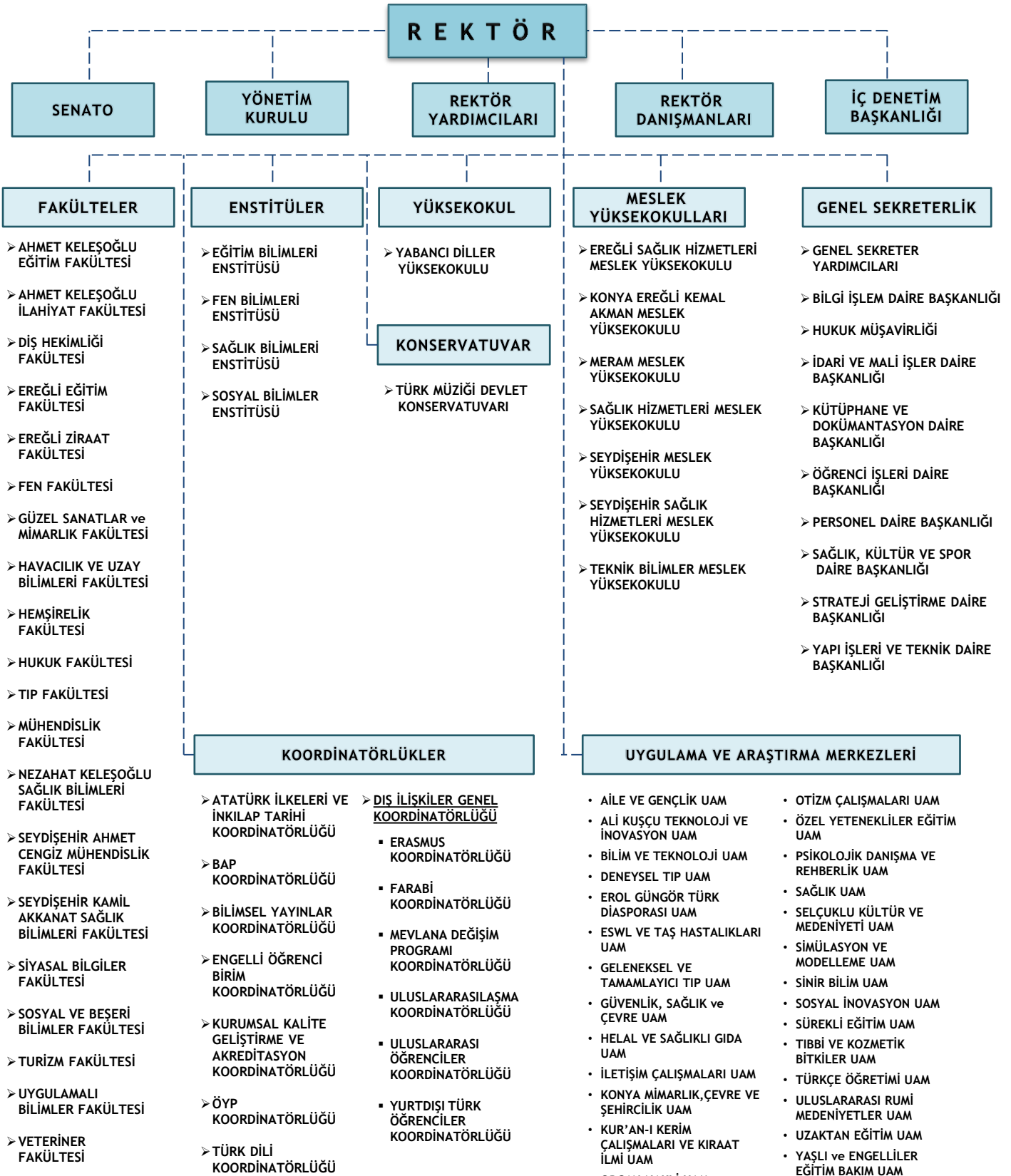
## A- GÖREV, YETKİ VE SORUMLULUKLAR

2547 sayılı Yükseköğretim Kanunu'nun 12. maddesi gereğince yükseköğretim kurumlarının görevleri şunlardır:

- Çağdaş uygarlık ve eğitim-öğretim esaslarına dayanan bir düzen içinde, toplumun ihtiyaçları, kalkınma planları ilke ve hedeflerine uygun ve ortaöğretime dayalı çeşitli düzeylerde eğitim-öğretim, bilimsel araştırma, yayım ve danışmanlık yapmak,
- Kendi ihtisas gücü ve maddi kaynaklarını rasyonel, verimli ve ekonomik şekilde kullanarak, milli eğitim politikası ve kalkınma planları ilke ve hedefleri ile Yükseköğretim Kurulu tarafından yapılan plan ve programlar doğrultusunda ülkenin ihtiyacı olan dallarda ve sayıda insan gücü yetiştirmek,
- Türk toplumunun yaşam düzeyini yükseltici ve kamuoyunu aydınlatıcı bilim verilerini söz, yazı ve diğer araçlarla yaymak,
- Örgün, yaygın, sürekli ve açık eğitim yoluyla toplumun özellikle sanayileşme ve tarımda modernleşme alanlarında eğitilmesini sağlamak,
- Ülkenin bilimsel, kültürel, sosyal ve ekonomik yönlerden ilerlemesini ve gelişmesini ilgilendiren sorunlarını diğer kuruluşlarla işbirliği yaparak, kamu kuruluşlarına önerilerde bulunmak suretiyle öğretim ve araştırma konusu yapmak, sonuçlarını toplumun yararına sunmak ve kamu kuruluşlarınca istenecek inceleme ve araştırmaları sonuçlandırarak düşüncelerini ve önerilerini bildirmek,
- Eğitim-öğretim seferberliği içinde örgün, yaygın, sürekli ve açık eğitim hizmetini üstlenen kurumlara katkıda bulunacak önlemleri almak,

- Yörelereindeki tarım ve sanayinin gelişmesine ve yörelerin ihtiyaçlarına uygun meslek elemanlarının yetişmesine ve bilgilerinin gelişmesine katkıda bulunmak; sanayi, tarım ve sağlık hizmetleri ile diğer hizmetlerde modernleşmeyi, üretimde artışı sağlayacak çalışma ve programlar yapmak, uygulamak ve yapılanlara katılmak, bununla ilgili kurumlarla işbirliği yapmak ve çevre sorunlarına çözüm getirici önerilerde bulunmak,
- Eğitim teknolojisini üretmek, geliştirmek, kullanmak ve yaygınlaştırmak,
- Yükseköğretimin uygulamalı yapılmasına ait eğitim-öğretim esaslarını geliştirmek, döner sermaye işletmelerini kurmak, verimli çalıştırmak ve bu faaliyetlerin geliştirilmesine ilişkin gerekli düzenlemeleri yapmaktır.

# B- TEŞKİLAT YAPISI





# C- FİZİKSEL KAYNAKLAR

## 1. Fiziksel Yapı

### 1.1. Eğitim Alanları

**Tablo 1 : Eğitim Alanları (Derslikler)**

Eğitim Alanı Kapasitesi (Adet)	0-50 (Kişi)	51-75 (Kişi)	76-100 (Kişi)	101-150 (Kişi)	151-250 (Kişi)	250 ve Üzeri (Kişi)
Anfi	1	2	12	19	25	5
Sınıf	158	231	55	9	3	0
Bilgisayar Laboratuvarı	17	19	6	0	0	0
Diğer Laboratuvar	91	24	3	1	0	0
<b>TOPLAM</b>	<b>267</b>	<b>276</b>	<b>76</b>	<b>29</b>	<b>28</b>	<b>5</b>

### 1.2. Sosyal Alanlar

**Tablo 2 : Sosyal Alanlar**

Kantinler	Toplam	Birim
Kantin Sayısı	23	Adet
Kantin Alanı Toplamı	6.474,876	m <sup>2</sup>
Misafirhaneler		
Misafirhane Sayısı	1	Adet
Misafirhane Kapasitesi	15	Kişi
Yemekhaneler		
Öğrenci Yemekhane Sayısı	10	Adet
Öğrenci Yemekhane Alanı	5.966	m <sup>2</sup>
Öğrenci Yemekhane Kapasitesi	2.076	Kişi
Personel Yemekhane Sayısı	5	Adet
Personel Yemekhane Alanı	843	m <sup>2</sup>
Personel Yemekhane Kapasitesi	430	Kişi

## 1.2.1. Toplantı – Konferans Salonları

**Tablo 3 : Toplantı – Konferans Salonları**

	0–50 (Kişi)	51–75 (Kişi)	76–100 (Kişi)	101–150 (Kişi)	151–250 (Kişi)	251– Üzeri (Kişi)
Toplantı Salonu	40	1	---	---	---	---
Konferans Salonu	1	---	1	3	12	4
<b>TOPLAM</b>	41	1	1	3	12	4

## 1.3. Hizmet Alanları

### 1.3.1. Akademik Personel Hizmet Alanları

**Tablo 4 : Akademik Personel Hizmet Alanları**

Hizmet Alanları	Sayısı (Adet)	Alanı (m <sup>2</sup> )	Kullanan Sayısı (Kişi)
Çalışma Odası	1.244	26.662	1.623

### 1.3.2. İdari Personel Hizmet Alanları

**Tablo 5 : İdari Personel Hizmet Alanları**

Hizmet Alanları	Sayısı (Adet)	Alanı (m <sup>2</sup> )	Kullanan Sayısı (Kişi)
Çalışma Odası	351	10.590	1.697

## 1.4. Ambarlar

**Tablo 6 : Ambarlar**

Hizmet Alanları	Sayısı (Adet)	Alanı (m <sup>2</sup> )
Ambar	54	5.221

## 1.5. Arşivler

**Tablo 7 : Arşivler**

Hizmet Alanları	Sayısı (Adet)	Alanı (m <sup>2</sup> )
Arşiv	57	6.056

## 1.6. Atölyeler

**Tablo 8 : Atölyeler**

Hizmet Alanları	Sayısı (Adet)	Alanı (m <sup>2</sup> )
Atölye	106	8.430

## 1.7. Hastane Alanları

**Tablo 9 : Hastane Alanları**

Birim	Sayı (Adet)	Alan (m <sup>2</sup> )
Acil Servis	2	2.500
Yoğun Bakım	16	8.000
Ameliyathane	28	5.000
Klinik	49	36.250
Laboratuvar	5	2.500
Eczane	1	400
Radyoloji Alanı	2	2.500
Nükleer Tıp Alanı	1	1.000
Sterilizasyon Alanı	1	375
Mutfak	1	2.000
Çamaşırhane	2	575
Teknik Servis	2	900
Poliklinik	250	5.000
Diyaliz	1	1.250
<b>Toplam Kapalı Alan</b>	<b>2 Yerleşke (Yeni, Eski Hastane)</b>	<b>165.000</b>

## 2. Bilgi ve Teknolojik Kaynaklar

### 2.1. Yazılımlar

**Tablo 10 : Yazılımlar**

S.NO	LİSANS ADI
1	Ubuntu 13.x Server ve Client işletim Sistemi
2	Open Office Yazılımı
3	Personel Özlük İşleri Web Otomasyonu
4	Öğrenci İşleri Otomasyonu
6	Open Stack Bulut Teknolojisi Sunucu Yazılımı
7	Elektronik Belge Yönetim Sistemi
8	Microsoft Windows İşletim Sistemleri
9	Microsoft Ofis Uygulamaları
10	Microsoft SQL Server Standart Edition
11	Oracle Database Standart Edition One
12	SolidWorks Edu Edition 200 Kullanıcılı Network Yazılım Lisansı
13	Enocta Uzaktan Eğitim Yazılımı
14	Trend Micro Antivirüs Yazılımı
15	Photoshop CC
16	Edius Pro
17	VMware 6.0
18	Abby Fine Reader 14
19	Veeam Backup
20	Adobe Connect

## 2.2. Bilgisayarlar

**Tablo 11 : Bilgisayarlar**

Bilgisayarlar	Sayısı (Adet)
Masaüstü Bilgisayar	5.840
Taşınabilir Bilgisayar	1.298
Tablet Bilgisayar	298
<b>TOPLAM</b>	<b>7.436</b>

## 2.3. Diğer Bilgi ve Teknolojik Kaynaklar

**Tablo 12 : Diğer Bilgi ve Teknolojik Kaynaklar**

Cinsi	İdari Amaçlı (Adet)	Eğitim Amaçlı (Adet)	Araştırma Amaçlı (Adet)
Projeksiyon	35	655	80
Tepegöz	----	3	----
Barkod Okuyucu	121	10	----
Fotokopi Makinesi	68	40	3
Faks	33	2	2
Fotoğraf Makinesi	31	130	25
Kameralar	904	190	105
Televizyonlar	801	165	----
Tarayıcılar	40	38	----
Müzik Setleri	----	25	----
Mikroskoplar	----	280	60
Yazıcılar	1.320	405	32
Yangın Söndürme Cih.	502	37	----
Klima	367	----	----
Telefon Sayısı	2.350	448	----

# D- İNSAN KAYNAKLARI

## 1. İnsan Kaynakları

### 1.1. Akademik Personel Sayıları

**Tablo 13 : Akademik Personel Sayıları**

Kadrolar	Kadroların Doluluk Miktarına Göre		
	Dolu	Boş	Toplam
Profesör	444	118	562
Doçent	308	146	454
Dr. Öğretim Üyesi	328	131	459
Öğretim Görevlisi	223	39	262
Araştırma Görevlisi	566	289	855
<b>TOPLAM</b>	<b>1.869</b>	<b>723</b>	<b>2.592</b>

### 1.2. Yabancı Uyruklu Akademik Personel Sayıları

Kadro Unvanı	Ülke	Çalıştığı Birim	Kişi Sayısı
<b>Doktor Öğretim Üyesi</b>	Mısır	Ahmet Keleşoğlu İlahiyat Fakültesi	1
<b>Doktor Öğretim Üyesi</b>	Yemen	Ahmet Keleşoğlu İlahiyat Fakültesi	1
<b>Doktor Öğretim Üyesi</b>	İran	Hemşirelik Fakültesi	1
<b>Doktor Öğretim Üyesi</b>	İspanya	Siyasal Bilgiler Fakültesi	1
<b>Öğretim Görevlisi</b>	Cezayir	Yabancı Diller Yüksekokulu	1
<b>Öğretim Görevlisi</b>	Irak	Yabancı Diller Yüksekokulu	3
<b>Öğretim Görevlisi</b>	Kanada	Yabancı Diller Yüksekokulu	1
<b>Öğretim Görevlisi</b>	Mısır	Yabancı Diller Yüksekokulu	2
<b>Öğretim Görevlisi</b>	Suriye Arap Cumhuriyeti	Yabancı Diller Yüksekokulu	2
<b>Öğretim Görevlisi</b>	Yemen	Yabancı Diller Yüksekokulu	1
<b>TOPLAM</b>			<b>14</b>

## 1.3. İdari Personel

**Tablo 15 : İdari Personel Sayıları**

	<b>Dolu</b>	<b>Boş</b>	<b>Toplam</b>
Genel İdari Hizmetler Sınıfı	329	240	569
Sağlık Hizmetleri Sınıfı	1259	314	1573
Teknik Hizmetleri Sınıfı	103	31	134
Avukatlık Hizmetleri Sınıfı	5	-	5
Din Hizmetleri Sınıfı	-	2	2
Yardımcı Hizmetler Sınıfı	74	96	170
<b>Toplam</b>	<b>1.770</b>	<b>683</b>	<b>2.453</b>

## 1.4. 657 S.K. 4/B'li Sözleşmeli Personel Kadroları

**Tablo 16 : 657 S.K. 4/B'li Sözleşmeli Personel Kadroları**

<b>Dolu</b>	<b>Boş</b>
749	163

## 1.5. İşçiler

<b>Pozisyon</b>	<b>Sayı</b>
Temizlik Hizmetleri	192
Temizlik Hizmetleri (Hastane)	217
Güvenlik ve Koruma Hizmetleri	87
Güvenlik ve Koruma Hizmetleri (Hastane)	14
Yemek Hazırlama ve Dağıtım Hizmetleri	64
Bakım, Onarım ve Teknik Destek Hizmetleri	4
Diğer Hizmetler	7
Diğer Hizmetler (Hastane)	20
<b>Toplam</b>	<b>605</b>



---

# II

## Performans Bilgileri

# A- TEMEL POLİTİKA VE ÖNCELİKLER

## 1. Üst Politika Belgeleri İle İlişki

**Tablo 18:** Üst Politika Belgeleri İle İlişki Tablosu

Üst Politika Belgesi	İlgili Bölüm / Referans	Verilen Görev
11.Kalkınma Planı	Madde 251.1	İlk, orta ve yükseköğretim kurumlarında finansal okuryazarlık eğitimi yaygınlaştırılacak, söz konusu eğitimin, yaygın eğitim kapsamında yetişkinlere de verilmesi sağlanacaktır.
11.Kalkınma Planı	Madde 331.1	Eğitim-istihdam-üretim ilişkisini güçlendirmek amacıyla eğitim-sektör iş birliği protokolleri yapılacaktır.
11.Kalkınma Planı	Madde 331.6	Sanayinin ihtiyaç duyduğu iş gücü profili belirlenecek, bu ihtiyaca dönük mesleki ve teknik eğitim ortaöğretim, fen liseleri ve yükseköğretim kurumlarının öğretim programları güncellenecektir
11.Kalkınma Planı	Madde 332.4	Öncelikli sektörlerdeki firmaların Ar-Ge ve yenilik süreçlerinde yer alan insan kaynağı kapasitesini geliştirmeye yönelik olarak üniversite ve sanayi iş birliğinde lisansüstü programlar oluşturulacaktır.
11.Kalkınma Planı	Madde 332.5	Öncelikli sektörlerle yönelik ön lisans, lisans ve lisansüstü programların sayısı ve çeşitliliği artırılacak ve bu alandaki Ar-Ge faaliyetlerine üniversiteler nezdinde özel önem verilecektir.
11.Kalkınma Planı	Madde 349.3	Üniversite ve Sanayi iş birliğinde, öncelikli sektörler başta olmak üzere sektörler başta olmak üzere sanayinin ihtiyacına yönelik lisansüstü programlar oluşturulacak, bu programları açan üniversiteler teşvik edilecektir.
11.Kalkınma Planı	Madde 416.2	Araştırma enstitülerinde hayvan ve bitki ıslahı, biyoteknoloji ve biyo çeşitliliğin korunması alanları öncelikli olmak üzere yürütülen çalışmalar kamu, üniversite ve özel sektör iş birliği çerçevesinde desteklenecektir.
11.Kalkınma Planı	Madde 550.1	Öğrencilerin akademik ve sosyal gelişimleri için destek programları uygulanacaktır.

**Tablo 18 (Devamı):** Üst Politika Belgeleri İle İlişki Tablosu

Üst Politika Belgesi	İlgili Bölüm / Referans	Verilen Görev
11.Kalkınma Planı	Madde 559.2	Mesleki eğitimdeki kurum ve kuruluşlar bünyesindeki atölyelerin daha etkin bir şekilde kullanılması suretiyle döner sermaye gelirleri artırılabacaktır.
11.Kalkınma Planı	Madde 559.3	Sektör talepleri ve gelişen teknoloji doğrultusunda mesleki ve teknik eğitimde alan ve dalların öğretim programları güncellenecektir.
11.Kalkınma Planı	Madde 559.5	Başta OSB'lerde olmak üzere meslek liseleri ile yükseköğretim kurumları program, yönetim, insan kaynakları, finansman ve fiziki altyapı açısından birbirini destekleyecek şekilde yeniden yapılandırılacaktır.
11.Kalkınma Planı	Madde 561.3	Üniversitelerin dijital çağa ayak uydurması ve bilgiye ulaşımında açık erişim ve açık bilim uygulamalarının hayata geçirilmesi amacıyla açık erişim altyapıları ile uyumu sağlanacaktır.
11.Kalkınma Planı	Madde 563.2	Yükseköğretim sistemindeki nitelikli uluslararası öğrenci sayısı artırılabacaktır.
11.Kalkınma Planı	Madde 563.3	Nitelikli yabancı uyruklu akademisyenlerin toplam istihdamı oranı içindeki payı artırılabacaktır.
11.Kalkınma Planı	Madde 563.4	Yabancı dilde eğitim veren programların sayısı artırılacak, yükseköğretim kurumlarının uluslararası öğrencilere yönelik barınma imkânları geliştirilecek ve uluslararasılaşmada kurumsal kapasite artırılabacaktır.
11.Kalkınma Planı	Madde 571.1	Üniversite öğrencilerinin işgücü piyasasına geçişlerinin sağlanmasını teminen başta ortak projeler olmak üzere üniversite-özel sektör iş birliklerinin yürütülmesi geliştirilecektir
11.Kalkınma Planı	Madde 776.4	Üniversite öğrencilerinin gönüllülük ve STK faaliyetlerine katılımı ile STK'larda staj imkânlarının kolaylaştırılması teşvik edilecektir.
11.Kalkınma Planı	Madde 804	Kamu personeline ilişkin kamu hizmetlerinin sunumunda önemli bir role sahip olan insan kaynağının temini, etkin ve verimli bir şekilde hizmet sunumu ve çalışan memnuniyeti artırılabacaktır.
11.Kalkınma Planı	Madde 806	Kamu kurum ve kuruluşlarında personele yönelik eğitimler çeşitlendirilecek ve geliştirilecektir.

## **B- AMAÇ VE HEDEFLER**

### **1. MİSYON**

Bilginin üretiminde insana ve çevreye faydayı esas alarak bilimsel etik ve evrensel değerler çerçevesinde, araştırmayı öncelik edinen; sektörler arası iş birliğini, ulusal ve uluslararası projeleri destekleyen; bilim, teknoloji, spor ve sanat alanlarında üstün niteliklere sahip eleştirel düşünme yeteneği kazanmış bireyler yetiştirmeyi hedefleyen; üretilen bilgi, hizmet ve teknolojiyi ülke ve toplum yararına sunan girişimci bir üniversite olmak.

### **2. VİZYON**

Selçuklunun başkentinden aldığı ilham, ismini taşıdığı Necmettin Erbakan'ın hayatından ve ideallerinden aldığı motivasyonla; araştırma, eğitim ve girişim alanlarında, ülkemizde ilk on ve dünyada ilk beş yüz üniversite arasında yer almak.

### 3. STRATEJİK AMAÇ VE HEDEFLER

<b>Amaç 1. Sürdürülebilir başarı sağlamak için kurumsal kapasiteyi geliştirmek</b>	
Hedef 1.1.	Üniversitede ihtiyaç duyulan altyapı ve üstyapı çalışmalarını tamamlamak
Hedef 1.2.	Üniversitenin dijital altyapı ve erişim kapasitesini artırmak
Hedef 1.3.	İnsan kaynaklarını geliştirmek

<b>Amaç 2. Yüksek donanımlı ve üretken insan kaynağı yetiştirmek için eğitimin niteliğini artırmak</b>	
Hedef 2.1.	Disiplinler arası eğitimi yaygınlaştırmak
Hedef 2.2.	Değişim programlarından yararlanan öğrenci ve personel sayısını artırmak
Hedef 2.3.	YÖK desteklerinden yararlanma sayısını artırmak

<b>Amaç 3.</b>	<b>Ekonomiye katkı sağlamak üzere araştırma, geliştirme ve girişimcilik faaliyetlerini artırmak</b>
Hedef 3.1.	Araştırma geliştirme proje sayısını artırmak
Hedef 3.2.	Bilimsel yayın sayısını artırmak
Hedef 3.3.	Girişimcilik faaliyetlerini artırmak
Hedef 3.4.	Uygulama ve Araştırma Merkezi faaliyetlerini artırmak

<b>Amaç 4.</b>	<b>Öğrencilerin sosyal, kültürel ve sportif faaliyetlerine destek olunarak kişisel yetkinliklerini geliştirmek</b>
Hedef 4.1.	Öğrencilerin sosyal, kültürel, sportif faaliyetlerini artırmak
Hedef 4.2.	Üniversitemizde öğrenci yaşamının standardını yükseltmek

<b>Amaç 5.</b>	<b>Toplum refahına katkıda bulunmak için toplumsal faydayı artırmak</b>
Hedef 5.1.	Sağlık hizmetlerinin verimliliğini artırmak
Hedef 5.2.	Topluma sunulan sürekli eğitim faaliyetlerini artırmak
Hedef 5.3.	Topluma açık, yazılı ve görsel platformlarda yapılan faaliyetleri artırmak

## 4. Alt Program Hedefleri ve Stratejik Plan İlişkisi

PROGRAM ADI	ALT PROGRAM ADI	ALT PROGRAM HEDEFLERİ	İLİŞKİLİ OLDUĞU STRATEJİK AMAÇ
ARAŞTIRMA, GELİŞTİRME VE YENİLİK	YÜKSEKÖĞRETİMDE BİLİMSEL ARAŞTIRMA VE GELİŞTİRME	Yükseköğretim kurumlarında inovasyon amaçlı bilimsel çalışmaların artırılması	Ekonomiye katkı sağlamak üzere araştırma, geliştirme ve girişimcilik faaliyetlerini artırmak
HAYAT BOYU ÖĞRENME	YÜKSEKÖĞRETİM KURUMLARI SÜREKLİ EĞİTİM FAALİYETLERİ	Toplumun tüm kesimlerine ihtiyaç duyduğu alanlarda eğitimler verilmesi, kamu kurum ve kuruluşları, özel sektör ve uluslararası kuruluşlarla işbirliğinin gelişmesine katkıda bulunulması	Toplum refahına katkıda bulunmak için toplumsal faydayı artırmak
TEDAVİ EDİCİ SAĞLIK	TEDAVİ HİZMETLERİ	Tedavi edici sağlık hizmetinin erişilebilir ve etkili olarak sunulmasının sağlanması	Toplum refahına katkıda bulunmak için toplumsal faydayı artırmak
YÜKSEKÖĞRETİM HİZMETLERİ	ÖĞRETİM ELEMANLARINA SAĞLANAN BURS VE DESTEKLER	Alanında yetkin, araştırmacı, bilgi üreten ve aktaran akademisyenler yetiştirilmesi	Yüksek donanımlı ve üretken insan kaynağı yetiştirmek için eğitimin niteliğini artırmak
	ÖN LİSANS EĞİTİMİ, LİSANS EĞİTİMİ VE LİSANSÜSTÜ EĞİTİM	Mesleki yeterlilik sahibi ve gelişime açık mezunlar yetiştirilmesi	Yüksek donanımlı ve üretken insan kaynağı yetiştirmek için eğitimin niteliğini artırmak
	YÜKSEKÖĞRETİMDE ÖĞRENCİ YAŞAMI	Yükseköğretim öğrencilerine sunulan beslenme ve barınma hizmetlerinin kalitesinin artırılması; öğrencilerin kişisel ve sosyal gelişimi desteklenerek yaşam kalitesinin yükseltilmesi	Öğrencilerin sosyal, kültürel ve sportif faaliyetlerine destek olunarak kişisel yetkinliklerini geliştirmek

# C- İDARE PERFORMANS BİLGİSİ

**Bütçe Yılı:** 2025  
**Program Adı:** ARAŞTIRMA, GELİŞTİRME VE YENİLİK

**Alt Program Adı:** YÜKSEKÖĞRETİMDE BİLİMSEL ARAŞTIRMA VE GELİŞTİRME

## Gereke ve Açıklamalar

Üniversitemiz Stratejik Planında yer alan "Ekonomiye katkı sağlamak üzere araştırma, geliştirme ve girişimcilik faaliyetlerini artırma" amacı doğrultusunda, Bilimsel Araştırma Projeleri Koordinatörlüğü tarafından bilimsel araştırma projelerine destek verilmekte ve başta TÜBİTAK olmak üzere diğer kurum ve kuruluşların sağladığı proje desteklerinden faydalanılmaktadır. Üniversitemizde yürütülen AR-GE faaliyetleriyle; sanayi ile işbirliği çerçevesinde teknolojik üretim gerçekleştirilmesi, temel ve sosyal bilimlerde yetkin araştırmacılar yetiştirilmesi, yenilikçi araştırmalar yapılarak sonuçlarının toplumun yararına sunulması amaçlanmaktadır.

## Alt Program Hedefi:

Yükseköğretim kurumlarında inovasyon amaçlı bilimsel çalışmaların artırılması

## Performans Göstergeleri

Performans Göstergesi	Ölçü Birimi	2023	2024 Planlanan	2024 Yıl Sonu Gerçekleşme	2025 Hedef	2026 Tahmin	2027 Tahmin
1- Ar-ge'ye harcanan bütçenin toplam bütçeye oranı	Oran	3,00	3,10	3,22	3,23	3,24	3,25

**Göstergeye İlişkin Açıklama:** Toplam bütçe içinden Ar-ge'ye ne kadar bütçe ayrıldığı tespit edilecektir. Bu gösterge ile araştırma ve geliştirmeye harcanan bütçedeki artışın takibi amaçlanmaktadır.

**Hesaplama Yöntemi:** Ar-Ge bütçesi harcaması / Toplam bütçe harcaması x 100  
**Verinin Kaynağı:** BAP Koordinatörlüğü

Performans Göstergesi	Ölçü Birimi	2023	2024 Planlanan	2024 Yıl Sonu Gerçekleşme	2025 Hedef	2026 Tahmin	2027 Tahmin
2- Ar-ge sonucu ortaya çıkan ürünlere ilişkin alınan patent sayısı	Sayı	0	1	1	1	2	3

**Göstergeye İlişkin Açıklama:** Büyük Veri Koordinatörlüğüne alınan patent sayısı tespit edilecektir. Bu gösterge ile Ar-Ge sonucu alınan patent sayısının takibi amaçlanmaktadır.

**Hesaplama Yöntemi:** Sayım  
**Verinin Kaynağı:** Büyük Veri Koordinatörlüğü

Performans Göstergesi	Ölçü Birimi	2023	2024 Planlanan	2024 Yıl Sonu Gerçekleşme	2025 Hedef	2026 Tahmin	2027 Tahmin
6- BAP kapsamında desteklenen araştırma projeleri sayısı	Sayı	455	460	505	510	515	520

**Göstergeye İlişkin Açıklama:** Bilimsel Araştırma Projeleri Koordinatörlüğüne desteklenen proje sayısı tespit edilecektir. Bu gösterge ile Üniversitemiz Bap birimince desteklenen proje sayısının takibi amaçlanmaktadır.

**Hesaplama Yöntemi:** Sayım  
**Verinin Kaynağı:** BAP Koordinatörlüğü

Performans Göstergesi	Ölçü Birimi	2023	2024 Planlanan	2024 Yıl Sonu Gerçekleşme	2025 Hedef	2026 Tahmin	2027 Tahmin
7- Öğretim elemanı başına düşen ar-ge proje sayısı	Sayı	0,23	0,25	0,27	0,28	0,29	0,30

**Göstergeye İlişkin Açıklama:** Ar-ge proje sayısı ile öğretim elemanı sayısı mukayese edilecektir. Bu gösterge ile Üniversitemiz Öğretim elemanı başına düşen Ar-ge proje sayısının takibi amaçlanmaktadır.

**Hesaplama Yöntemi:** Ar-ge proje sayısı / Öğretim elemanı sayısı  
**Verinin Kaynağı:** BAP Koordinatörlüğü

Performans Göstergesi	Ölçü Birimi	2023	2024 Planlanan	2024 Yıl Sonu Gerçekleşme	2025 Hedef	2026 Tahmin	2027 Tahmin
8- Patent, faydalı model ve endüstriyel tasarım başvuru sayısı	Sayı	6	9	9	10	11	12

**Göstergeye İlişkin Açıklama:** Büyük Veri Koordinatörlüğüne başvuru sayısı tespit edilecektir. Bu gösterge ile patent, faydalı model ve endüstriyel tasarım başvuru sayısının takibi amaçlanmaktadır.

**Hesaplama Yöntemi:** Sayım  
**Verinin Kaynağı:** Büyük Veri Koordinatörlüğü



Performans Göstergesi	Ölçü Birimi	2023	2024 Planlanan	2024 Yıl Sonu Gerçekleşme	2025 Hedef	2026 Tahmin	2027 Tahmin
9- Ulusal ve uluslararası kuruluşlar tarafından desteklenen ar-ge projesi sayısı	Sayı	33	34	32	33	34	35

**Göstergeye İlişkin Açıklama:**

Ulusal ve uluslararası kuruluşlar tarafından kaç ar-ge projesinin desteklendiği tespit edilecektir. Bu gösterge ile Üniversitemize ulusal ve uluslararası kuruluşlarca desteklenen Ar-ge projesi sayısının takibi amaçlanmaktadır.

**Hesaplama Yöntemi:**

Sayım

**Verinin Kaynağı:**

BAP Koordinatörlüğü

Performans Göstergesi	Ölçü Birimi	2023	2024 Planlanan	2024 Yıl Sonu Gerçekleşme	2025 Hedef	2026 Tahmin	2027 Tahmin
10- Uluslararası endekslerde yer alan bilimsel yayın sayısı	Sayı	1.630	1.640	1.639	1.640	1.645	1.650

**Göstergeye İlişkin Açıklama:**

Uluslararası endekslerde yayımlanan bilimsel yayın sayısı tespit edilecektir. Bu gösterge ile Üniversitemizde yapılan bilimsel yayın sayılarının uluslararası endekslerde yayımlanma sayılarının takibi amaçlanmaktadır.

**Hesaplama Yöntemi:**

Sayım

**Verinin Kaynağı:**

Akademik Birimler

**Alt Program Kapsamında Yürütülecek Faaliyet Maliyetleri**

Faaliyetler	2024 Bütçe	2024 Harcama Haziran	2025 Bütçe	2026 Tahmin	2027 Tahmin
<b>Yükseköğretim Kurumlarının Bilimsel Araştırma Projeleri</b>	<b>60.488.000</b>	<b>34.624.386</b>	<b>72.509.000</b>	<b>83.049.000</b>	<b>91.848.000</b>
Bütçe İçi	40.988.000	27.333.000	58.589.000	67.039.000	73.438.000
Bütçe Dışı	19.500.000	7.291.386	13.920.000	16.010.000	18.410.000
<b>T O P L A M</b>	<b>60.488.000</b>	<b>34.624.386</b>	<b>72.509.000</b>	<b>83.049.000</b>	<b>91.848.000</b>
Bütçe İçi	40.988.000	27.333.000	58.589.000	67.039.000	73.438.000
Bütçe Dışı	19.500.000	7.291.386	13.920.000	16.010.000	18.410.000

**Faaliyetlere İlişkin Açıklamalar:****Yükseköğretim Kurumlarının Bilimsel Araştırma Projeleri**

2547 sayılı Yükseköğretim Kanunu'nun 4/c, 12/a ve 12/g maddeleri uyarınca Bilimsel Araştırma Projeleri Koordinatörlüğüne bilimsel araştırma projelerine destek verilmekte, başta TÜBİTAK olmak üzere diğer kurum ve kuruluşların sağladığı proje desteklerinden faydalanılmakta, AR-GE faaliyetleriyle sanayi ile işbirliği çerçevesinde teknolojik üretim gerçekleştirilmektedir.

**Bütçe Yılı:** 2025  
**Program Adı:** HAYAT BOYU ÖĞRENME

**Alt Program Adı:** YÜKSEKÖĞRETİM KURUMLARI SÜREKLİ EĞİTİM FAALİYETLERİ  
**Gereke ve Açıklamalar**

Üniversitemiz Stratejik Planında yer alan "Toplum refahına katkıda bulunmak için toplumsal faydayı artırma" amacı doğrultusunda, KONSEM (Sürekli Eğitim Merkezi) tarafından Uzlaştırıcı Eğitimi, Eğitim ve Öğrenci Koçluğu Sertifika Programı, Yangın Eğitici Eğitimliği Sertifika Programı, Aile Danışmanlığı Eğitim Programı, Sistematiik Derleme Yapma ve Yayına Hazırlama Kursu, Yüksekte Çalışma Eğitici Eğitimi Sertifika Programı, Bilgisayarlı Muhasebe Kursu gibi eğitimler verilmektedir. TÖMER (Dil Merkezi) tarafından yabancılar için Türkçe, Türkler için de yabancı dil eğitim programları düzenlenmektedir.

#### Alt Program Hedefi:

Toplumun tüm kesimlerine ihtiyaç duyduğu alanlarda eğitimler verilmesi, kamu kurum ve kuruluşları, özel sektör ve uluslararası kuruluşlarla işbirliğinin gelişmesine katkıda bulunulması

#### Performans Göstergeleri

Performans Göstergesi	Ölçü Birimi	2023	2024 Planlanan	2024 Yıl Sonu Gerçekleşme	2025 Hedef	2026 Tahmin	2027 Tahmin
1- Dezavantajlı gruplara yönelik sosyal entegrasyon ve kapsayıcılığa ilişkin yapılan faaliyet sayısı	Sayı	40	45	20	21	22	23

**Göstergeye İlişkin Açıklama:** Sürekli Eğitim Merkezi ve Dil Merkezi tarafından dezavantajlı gruplara yönelik yapılan faaliyet sayısı tespit edilecektir. Bu gösterge ile Üniversitemiz bünyesindeki dezavantajlı gruplara yönelik Sürekli Eğitim Merkezi ve Dil Merkezi tarafından yapılan faaliyet sayısının takibi amaçlanmaktadır.

**Hesaplama Yöntemi:** Sayım

**Verinin Kaynağı:** Sürekli Eğitim Merkezi (KONSEM), Dil Merkezi (TÖMER)

Performans Göstergesi	Ölçü Birimi	2023	2024 Planlanan	2024 Yıl Sonu Gerçekleşme	2025 Hedef	2026 Tahmin	2027 Tahmin
2- Eğitim programlarına başvuran kişi sayısı	Sayı	821	840	1015	1020	1025	1030

**Göstergeye İlişkin Açıklama:** Sürekli Eğitim Merkezi ve Dil Merkezi tarafından düzenlenen eğitim programlarına yapılan başvuru sayısı tespit edilecektir. Bu gösterge ile Üniversitemiz Sürekli Eğitim Merkezi ve Dil Merkezi'nin düzenlediği eğitim programlarına başvuru sayılarının takibi amaçlanmaktadır.

**Hesaplama Yöntemi:** Sayım

**Verinin Kaynağı:** Sürekli Eğitim Merkezi (KONSEM), Dil Merkezi (TÖMER)

Performans Göstergesi	Ölçü Birimi	2023	2024 Planlanan	2024 Yıl Sonu Gerçekleşme	2025 Hedef	2026 Tahmin	2027 Tahmin
3- Mezunlara yönelik gerçekleştirilen faaliyet sayısı	Sayı	17	17	16	17	18	19

**Göstergeye İlişkin Açıklama:** Üniversitemiz mezunlarına yönelik gerçekleştirilen faaliyet sayısı ölçülecektir. Bu gösterge ile mezunlarla iletişimin artırılarak sürdürülmesi amaçlanmaktadır.

**Hesaplama Yöntemi:** Sayım

**Verinin Kaynağı:** Sağlık, Kültür ve Spor Daire Başkanlığı

Performans Göstergesi	Ölçü Birimi	2023	2024 Planlanan	2024 Yıl Sonu Gerçekleşme	2025 Hedef	2026 Tahmin	2027 Tahmin
4- Sürekli Eğitim Merkezi (SEM) ve Dil Merkezi (DİLMER) tarafından mesleki eğitime yönelik verilen sertifika sayısı	Sayı	723	740	512	515	520	525

**Göstergeye İlişkin Açıklama:** Sürekli Eğitim Merkezi ve Dil Merkezi tarafından düzenlenen eğitimler sonucunda verilen sertifika sayıları tespit edilecektir. Bu gösterge ile Üniversitemiz Sürekli Eğitim Merkezi ve Dil Merkezi'nce verilen sertifika sayılarının takibi amaçlanmaktadır.

**Hesaplama Yöntemi:** Sayım

**Verinin Kaynağı:** Sürekli Eğitim Merkezi (KONSEM), Dil Merkezi (TÖMER)

Performans Göstergesi	Ölçü Birimi	2023	2024 Planlanan	2024 Yıl Sonu Gerçekleşme	2025 Hedef	2026 Tahmin	2027 Tahmin
5- Tamamlanan sosyal sorumluluk projeleri sayısı	Sayı	60	61	50	51	52	53

**Göstergeye İlişkin Açıklama:** Tamamlanan sosyal sorumluluk proje sayısı tespit edilecektir. Bu gösterge ile Üniversitemizce yapılan sosyal sorumluluk projelerinin tamamlanma sayılarının takibi amaçlanmaktadır.

**Hesaplama Yöntemi:** Sayım

**Verinin Kaynağı:** Sağlık, Kültür ve Spor Daire Başkanlığı

**Alt Program Kapsamında Yürütülecek Faaliyet Maliyetleri**

Faaliyetler	2024 Bütçe	2024 Harcama Haziran	2025 Bütçe	2026 Tahmin	2027 Tahmin
<b>Toplum Hizmetine Sunulan Eğitim Programları, Kurs ve Seminerler</b>	<b>5.835.000</b>	<b>3.873.995</b>	<b>7.600.000</b>	<b>8.800.000</b>	<b>10.100.000</b>
Bütçe İçi	0	0	0	0	0
Bütçe Dışı	5.835.000	3.873.995	7.600.000	8.800.000	10.100.000
<b>T O P L A M</b>	<b>5.835.000</b>	<b>3.873.995</b>	<b>7.600.000</b>	<b>8.800.000</b>	<b>10.100.000</b>
Bütçe İçi	0	0	0	0	0
Bütçe Dışı	5.835.000	3.873.995	7.600.000	8.800.000	10.100.000

**Faaliyetlere İlişkin Açıklamalar:****Toplum Hizmetine Sunulan Eğitim Programları, Kurs ve Seminerler**

2547 sayılı Yükseköğretim Kanunu'nun 12/d maddesi uyarınca Üniversitemizde KONSEM (Sürekli Eğitim Merkezi) ve TÖMER (Dil Merkezi) tarafından çeşitli eğitim programları düzenlenmektedir.

**Yükseköğretim Kurumları Sosyal Sorumluluk Projeleri**

2547 sayılı Yükseköğretim Kanunu'nun 12/e ve 47. maddeleri uyarınca öğrencilerle birlikte sosyal sorumluluk projeleri gerçekleştirilmektedir.

**Bütçe Yılı:** 2025  
**Program Adı:** TEDAVİ EDİCİ SAĞLIK

**Alt Program Adı:** TEDAVİ HİZMETLERİ  
**Gereke ve Açıklamalar**

Üniversitemiz Stratejik Planında yer alan "Sağlık hizmetlerinin verimliliğini artırma" hedefi doğrultusunda, Tıp Fakültesi Hastanesi ile Diş Hekimliği Fakültesinde tedavi edici sağlık hizmetleri sunulmakta; Sağlık Uygulama ve Araştırma Merkezinde klinik araştırmalar yapılmakta; Deneysel Tıp Uygulama ve Araştırma Merkezinde deney hayvanlarının üretimi ve bakımı yürütülmekte, mikro ve makro cerrahi ameliyathane imkanları sunulmakta, Eswl ve Taş Hastalıkları Uygulama ve Araştırma Merkezinde taş hastalıklarına ilişkin tanı ve tedavi yöntemleri geliştirilmekte; Geleneksel ve Tamamlayıcı Tıp Uygulama ve Araştırma Merkezinde akupunktur, fitoterapi, ozon, osteopati, proloterapi araştırmaları yapılmakta; Organ Nakli Eğitim Araştırma ve Uygulama Merkezinde organ nakli araştırmaları yapılmakta; Simülasyon ve Modelleme Uygulama ve Araştırma Merkezinde öğrenci ve personele simülasyon tabanlı tıbbi eğitim verilmekte, araştırmacılara simülasyon ve modelleme alanında bilimsel araştırma fırsatları sunulmaktadır.

#### Alt Program Hedefi:

Tedavi edici sağlık hizmetinin erişilebilir ve etkili olarak sunulmasının sağlanması

#### Performans Göstergeleri

Performans Göstergesi	Ölçü Birimi	2023	2024 Planlanan	2024 Yıl Sonu Gerçekleşme	2025 Hedef	2026 Tahmin	2027 Tahmin
1- Ameliyat sayısı	Sayı	113.937	115.000	111.723	112.000	113.000	114.000
<b>Göstergeye İlişkin Açıklama:</b>	Tıp Fakültesi Hastanesinde yapılan ameliyat sayısı tespit edilecektir. Bu gösterge ile Üniversitemiz Tıp Fakültesi Hastanesinde yapılan ameliyat sayılarının takibi amaçlanmaktadır.						
<b>Hesaplama Yöntemi:</b>	Sayım						
<b>Verinin Kaynağı:</b>	Tıp Fakültesi Hastanesi						

Performans Göstergesi	Ölçü Birimi	2023	2024 Planlanan	2024 Yıl Sonu Gerçekleşme	2025 Hedef	2026 Tahmin	2027 Tahmin
2- Üniversite hastaneleri nitelikli yatak oranı	Oran	75	75	75	75	75	75
<b>Göstergeye İlişkin Açıklama:</b>	Tıp Fakültesi Hastanesinin nitelikli yatak sayısı tespit edilecektir. Bu gösterge ile Üniversitemiz Tıp Fakültesi Hastanesi bünyesinde yer alan nitelikli yatak sayısının takibi amaçlanmaktadır.						
<b>Hesaplama Yöntemi:</b>	Nitelikli yatak sayısı / Toplam yatak sayısı x 100						
<b>Verinin Kaynağı:</b>	Tıp Fakültesi Hastanesi						

Performans Göstergesi	Ölçü Birimi	2023	2024 Planlanan	2024 Yıl Sonu Gerçekleşme	2025 Hedef	2026 Tahmin	2027 Tahmin
3- Üniversite hastaneleri yatak doluluk oranı	Oran	78	78	76	77	78	79
<b>Göstergeye İlişkin Açıklama:</b>	Tıp Fakültesi Hastanesinin yatak doluluk oranı tespit edilecektir. Bu gösterge ile Üniversitemiz Tıp Fakültesi Hastanesinin yatak doluluk oranının takibi amaçlanmaktadır.						
<b>Hesaplama Yöntemi:</b>	Dolu yatak sayısı / Toplam yatak sayısı x 100						
<b>Verinin Kaynağı:</b>	Tıp Fakültesi Hastanesi						

Performans Göstergesi	Ölçü Birimi	2023	2024 Planlanan	2024 Yıl Sonu Gerçekleşme	2025 Hedef	2026 Tahmin	2027 Tahmin
4- Yatan hasta sayısı	Sayı	83.795	84.000	85.229	85.500	86.000	86.500
<b>Göstergeye İlişkin Açıklama:</b>	Tıp Fakültesi Hastanesinde yatan hasta sayısı tespit edilecektir. Bu gösterge ile Üniversitemiz Tıp Fakültesi Hastanesinde yatan hasta sayısının takibi amaçlanmaktadır.						
<b>Hesaplama Yöntemi:</b>	Sayım						
<b>Verinin Kaynağı:</b>	Tıp Fakültesi Hastanesi						

#### Alt Program Kapsamında Yürütülecek Faaliyet Maliyetleri

Faaliyetler	2024 Bütçe	2024 Harcama Haziran	2025 Bütçe	2026 Tahmin	2027 Tahmin
<b>Ağız ve Diş Sağlığı Hizmetleri</b>	<b>324.278.000</b>	<b>108.370.086</b>	<b>316.031.000</b>	<b>364.478.000</b>	<b>418.501.000</b>
Bütçe İçi	2.378.000	2.378.000	16.331.000	19.778.000	22.101.000
Bütçe Dışı	321.900.000	105.992.086	299.700.000	344.700.000	396.400.000
<b>Diş Hekimliği Hastanesi Tarafından Yapılacak Taban Ödeme</b>	<b>50.115.000</b>	<b>22.873.474</b>	<b>74.395.000</b>	<b>84.691.000</b>	<b>91.420.000</b>
Bütçe İçi	50.115.000	22.873.474	74.395.000	84.691.000	91.420.000
Bütçe Dışı	0	0	0	0	0
<b>Tıp Fakültesi Hastanesi Tarafından Yapılacak Taban</b>	<b>366.411.000</b>	<b>169.320.225</b>	<b>573.638.000</b>	<b>653.024.000</b>	<b>704.913.000</b>

Ödeme					
Bütçe İçi	366.411.000	169.320.225	573.638.000	653.024.000	704.913.000
Bütçe Dışı	0	0	0	0	0
<b>Üniversite Genel Hastane Hizmetleri</b>	<b>4.401.965.000</b>	<b>2.278.825.403</b>	<b>6.781.428.000</b>	<b>7.822.757.000</b>	<b>8.951.153.000</b>
Bütçe İçi	1.001.965.000	636.846.388	1.765.228.000	2.054.157.000	2.317.253.000
Bütçe Dışı	3.400.000.000	1.641.979.015	5.016.200.000	5.768.600.000	6.633.900.000
<b>T O P L A M</b>	<b>5.142.769.000</b>	<b>2.579.389.188</b>	<b>7.745.492.000</b>	<b>8.924.950.000</b>	<b>10.165.987.000</b>
Bütçe İçi	1.420.869.000	831.418.087	2.429.592.000	2.811.650.000	3.135.687.000
Bütçe Dışı	3.721.900.000	1.747.971.101	5.315.900.000	6.113.300.000	7.030.300.000

### Faaliyetlere İlişkin Açıklamalar:

#### Ağız ve Diş Sağlığı Hizmetleri

2547 sayılı Yükseköğretim Kanunu'nun 3/j. maddesi uyarınca Üniversitemiz Diş Hekimliği Fakültesi tarafından ağız ve diş tedavi hizmetleri sunulmaktadır.

#### Diş Hekimliği Hastanesi Tarafından Yapılacak Taban Ödeme

2547 sayılı Yükseköğretim Kanunu'nun 58/c maddesi uyarınca Diş Hekimliği Fakültesi personeline taban ödeme yapılmaktadır.

#### Tıp Fakültesi Hastanesi Tarafından Yapılacak Taban Ödeme

2547 sayılı Yükseköğretim Kanunu'nun 58/c maddesi uyarınca Tıp Fakültesi Hastanesi personeline taban ödeme yapılmaktadır.

#### Üniversite Genel Hastane Hizmetleri

2547 sayılı Yükseköğretim Kanunu'nun 3/j. maddesi uyarınca Üniversitemiz Tıp Fakültesi Hastanesi tarafından genel hastane hizmetleri sunulmaktadır.

**Bütçe Yılı:** 2025**Program Adı:** YÜKSEKÖĞRETİM**Alt Program Adı:** ÖN LİSANS EĞİTİMİ, LİSANS EĞİTİMİ VE LİSANSÜSTÜ EĞİTİM**Gereke ve Açıklamalar**

Üniversitemiz Stratejik Planında yer alan "Yüksek donanımlı ve üretken insan kaynağı yetiştirmek için eğitimin niteliğini artırma" amacı doğrultusunda, birinci ve ikinci öğretim önlisans ve lisans eğitimi, tezli ve tezsiz yüksek lisans eğitimi, doktora ve tıpta uzmanlık eğitimi yapılmakta, yabancı uyruklu öğrencilere eğitim verilmekte, yurtiçi ve yurtdışı öğrenci değişim programları, yandal ve çift anadal programları ile yabancı dilde eğitim veren programlar bulunmaktadır.

**Alt Program Hedefi:**

Mesleki yeterlilik sahibi ve gelişime açık mezunlar yetiştirilmesi

**Performans Göstergeleri**

Performans Göstergesi	Ölçü Birimi	2023	2024 Planlanan	2024 Yıl Sonu Gerçekleşme	2025 Hedef	2026 Tahmin	2027 Tahmin
1- Doktora eğitimini tamamlayanların sayısı	Sayı	137	140	163	165	170	175

**Göstergeye İlişkin Açıklama:** Doktora mezunu sayısı tespit edilecektir. Bu gösterge ile Üniversitemiz mezun doktora öğrencilerinin sayısının takibi amaçlanmaktadır.

**Hesaplama Yöntemi:** Sayım  
**Verinin Kaynağı:** Öğrenci İşleri Daire Başkanlığı

Performans Göstergesi	Ölçü Birimi	2023	2024 Planlanan	2024 Yıl Sonu Gerçekleşme	2025 Hedef	2026 Tahmin	2027 Tahmin
2- Eğitim bilimleri kontenjan doluluk oranı	Oran	91	91	94	94	95	96

**Göstergeye İlişkin Açıklama:** Eğitim bilimleri bölümlerinin kontenjan doluluk oranı tespit edilecektir. Bu gösterge ile Üniversitemiz Eğitim bilimleri bölümlerinin kontenjan doluluk oranının takibi amaçlanmaktadır.

**Hesaplama Yöntemi:** Eğitim bilimleri kayıt sayısı / Eğitim bilimleri kontenjan sayısı x 100  
**Verinin Kaynağı:** Öğrenci İşleri Daire Başkanlığı

Performans Göstergesi	Ölçü Birimi	2023	2024 Planlanan	2024 Yıl Sonu Gerçekleşme	2025 Hedef	2026 Tahmin	2027 Tahmin
3- Eğitimin program süresinde bitirilme oranı	Oran	90	90	93	93	94	95

**Göstergeye İlişkin Açıklama:** Eğitimi program süresinde bitiren öğrencilerin oranı tespit edilecektir. Bu gösterge ile Üniversitemizde öğrenim gören öğrencilerden eğitimi program süresinde bitirenlerinin oranının takibi amaçlanmaktadır.

**Hesaplama Yöntemi:** Eğitim süresinde mezun olan öğrenci sayısı / Toplam mezun öğrenci sayısı x 100  
**Verinin Kaynağı:** Öğrenci İşleri Daire Başkanlığı

Performans Göstergesi	Ölçü Birimi	2023	2024 Planlanan	2024 Yıl Sonu Gerçekleşme	2025 Hedef	2026 Tahmin	2027 Tahmin
4- Fen bilimleri kontenjan doluluk oranı	Oran	92	92	94	94	95	96

**Göstergeye İlişkin Açıklama:** Fen bilimleri bölümlerinin kontenjan doluluk oranı tespit edilecektir. Bu gösterge ile Üniversitemiz Fen bilimleri bölümlerinin kontenjan doluluk oranının takibi amaçlanmaktadır.

**Hesaplama Yöntemi:** Fen bilimleri kayıt sayısı / Fen bilimleri kontenjan sayısı x 100  
**Verinin Kaynağı:** Öğrenci İşleri Daire Başkanlığı

Performans Göstergesi	Ölçü Birimi	2023	2024 Planlanan	2024 Yıl Sonu Gerçekleşme	2025 Hedef	2026 Tahmin	2027 Tahmin
5- Kütüphanede bulunan basılı ve elektronik kaynak sayısı	Sayı	17.902.165	18.500.000	29.518.417	30.000.000	30.500.000	31.000.000

**Göstergeye İlişkin Açıklama:** Kütüphanedeki basılı ve elektronik kaynak sayısı tespit edilecektir. Bu gösterge ile Üniversitemiz Kütüphanesindeki basılı ev elektronik kaynak sayısının takibi amaçlanmaktadır.

**Hesaplama Yöntemi:** Sayım  
**Verinin Kaynağı:** Kütüphane ve Dokümantasyon Daire Başkanlığı

Performans Göstergesi	Ölçü Birimi	2023	2024 Planlanan	2024 Yıl Sonu Gerçekleşme	2025 Hedef	2026 Tahmin	2027 Tahmin
6- Kütüphanede bulunan öğrenci başına düşen basılı ve elektronik kaynak sayısı	Sayı	442,55	457,00	748,55	750,00	751,00	752,00

**Göstergeye İlişkin Açıklama:** Kütüphanedeki basılı ve elektronik kaynak sayısının öğrenci sayısına oranı tespit edilecektir. Bu gösterge ile Üniversitemiz Kütüphanesindeki kaynak sayılarının, toplam öğrenci sayısına oranının takibi amaçlanmaktadır.

**Hesaplama Yöntemi:** Kütüphanedeki basılı ve elektronik kaynak sayısı / Öğrenci sayısı  
**Verinin Kaynağı:** Kütüphane ve Dokümantasyon Daire Başkanlığı

Performans Göstergesi	Ölçü Birimi	2023	2024 Planlanan	2024 Yıl Sonu Gerçekleşme	2025 Hedef	2026 Tahmin	2027 Tahmin
7- Kütüphaneden yararlanan kişi sayısı	Sayı	26.380	26.800	27.098	27.200	27.300	27.400

**Göstergeye İlişkin Açıklama:** Kütüphaneden yararlananların sayısı tespit edilecektir. Bu gösterge ile Üniversitemiz Kütüphanesinden yararlananların sayısının takibi amaçlanmaktadır.

**Hesaplama Yöntemi:** Sayım

**Verinin Kaynağı:** Kütüphane ve Dokümantasyon Daire Başkanlığı

Performans Göstergesi	Ölçü Birimi	2023	2024 Planlanan	2024 Yıl Sonu Gerçekleşme	2025 Hedef	2026 Tahmin	2027 Tahmin
8- Lisansüstü öğrencilerin toplam öğrenciler içindeki payı	Oran	19,58	19,70	17,84	17,90	18,00	18,10

**Göstergeye İlişkin Açıklama:** Lisansüstü öğrencilerin toplam öğrenci sayısına oranı tespit edilecektir. Bu gösterge ile Üniversitemiz öğrenim gören öğrencilerden ne kadarının lisansüstü öğrencilerden oluştuğunun takibi amaçlanmaktadır.

**Hesaplama Yöntemi:** Lisansüstü öğrenci sayısı / Toplam öğrenci sayısı x 100

**Verinin Kaynağı:** Öğrenci İşleri Daire Başkanlığı

Performans Göstergesi	Ölçü Birimi	2023	2024 Planlanan	2024 Yıl Sonu Gerçekleşme	2025 Hedef	2026 Tahmin	2027 Tahmin
9- Öğrenci başına düşen eğitim alanı	Metrekare	7,54	7,80	7,61	7,70	7,80	7,90

**Göstergeye İlişkin Açıklama:** Toplam eğitim alanının öğrenci sayısına oranı tespit edilecektir. Bu gösterge ile Üniversitemiz öğrenci başına düşen eğitim alanının takibi amaçlanmaktadır.

**Hesaplama Yöntemi:** Toplam eğitim alanı / Öğrenci sayısı

**Verinin Kaynağı:** Yapı İşleri ve Teknik Daire Başkanlığı

Performans Göstergesi	Ölçü Birimi	2023	2024 Planlanan	2024 Yıl Sonu Gerçekleşme	2025 Hedef	2026 Tahmin	2027 Tahmin
10- Öğrenci başına düşen kapalı alan	Metrekare	8,19	8,40	8,37	8,40	8,50	8,60

**Göstergeye İlişkin Açıklama:** Toplam kapalı mekan alanının öğrenci sayısına oranı tespit edilecektir. Bu gösterge ile Üniversitemiz öğrenci başına düşen toplam kapalı alanın takibi amaçlanmaktadır.

**Hesaplama Yöntemi:** Toplam kapalı alan / Öğrenci sayısı

**Verinin Kaynağı:** Yapı İşleri ve Teknik Daire Başkanlığı

Performans Göstergesi	Ölçü Birimi	2023	2024 Planlanan	2024 Yıl Sonu Gerçekleşme	2025 Hedef	2026 Tahmin	2027 Tahmin
11- Öğrenci değişim programlarından yararlanan öğrencilerin oranı	Oran	0,2	0,22	0,17	0,20	0,22	0,24

**Göstergeye İlişkin Açıklama:** Öğrenci değişim programlarından yararlanan öğrenci sayısının toplam öğrenci sayısına oranı tespit edilecektir. Bu gösterge ile Üniversitemiz öğrencilerinin ne kadarının değişim programlarından yararlandığının takibi amaçlanmaktadır.

**Hesaplama Yöntemi:** Öğrenci değişim programlarından yararlanan öğrenci sayısı / Toplam öğrenci sayısı x 100

**Verinin Kaynağı:** Öğrenci İşleri Daire Başkanlığı

Performans Göstergesi	Ölçü Birimi	2023	2024 Planlanan	2024 Yıl Sonu Gerçekleşme	2025 Hedef	2026 Tahmin	2027 Tahmin
12- Öğretim üyesi başına düşen öğrenci sayısı	Sayı	38,27	38,10	36,51	36,40	36,30	36,20

**Göstergeye İlişkin Açıklama:** Toplam öğrenci sayısının toplam öğretim üyesi sayısına oranı tespit edilecektir. Bu gösterge ile Üniversitemiz öğretim elemanı başına düşen öğrenci sayısının takibi amaçlanmaktadır.

**Hesaplama Yöntemi:** Öğrenci sayısı / Öğretim üyesi sayısı

**Verinin Kaynağı:** Öğrenci İşleri Daire Başkanlığı, Personel Daire Başkanlığı

Performans Göstergesi	Ölçü Birimi	2023	2024 Planlanan	2024 Yıl Sonu Gerçekleşme	2025 Hedef	2026 Tahmin	2027 Tahmin
13- Sağlık bilimleri kontenjan doluluk oranı	Oran	93	93	95	95	96	97

**Göstergeye İlişkin Açıklama:** Sağlık bilimleri bölümlerinin kontenjan doluluk oranı tespit edilecektir. Bu gösterge ile Üniversitemiz Sağlık bilimleri bölümlerinin kontenjan doluluk oranının takibi amaçlanmaktadır.

**Hesaplama Yöntemi:** Sağlık bilimleri kayıt sayısı / Sağlık bilimleri kontenjan sayısı x 100

**Verinin Kaynağı:** Öğrenci İşleri Daire Başkanlığı

Performans Göstergesi	Ölçü Birimi	2023	2024 Planlanan	2024 Yıl Sonu Gerçekleşme	2025 Hedef	2026 Tahmin	2027 Tahmin
14- Sosyal bilimler kontenjan doluluk oranı	Oran	92	92	94	94	95	96

**Göstergeye İlişkin Açıklama:**

Sosyal bilimler bölümlerinin kontenjan doluluk oranı tespit edilecektir. Bu gösterge ile Üniversitemiz Sosyal bilimleri bölümlerinin kontenjan doluluk oranının takibi amaçlanmaktadır.

**Hesaplama Yöntemi:**

Sosyal bilimler kayıt sayısı / Sosyal bilimler kontenjan sayısı x 100

**Verinin Kaynağı:**

Öğrenci İşleri Daire Başkanlığı

Performans Göstergesi	Ölçü Birimi	2023	2024 Planlanan	2024 Yıl Sonu Gerçekleşme	2025 Hedef	2026 Tahmin	2027 Tahmin
17- Yabancı dilde eğitim veren program sayısı	Sayı	7	7	8	8	9	9

**Göstergeye İlişkin Açıklama:**

Yabancı dilde eğitim yapılan program sayısı tespit edilecektir. Bu gösterge ile Üniversitemizde yabancı dilde eğitim yapılan program sayısının takibi amaçlanmaktadır.

**Hesaplama Yöntemi:**

Sayım

**Verinin Kaynağı:**

Öğrenci İşleri Daire Başkanlığı

Performans Göstergesi	Ölçü Birimi	2023	2024 Planlanan	2024 Yıl Sonu Gerçekleşme	2025 Hedef	2026 Tahmin	2027 Tahmin
18- Yabancı uyruklu akademisyen sayısı	Sayı	13	14	14	14	15	16

**Göstergeye İlişkin Açıklama:**

Yabancı uyruklu öğretim elemanı sayısı tespit edilecektir. Bu gösterge ile Üniversitemiz bünyesinde görev yapan yabancı uyruklu öğretim elemanı sayısının takibi amaçlanmaktadır.

**Hesaplama Yöntemi:**

Sayım

**Verinin Kaynağı:**

Personel Daire Başkanlığı

Performans Göstergesi	Ölçü Birimi	2023	2024 Planlanan	2024 Yıl Sonu Gerçekleşme	2025 Hedef	2026 Tahmin	2027 Tahmin
19- Yabancı uyruklu öğrenci sayısı	Sayı	2.176	2.200	2.343	2.360	2.380	2.400

**Göstergeye İlişkin Açıklama:**

Öğrenim gören yabancı uyruklu öğrenci sayısı tespit edilecektir. Bu gösterge ile Üniversitemiz yabancı uyruklu öğrenci sayısının takibi amaçlanmaktadır.

**Hesaplama Yöntemi:**

Sayım

**Verinin Kaynağı:**

Öğrenci İşleri Daire Başkanlığı

Performans Göstergesi	Ölçü Birimi	2023	2024 Planlanan	2024 Yıl Sonu Gerçekleşme	2025 Hedef	2026 Tahmin	2027 Tahmin
20- Yan dal ve çift ana dal programından mezun olanların toplam mezun sayısına oranı	Oran	0,42	0,44	0,77	0,80	0,82	0,84

**Göstergeye İlişkin Açıklama:**

Yan dal ve çift ana dal programı mezunu sayısının toplam mezun sayısına oranı tespit edilecektir. Bu gösterge ile Üniversitemizden mezun olan öğrencilerden kaçının yan dal ve çift ana dal programından mezun olduğunun takibi amaçlanmaktadır.

**Hesaplama Yöntemi:**

Yan dal ve çift ana dal programından mezun olan öğrenci sayısı / Toplam mezun öğrenci sayısı

**Verinin Kaynağı:**

Öğrenci İşleri Daire Başkanlığı

**Alt Program Kapsamında Yürütülecek Faaliyet Maliyetleri**

Faaliyetler	2024 Bütçe	2024 Harcama Haziran	2025 Bütçe	2026 Tahmin	2027 Tahmin
<b>Doktora Öğrencilerine Yönelik Burs Hizmetleri</b>	<b>0</b>	<b>760.550</b>	<b>0</b>	<b>0</b>	<b>0</b>
Bütçe İçi	0	760.550	0	0	0
Bütçe Dışı	0	0	0	0	0
<b>Doktora ve Tıpta Uzmanlık Eğitimi</b>	<b>139.362.000</b>	<b>46.651.571</b>	<b>146.114.000</b>	<b>172.413.000</b>	<b>194.392.000</b>
Bütçe İçi	139.362.000	46.651.571	146.114.000	172.413.000	194.392.000
Bütçe Dışı	0	0	0	0	0
<b>Lisans Öğrencilerine Yönelik Burs Hizmetleri</b>	<b>0</b>	<b>55.500</b>	<b>0</b>	<b>0</b>	<b>0</b>
Bütçe İçi	0	55.500	0	0	0
Bütçe Dışı	0	0	0	0	0
<b>Yabancı Uyruklu Öğrenci Programı Kapsamında Yürütülen Hizmetler</b>	<b>0</b>	<b>59.000</b>	<b>0</b>	<b>0</b>	<b>0</b>
Bütçe İçi	0	59.000	0	0	0
Bütçe Dışı	0	0	0	0	0
<b>Yükseköğretim Kurumları Bilgi ve Kültürel Kaynaklar ile Sportif Altyapının Geliştirilmesi Hizmetleri</b>	<b>18.660.000</b>	<b>10.996.261</b>	<b>26.385.000</b>	<b>15.534.000</b>	<b>17.478.000</b>
Bütçe İçi	18.660.000	10.996.261	26.385.000	15.534.000	17.478.000
Bütçe Dışı	0	0	0	0	0
<b>Yükseköğretim Kurumları Birinci Öğretim</b>	<b>2.501.361.000</b>	<b>1.195.112.821</b>	<b>3.313.519.000</b>	<b>3.863.198.000</b>	<b>4.347.120.000</b>
Bütçe İçi	2.501.361.000	1.195.112.821	3.313.519.000	3.863.198.000	4.347.120.000
Bütçe Dışı	0	0	0	0	0



<b>Yükseköğretim Kurumları İkinci Öğretim</b>	<b>8.100.000</b>	<b>2.042.831</b>	<b>4.500.000</b>	<b>4.500.000</b>	<b>4.500.000</b>
Bütçe İçi	8.100.000	2.042.831	4.500.000	4.500.000	4.500.000
Bütçe Dışı	0	0	0	0	0
<b>Yükseköğretim Kurumları Tezsiz Yüksek Lisans</b>	<b>6.300.000</b>	<b>4.045.632</b>	<b>9.007.000</b>	<b>9.100.000</b>	<b>9.800.000</b>
Bütçe İçi	6.300.000	4.045.632	9.007.000	9.100.000	9.800.000
Bütçe Dışı	0	0	0	0	0
<b>Yükseköğretim Kurumları Uluslararası Ortak Eğitim ve Öğretim Programı</b>	<b>25.200.000</b>	<b>7.386.961</b>	<b>17.770.000</b>	<b>20.440.000</b>	<b>23.510.000</b>
Bütçe İçi	0	0	0	0	0
Bütçe Dışı	25.200.000	7.386.961	17.770.000	20.440.000	23.510.000
<b>T O P L A M</b>	<b>2.698.983.000</b>	<b>1.267.111.128</b>	<b>3.517.295.000</b>	<b>4.085.185.000</b>	<b>4.596.800.000</b>
Bütçe İçi	2.673.783.000	1.259.724.167	3.499.525.000	4.064.745.000	4.573.290.000
Bütçe Dışı	25.200.000	7.386.961	17.770.000	20.440.000	23.510.000

## Faaliyetlere İlişkin Açıklamalar:

### Doktora Öğrencilerine Yönelik Burs Hizmetleri

2547 sayılı Yükseköğretim Kanunu'nun 10. maddesi uyarınca Üniversitemiz doktora öğrencilerinin YÖK doktora burslarından yararlanmaları sağlanmaktadır.

### Doktora ve Tıpta Uzmanlık Eğitimi

2547 sayılı Yükseköğretim Kanunu'nun 12/a ve 50. maddeleri uyarınca doktora ve tıpta uzmanlık eğitim hizmetleri sunulmaktadır.

### Lisans Öğrencilerine Yönelik Burs Hizmetleri

2547 sayılı Yükseköğretim Kanunu'nun 10. maddesi uyarınca Üniversitemiz lisans öğrencilerinin YÖK lisans burslarından yararlanmaları sağlanmaktadır.

### Yabancı Uyruklu Öğrenci Programı Kapsamında Yürütülen Hizmetler

2547 sayılı Yükseköğretim Kanunu'nun 10. maddesi uyarınca Üniversitemizde eğitim gören yabancı uyruklu öğrencilerin YÖK burslarından yararlanmaları sağlanmaktadır.

### Yükseköğretim Kurumları Bilgi ve Kültürel Kaynaklar ile Sportif Altyapının Geliştirilmesi Hizmetleri

2547 sayılı Yükseköğretim Kanunu'nun 47. maddesi uyarınca Üniversitemiz Kütüphanesinde basılı ve elektronik yayınlara erişim hizmeti sunulmaktadır.

### Yükseköğretim Kurumları Birinci Öğretim

2547 sayılı Yükseköğretim Kanunu'nun 12/a ve 46. maddeleri uyarınca birinci öğretim eğitim hizmetleri sunulmaktadır.

### Yükseköğretim Kurumları İkinci Öğretim

2547 sayılı Yükseköğretim Kanunu'nun 12/a ve 46. maddeleri uyarınca ikinci öğretim eğitim hizmetleri sunulmaktadır.

### Yükseköğretim Kurumları Tezsiz Yüksek Lisans

2547 sayılı Yükseköğretim Kanunu'nun 12/a ve Ek 27. maddeleri uyarınca tezsiz yüksek lisans eğitim hizmetleri sunulmaktadır.

## Alt Program Adı: ÖĞRETİM ELEMANLARINA SAĞLANAN BURS VE DESTEKLER

### Gerekçe ve Açıklamalar

Üniversitemiz araştırma görevlileri ile öğretim elemanlarının Yükseköğretim Kurulu tarafından sağlanan burs ve destek programlarından yararlanmaları sağlanmaktadır. Öğretim elemanları yurtiçi ve yurtdışında mesleki eğitim, araştırma-geliştirme ve yabancı dil eğitimi programlarından yararlanmaktadır.

### Alt Program Hedefi:

Alanında yetkin, araştırmacı, bilgi üreten ve aktaran akademisyenler yetiştirilmesi

### Performans Göstergeleri

Performans Göstergesi	Ölçü Birimi	2023	2024 Planlanan	2024 Yıl Sonu Gerçekleşme	2025 Hedef	2026 Tahmin	2027 Tahmin
1- SCI, SCI-Expanded, SSCI ve AHCI kapsamındaki dergilerde öğretim elemanı başına düşen yayın sayısı	Sayı	0,5	0,52	0,53	0,54	0,55	0,56

#### Göstergeye İlişkin Açıklama:

SCI, SCI-Expanded, SSCI ve AHCI kapsamındaki dergilerde yapılan yayın sayısının öğretim elemanı sayısına oranı tespit edilecektir. Bu gösterge ile Üniversitemiz öğretim elemanı sayısının,SCI, SCI-Expanded, SSCI ve AHCI kapsamındaki dergilerde yapılan yayın sayısı oranına takibi amaçlanmaktadır.

#### Hesaplama Yöntemi:

SCI, SCI-Expanded, SSCI ve AHCI kapsamındaki dergilerdeki yayın sayısı / Öğretim elemanı sayısı

#### Verinin Kaynağı:

Akademik birimler

Performans Göstergesi	Ölçü Birimi	2023	2024 Planlanan	2024 Yıl Sonu Gerçekleşme	2025 Hedef	2026 Tahmin	2027 Tahmin
2- Yükseköğretim Kurulu tarafından belirlenecek öncelikli alanlarda sağlanan burslardan yararlanan doktora öğrenci sayısı	Sayı	15	16	13	13	14	15

**Göstergeye İlişkin Açıklama:** YÖK yurtdışı yabancı dil burslarından yararlananların sayısı tespit edilecektir. Bu gösterge ile Üniversitemiz öğrencilerinden YÖK yurtdışı yabancı dil burslarından yararlananların sayısının takibi amaçlanmaktadır.

**Hesaplama Yöntemi:** Sayım

**Verinin Kaynağı:** YÖK Bursları Takip Şubesi

### Alt Program Adı: YÜKSEKÖĞRETİMDE ÖĞRENCİ YAŞAMI

#### Gereke ve Açıklamalar

Üniversitemiz Stratejik Planında yer alan "Öğrencilerin sosyal, kültürel ve sportif faaliyetlerine destek olunarak kişisel yetkinliklerini geliştirme" amacı doğrultusunda, öğrencilere beslenme hizmeti; çeşitli sosyal, kültürel ve sportif etkinliklerden faydalanma imkanları sunulmaktadır. Üniversitemizin tüm birimlerinde öğrenci yemekhanesi bulunmaktadır. Öğrenci toplulukları desteklenmekte, şehir içi ve şehir dışında düzenlenen spor müsabakalarına katılım sağlanmakta, kültürel etkinlikler düzenlenmektedir.

#### Alt Program Hedefi:

Yükseköğretim öğrencilerine sunulan beslenme ve barınma hizmetlerinin kalitesinin artırılması; öğrencilerin kişisel ve sosyal gelişimi desteklenerek yaşam kalitesinin yükseltilmesi

#### Performans Göstergeleri

Performans Göstergesi	Ölçü Birimi	2023	2024 Planlanan	2024 Yıl Sonu Gerçekleşme	2025 Hedef	2026 Tahmin	2027 Tahmin
2- Beslenme hizmetlerinden yararlanan öğrenci sayısı	Sayı	10.000	10.500	12.000	12.000	12.200	12.400

**Göstergeye İlişkin Açıklama:** Yemekhane hizmetlerinden yararlanan öğrenci sayısı tespit edilecektir. Bu gösterge ile Üniversitemiz yemekhanesinden yararlanan öğrenci sayısının takibi amaçlanmaktadır.

**Hesaplama Yöntemi:** Sayım

**Verinin Kaynağı:** Sağlık, Kültür ve Spor Daire Başkanlığı

Performans Göstergesi	Ölçü Birimi	2023	2024 Planlanan	2024 Yıl Sonu Gerçekleşme	2025 Hedef	2026 Tahmin	2027 Tahmin
3- Öğrenci başına düşen sosyal donatı alanı	Metrekare	0,22	0,24	0,21	0,22	0,23	0,24

**Göstergeye İlişkin Açıklama:** Toplam sosyal donatı alanının toplam kapalı alana oranı tespit edilecektir. Bu gösterge ile Üniversitemiz toplam kapalı alanının ne kadarının sosyal donatı alanı olduğunun takibi amaçlanmaktadır.

**Hesaplama Yöntemi:** Sosyal donatı alanı / Öğrenci sayısı

**Verinin Kaynağı:** Yapı İşleri ve Teknik Daire Başkanlığı

Performans Göstergesi	Ölçü Birimi	2023	2024 Planlanan	2024 Yıl Sonu Gerçekleşme	2025 Hedef	2026 Tahmin	2027 Tahmin
4- Öğrenci kulüp ve topluluk sayısı	Sayı	205	205	242	243	244	245

**Göstergeye İlişkin Açıklama:** Öğrenci kulüplerinin ve topluluklarının toplam sayısı tespit edilecektir. Bu gösterge ile Üniversitemizde faaliyette bulunan öğrenci kulüp ve topluluk sayılarının takibi amaçlanmaktadır.

**Hesaplama Yöntemi:** Sayım

**Verinin Kaynağı:** Sağlık, Kültür ve Spor Daire Başkanlığı

Performans Göstergesi	Ölçü Birimi	2023	2024 Planlanan	2024 Yıl Sonu Gerçekleşme	2025 Hedef	2026 Tahmin	2027 Tahmin
5- Sosyal, kültürel ve sportif faaliyet sayısı	Sayı	150	160	112	113	114	115

**Göstergeye İlişkin Açıklama:** Sosyal, kültürel ve sportif faaliyetlerin toplam sayısı tespit edilecektir. Bu gösterge ile Üniversitemizde düzenlenen sosyal, kültürel ve sportif faaliyet sayılarının takibi amaçlanmaktadır.

**Hesaplama Yöntemi:** Sayım

**Verinin Kaynağı:** Sağlık, Kültür ve Spor Daire Başkanlığı

Performans Göstergesi	Ölçü Birimi	2023	2024 Planlanan	2024 Yıl Sonu Gerçekleşme	2025 Hedef	2026 Tahmin	2027 Tahmin
7- Yükseköğretimde öğrenci başına beslenme harcaması	TL	1.119,39	1.680	1.825,67	2.375	2.730	3.140

**Göstergeye İlişkin Açıklama:** Beslenme hizmetleri için yapılan toplam harcamanın öğrenci sayısına oranı tespit edilecektir. Bu gösterge ile Üniversitemiz bütçesinden yapılan toplam harcamanın ne kadarının beslenme hizmetleri için yapıldığının takibi amaçlanmaktadır.

**Hesaplama Yöntemi:** Beslenme hizmetleri harcaması / Öğrenci sayısı

**Verinin Kaynağı:** Sağlık, Kültür ve Spor Daire Başkanlığı

Performans Göstergesi	Ölçü Birimi	2023	2024 Planlanan	2024 Yıl Sonu Gerçekleşme	2025 Hedef	2026 Tahmin	2027 Tahmin
8- Yükseköğretimde öğrenci yaşamından memnuniyet oranı	Oran	87	88	90	91	92	93

**Göstergeye İlişkin Açıklama:**

Anket sonucunda öğrenci yaşamından memnun olanların oranı tespit edilecektir. Bu gösterge ile Üniversitemiz öğrencilerine yapılan memnuniyet anketleri sonucu, öğrenci yaşamından memnun olanlarının oranının takibi amaçlanmaktadır.

**Hesaplama Yöntemi:**

Anket sonucu

**Verinin Kaynağı:**

Öğrenci İşleri Daire Başkanlığı

**Alt Program Kapsamında Yürütülecek Faaliyet Maliyetleri**

Faaliyetler	2024 Bütçe	2024 Harcama Haziran	2025 Bütçe	2026 Tahmin	2027 Tahmin
<b>Yükseköğretimde Beslenme Hizmetleri</b>	<b>56.804.000</b>	<b>26.657.900</b>	<b>75.060.000</b>	<b>86.623.000</b>	<b>94.828.000</b>
Bütçe İçi	56.804.000	26.657.900	75.060.000	86.623.000	94.828.000
Bütçe Dışı	0	0	0	0	0
<b>Yükseköğretimde Kültür ve Spor Hizmetleri</b>	<b>1.403.000</b>	<b>733.399</b>	<b>1.841.000</b>	<b>2.089.000</b>	<b>2.266.000</b>
Bütçe İçi	1.403.000	733.399	1.841.000	2.089.000	2.266.000
Bütçe Dışı	0	0	0	0	0
<b>Yükseköğretimde Öğrenci Yaşamına İlişkin Diğer Hizmetler</b>	<b>24.289.000</b>	<b>19.855.088</b>	<b>28.047.000</b>	<b>32.400.000</b>	<b>35.233.000</b>
Bütçe İçi	24.289.000	19.855.088	28.047.000	32.400.000	35.233.000
Bütçe Dışı	0	0	0	0	0
<b>T O P L A M</b>	<b>82.496.000</b>	<b>47.246.387</b>	<b>104.948.000</b>	<b>121.112.000</b>	<b>132.327.000</b>
Bütçe İçi	82.496.000	47.246.387	104.948.000	121.112.000	132.327.000
Bütçe Dışı	0	0	0	0	0

**Faaliyetlere İlişkin Açıklamalar:****Yükseköğretimde Beslenme Hizmetleri**

2547 sayılı Yükseköğretim Kanunu'nun 47. maddesi uyarınca Üniversitemiz öğrencilerine yemekhanelerde beslenme hizmeti sunulmaktadır.

**Yükseköğretimde Kültür ve Spor Hizmetleri**

2547 sayılı Yükseköğretim Kanunu'nun 47. maddesi uyarınca Üniversitemiz öğrencilerine çeşitli sosyal, kültürel ve sportif etkinliklerden faydalanma imkanları sunulmaktadır.

**Yükseköğretimde Öğrenci Yaşamına İlişkin Diğer Hizmetler**

2547 sayılı Yükseköğretim Kanunu'nun 47. maddesi uyarınca Üniversitemiz öğrencilerine çeşitli sosyal, kültürel ve sportif etkinliklerden faydalanma imkanları sunulmaktadır.

## FAALİYET MALİYETLERİ TABLOSU

<b>İdare Adı</b>	NECMETTİN ERBAKAN ÜNİVERSİTESİ
<b>Program Adı</b>	ARAŞTIRMA, GELİŞTİRME VE YENİLİK
<b>Alt Program Adı</b>	YÜKSEKÖĞRETİMDE BİLİMSEL ARAŞTIRMA VE GELİŞTİRME
<b>Alt Program Hedefi</b>	Yükseköğretim kurumlarında inovasyon amaçlı bilimsel çalışmaların artırılması
<b>Faaliyet Adı</b>	Yükseköğretim Kurumlarının Bilimsel Araştırma Projeleri
<b>Açıklama</b>	2547 sayılı Yükseköğretim Kanunu'nun 4/c, 12/a ve 12/g maddeleri uyarınca Bilimsel Araştırma Projeleri Koordinatörlüğünce bilimsel araştırma projelerine destek verilmekte, başta TÜBİTAK olmak üzere diğer kurum ve kuruluşların sağladığı proje desteklerinden faydalanılmakta, AR-GE faaliyetleriyle sanayi ile işbirliği çerçevesinde teknolojik üretim gerçekleştirilmektedir.

EKONOMİK KOD	2024 Bütçe	2024 Harcama (Haziran)	2025 Bütçe	2026 Tahmin	2027 Tahmin
<i>Personel Giderleri</i>					
<i>Sosyal Güvenlik Kurumuna Devlet Primi Giderleri</i>					
<i>Mal ve Hizmet Alım Giderleri</i>	33.530.000	22.360.000	47.931.000	54.354.000	58.975.000
<i>Faiz Giderleri</i>					
<i>Cari Transferler</i>					
<i>Sermaye Giderleri</i>	7.458.000	4.973.000	10.658.000	12.685.000	14.463.000
<i>Sermaye Transferleri</i>					
<i>Borç Verme</i>					
<b>BÜTÇE İÇİ TOPLAM KAYNAK</b>	<b>40.988.000</b>	<b>27.333.000</b>	<b>58.589.000</b>	<b>67.039.000</b>	<b>73.438.000</b>
<i>Döner Sermaye</i>					
<i>Özel Hesap</i>	19.500.000	7.291.386	13.920.000	16.010.000	18.410.000
<i>Diğer Bütçe Dışı Kaynak</i>					
<b>BÜTÇE DIŞI TOPLAM KAYNAK</b>	<b>19.500.000</b>	<b>7.291.386</b>	<b>13.920.000</b>	<b>16.010.000</b>	<b>18.410.000</b>
<b>FAALİYET MALİYETİ TOPLAMI</b>	<b>60.488.000</b>	<b>34.624.386</b>	<b>72.509.000</b>	<b>83.049.000</b>	<b>91.848.000</b>

## FAALİYET MALİYETLERİ TABLOSU

<b>İdare Adı</b>	NECMETTİN ERBAKAN ÜNİVERSİTESİ
<b>Program Adı</b>	HAYAT BOYU ÖĞRENME
<b>Alt Program Adı</b>	YÜKSEKÖĞRETİM KURUMLARI SÜREKLİ EĞİTİM FAALİYETLERİ
<b>Alt Program Hedefi</b>	Toplumun tüm kesimlerine ihtiyaç duyduğu alanlarda eğitimler verilmesi, kamu kurum ve kuruluşları, özel sektör ve uluslararası kuruluşlarla işbirliğinin gelişmesine katkıda bulunulması
<b>Faaliyet Adı</b>	Toplum Hizmetine Sunulan Eğitim Programları, Kurs ve Seminerler
<b>Açıklama</b>	2547 sayılı Yükseköğretim Kanunu'nun 12/d maddesi uyarınca Üniversitemizde KONSEM (Sürekli Eğitim Merkezi) ve TÖMER (Dil Merkezi) tarafından çeşitli eğitim programları düzenlenmektedir.

EKONOMİK KOD	2024 Bütçe	2024 Harcama (Haziran)	2025 Bütçe	2026 Tahmin	2027 Tahmin
<i>Personel Giderleri</i>					
<i>Sosyal Güvenlik Kurumuna Devlet Primi Giderleri</i>					
<i>Mal ve Hizmet Alım Giderleri</i>					
<i>Faiz Giderleri</i>					
<i>Cari Transferler</i>					
<i>Sermaye Giderleri</i>					
<i>Sermaye Transferleri</i>					
<i>Borç Verme</i>					
<b>BÜTÇE İÇİ TOPLAM KAYNAK</b>					
<i>Döner Sermaye</i>	5.835.000	3.873.995	7.600.000	8.800.000	10.100.000
<i>Özel Hesap</i>					
<i>Diğer Bütçe Dışı Kaynak</i>					
<b>BÜTÇE DIŞI TOPLAM KAYNAK</b>	5.835.000	3.873.995	7.600.000	8.800.000	10.100.000
<b>FAALİYET MALİYETİ TOPLAMI</b>	5.835.000	3.873.995	7.600.000	8.800.000	10.100.000

## FAALİYET MALİYETLERİ TABLOSU

<b>İdare Adı</b>	NECMETTİN ERBAKAN ÜNİVERSİTESİ
<b>Program Adı</b>	TEDAVİ EDİCİ SAĞLIK
<b>Alt Program Adı</b>	TEDAVİ HİZMETLERİ
<b>Alt Program Hedefi</b>	Tedavi edici sağlık hizmetinin erişilebilir ve etkili olarak sunulmasının sağlanması
<b>Faaliyet Adı</b>	Ağız ve Diş Sağlığı Hizmetleri
<b>Açıklama</b>	2547 sayılı Yükseköğretim Kanunu'nun 3/j. maddesi uyarınca Üniversitemiz Diş Hekimliği Fakültesi tarafından ağız ve diş tedavi hizmetleri sunulmaktadır.

EKONOMİK KOD	2024 Bütçe	2024 Harcama (Haziran)	2025 Bütçe	2026 Tahmin	2027 Tahmin
<i>Personel Giderleri</i>					
<i>Sosyal Güvenlik Kurumuna Devlet Primi Giderleri</i>					
<i>Mal ve Hizmet Alım Giderleri</i>					
<i>Faiz Giderleri</i>					
<i>Cari Transferler</i>	2.378.000	2.378.000	3.331.000	3.778.000	4.101.000
<i>Sermaye Giderleri</i>			13.000.000	16.000.000	18.000.000
<i>Sermaye Transferleri</i>					
<i>Borç Verme</i>					
<b>BÜTÇE İÇİ TOPLAM KAYNAK</b>	2.378.000	2.378.000	16.331.000	19.778.000	22.101.000
<i>Döner Sermaye</i>	321.900.000	105.992.086	299.700.000	344.700.000	396.400.000
<i>Özel Hesap</i>					
<i>Diğer Bütçe Dışı Kaynak</i>					
<b>BÜTÇE DIŞI TOPLAM KAYNAK</b>	321.900.000	105.992.086	299.700.000	344.700.000	396.400.000
<b>FAALİYET MALİYETİ TOPLAMI</b>	324.278.000	108.370.086	316.031.000	364.478.000	418.501.000

## FAALİYET MALİYETLERİ TABLOSU

<b>İdare Adı</b>	NECMETTİN ERBAKAN ÜNİVERSİTESİ
<b>Program Adı</b>	TEDAVİ EDİCİ SAĞLIK
<b>Alt Program Adı</b>	TEDAVİ HİZMETLERİ
<b>Alt Program Hedefi</b>	Tedavi edici sağlık hizmetinin erişilebilir ve etkili olarak sunulmasının sağlanması
<b>Faaliyet Adı</b>	Diş Hekimliği Hastanesi Tarafından Yapılacak Taban Ödeme
<b>Açıklama</b>	2547 sayılı Yükseköğretim Kanunu'nun 58/c maddesi uyarınca Diş Hekimliği Fakültesi personeline taban ödeme yapılmaktadır.

EKONOMİK KOD	2024 Bütçe	2024 Harcama (Haziran)	2025 Bütçe	2026 Tahmin	2027 Tahmin
<i>Personel Giderleri</i>					
<i>Sosyal Güvenlik Kurumuna Devlet Primi Giderleri</i>					
<i>Mal ve Hizmet Alım Giderleri</i>					
<i>Faiz Giderleri</i>					
<i>Cari Transferler</i>	50.115.000	22.873.474	74.395.000	84.691.000	91.420.000
<i>Sermaye Giderleri</i>					
<i>Sermaye Transferleri</i>					
<i>Borç Verme</i>					
<b>BÜTÇE İÇİ TOPLAM KAYNAK</b>	50.115.000	22.873.474	74.395.000	84.691.000	91.420.000
<i>Döner Sermaye</i>					
<i>Özel Hesap</i>					
<i>Diğer Bütçe Dışı Kaynak</i>					
<b>BÜTÇE DIŞI TOPLAM KAYNAK</b>					
<b>FAALİYET MALİYETİ TOPLAMI</b>	50.115.000	22.873.474	74.395.000	84.691.000	91.420.000

## FAALİYET MALİYETLERİ TABLOSU

<b>İdare Adı</b>	NECMETTİN ERBAKAN ÜNİVERSİTESİ
<b>Program Adı</b>	TEDAVİ EDİCİ SAĞLIK
<b>Alt Program Adı</b>	TEDAVİ HİZMETLERİ
<b>Alt Program Hedefi</b>	Tedavi edici sağlık hizmetinin erişilebilir ve etkili olarak sunulmasının sağlanması
<b>Faaliyet Adı</b>	Tıp Fakültesi Hastanesi Tarafından Yapılacak Taban Ödeme
<b>Açıklama</b>	2547 sayılı Yükseköğretim Kanunu'nun 58/c maddesi uyarınca Tıp Fakültesi Hastanesi personeline taban ödeme yapılmaktadır.

EKONOMİK KOD	2024 Bütçe	2024 Harcama (Haziran)	2025 Bütçe	2026 Tahmin	2027 Tahmin
<i>Personel Giderleri</i>					
<i>Sosyal Güvenlik Kurumuna Devlet Primi Giderleri</i>					
<i>Mal ve Hizmet Alım Giderleri</i>					
<i>Faiz Giderleri</i>					
<i>Cari Transferler</i>	366.411.000	169.320.225	573.638.000	653.024.000	704.913.000
<i>Sermaye Giderleri</i>					
<i>Sermaye Transferleri</i>					
<i>Borç Verme</i>					
<b>BÜTÇE İÇİ TOPLAM KAYNAK</b>	366.411.000	169.320.225	573.638.000	653.024.000	704.913.000
<i>Döner Sermaye</i>					
<i>Özel Hesap</i>					
<i>Diğer Bütçe Dışı Kaynak</i>					
<b>BÜTÇE DIŞI TOPLAM KAYNAK</b>					
<b>FAALİYET MALİYETİ TOPLAMI</b>	366.411.000	169.320.225	573.638.000	653.024.000	704.913.000



## FAALİYET MALİYETLERİ TABLOSU

<b>İdare Adı</b>	NECMETTİN ERBAKAN ÜNİVERSİTESİ
<b>Program Adı</b>	TEDAVİ EDİCİ SAĞLIK
<b>Alt Program Adı</b>	TEDAVİ HİZMETLERİ
<b>Alt Program Hedefi</b>	Tedavi edici sağlık hizmetinin erişilebilir ve etkili olarak sunulmasının sağlanması
<b>Faaliyet Adı</b>	Üniversite Genel Hastane Hizmetleri
<b>Açıklama</b>	2547 sayılı Yükseköğretim Kanunu'nun 3/j. maddesi uyarınca Üniversitemiz Tıp Fakültesi Hastanesi tarafından genel hastane hizmetleri sunulmaktadır.

EKONOMİK KOD	2024 Bütçe	2024 Harcama (Haziran)	2025 Bütçe	2026 Tahmin	2027 Tahmin
<i>Personel Giderleri</i>	735.048.000	542.554.816	1.386.261.000	1.610.782.000	1.816.259.000
<i>Sosyal Güvenlik Kurumuna Devlet Primi Giderleri</i>	114.860.000	72.245.701	190.191.000	221.002.000	249.192.000
<i>Mal ve Hizmet Alım Giderleri</i>	2.329.000	191.747	3.330.000	3.776.000	4.097.000
<i>Faiz Giderleri</i>					
<i>Cari Transferler</i>	23.728.000	11.865.000	28.446.000	32.261.000	35.018.000
<i>Sermaye Giderleri</i>	126.000.000	9.989.124	157.000.000	186.336.000	212.687.000
<i>Sermaye Transferleri</i>					
<i>Borç Verme</i>					
<b>BÜTÇE İÇİ TOPLAM KAYNAK</b>	<b>1.001.965.000</b>	<b>636.846.388</b>	<b>1.765.228.000</b>	<b>2.054.157.000</b>	<b>2.317.253.000</b>
<i>Döner Sermaye</i>	3.400.000.000	1.641.979.015	5.016.200.000	5.768.600.000	6.633.900.000
<i>Özel Hesap</i>					
<i>Diğer Bütçe Dışı Kaynak</i>					
<b>BÜTÇE DIŞI TOPLAM KAYNAK</b>	<b>3.400.000.000</b>	<b>1.641.979.015</b>	<b>5.016.200.000</b>	<b>5.768.600.000</b>	<b>6.633.900.000</b>
<b>FAALİYET MALİYETİ TOPLAMI</b>	<b>4.401.965.000</b>	<b>2.278.825.403</b>	<b>6.781.428.000</b>	<b>7.822.757.000</b>	<b>8.951.153.000</b>

## FAALİYET MALİYETLERİ TABLOSU

<b>İdare Adı</b>	NECMETTİN ERBAKAN ÜNİVERSİTESİ
<b>Program Adı</b>	YÜKSEKÖĞRETİM
<b>Alt Program Adı</b>	ÖN LİSANS EĞİTİMİ, LİSANS EĞİTİMİ VE LİSANSÜSTÜ EĞİTİM
<b>Alt Program Hedefi</b>	Mesleki yeterlilik sahibi ve gelişime açık mezunlar yetiştirilmesi
<b>Faaliyet Adı</b>	Doktora ve Tıpta Uzmanlık Eğitimi
<b>Açıklama</b>	2547 sayılı Yükseköğretim Kanunu'nun 12/a ve 50. maddeleri uyarınca doktora ve tıpta uzmanlık eğitim hizmetleri sunulmaktadır.

EKONOMİK KOD	2024 Bütçe	2024 Harcama (Haziran)	2025 Bütçe	2026 Tahmin	2027 Tahmin
<i>Personel Giderleri</i>	135.465.000	45.993.532	144.228.000	170.229.000	191.944.000
<i>Sosyal Güvenlik Kurumuna Devlet Primi Giderleri</i>	3.724.000	633.053	1.610.000	1.871.000	2.110.000
<i>Mal ve Hizmet Alım Giderleri</i>	173.000	24.987	276.000	313.000	338.000
<i>Faiz Giderleri</i>					
<i>Cari Transferler</i>					
<i>Sermaye Giderleri</i>					
<i>Sermaye Transferleri</i>					
<i>Borç Verme</i>					
<b>BÜTÇE İÇİ TOPLAM KAYNAK</b>	<b>139.362.000</b>	<b>46.651.571</b>	<b>146.114.000</b>	<b>172.413.000</b>	<b>194.392.000</b>
<i>Döner Sermaye</i>					
<i>Özel Hesap</i>					
<i>Diğer Bütçe Dışı Kaynak</i>					
<b>BÜTÇE DIŞI TOPLAM KAYNAK</b>					
<b>FAALİYET MALİYETİ TOPLAMI</b>	<b>139.362.000</b>	<b>46.651.571</b>	<b>146.114.000</b>	<b>172.413.000</b>	<b>194.392.000</b>

**FAALİYET MALİYETLERİ TABLOSU**

<b>İdare Adı</b>	NECMETTİN ERBAKAN ÜNİVERSİTESİ
<b>Program Adı</b>	YÜKSEKÖĞRETİM
<b>Alt Program Adı</b>	ÖN LİSANS EĞİTİMİ, LİSANS EĞİTİMİ VE LİSANSÜSTÜ EĞİTİM
<b>Alt Program Hedefi</b>	Mesleki yeterlilik sahibi ve gelişime açık mezunlar yetiştirilmesi
<b>Faaliyet Adı</b>	Yükseköğretim Kurumları Bilgi ve Kültürel Kaynaklar ile Sportif Altyapısının Geliştirilmesi Hizmetleri
<b>Açıklama</b>	2547 sayılı Yükseköğretim Kanunu'nun 47. maddesi uyarınca Üniversitemiz Kütüphanesinde basılı ve elektronik yayınlara erişim hizmeti sunulmaktadır.

EKONOMİK KOD	2024 Bütçe	2024 Harcama (Haziran)	2025 Bütçe	2026 Tahmin	2027 Tahmin
<i>Personel Giderleri</i>	9.320.000	4.293.805	11.210.000	13.026.000	14.686.000
<i>Sosyal Güvenlik Kurumuna Devlet Primi Giderleri</i>	847.000	566.367	1.441.000	1.675.000	1.889.000
<i>Mal ve Hizmet Alım Giderleri</i>	493.000	176.660	734.000	833.000	903.000
<i>Faiz Giderleri</i>					
<i>Cari Transferler</i>					
<i>Sermaye Giderleri</i>	8.000.000	5.959.429	13.000.000		
<i>Sermaye Transferleri</i>					
<i>Borç Verme</i>					
<b>BÜTÇE İÇİ TOPLAM KAYNAK</b>	18.660.000	10.996.261	26.385.000	15.534.000	17.478.000
<i>Döner Sermaye</i>					
<i>Özel Hesap</i>					
<i>Diğer Bütçe Dışı Kaynak</i>					
<b>BÜTÇE DIŞI TOPLAM KAYNAK</b>					
<b>FAALİYET MALİYETİ TOPLAMI</b>	18.660.000	10.996.261	26.385.000	15.534.000	17.478.000

## FAALİYET MALİYETLERİ TABLOSU

<b>İdare Adı</b>	NECMETTİN ERBAKAN ÜNİVERSİTESİ
<b>Program Adı</b>	YÜKSEKÖĞRETİM
<b>Alt Program Adı</b>	ÖN LİSANS EĞİTİMİ, LİSANS EĞİTİMİ VE LİSANSÜSTÜ EĞİTİM
<b>Alt Program Hedefi</b>	Mesleki yeterlilik sahibi ve gelişime açık mezunlar yetiştirilmesi
<b>Faaliyet Adı</b>	Yükseköğretim Kurumları Birinci Öğretim
<b>Açıklama</b>	2547 sayılı Yükseköğretim Kanunu'nun 12/a ve 46. maddeleri uyarınca birinci öğretim eğitim hizmetleri sunulmaktadır.

EKONOMİK KOD	2024 Bütçe	2024 Harcama (Haziran)	2025 Bütçe	2026 Tahmin	2027 Tahmin
<i>Personel Giderleri</i>	2.048.774.000	960.842.659	2.678.619.000	3.110.973.000	3.505.467.000
<i>Sosyal Güvenlik Kurumuna Devlet Primi Giderleri</i>	206.764.000	105.977.587	299.021.000	347.455.000	391.688.000
<i>Mal ve Hizmet Alım Giderleri</i>	130.138.000	43.391.654	186.879.000	211.956.000	230.134.000
<i>Faiz Giderleri</i>					
<i>Cari Transferler</i>					
<i>Sermaye Giderleri</i>	115.685.000	84.900.921	149.000.000	192.814.000	219.831.000
<i>Sermaye Transferleri</i>					
<i>Borç Verme</i>					
<b>BÜTÇE İÇİ TOPLAM KAYNAK</b>	<b>2.501.361.000</b>	<b>1.195.112.821</b>	<b>3.313.519.000</b>	<b>3.863.198.000</b>	<b>4.347.120.000</b>
<i>Döner Sermaye</i>					
<i>Özel Hesap</i>					
<i>Diğer Bütçe Dışı Kaynak</i>					
<b>BÜTÇE DIŞI TOPLAM KAYNAK</b>					
<b>FAALİYET MALİYETİ TOPLAMI</b>	<b>2.501.361.000</b>	<b>1.195.112.821</b>	<b>3.313.519.000</b>	<b>3.863.198.000</b>	<b>4.347.120.000</b>

## FAALİYET MALİYETLERİ TABLOSU

<b>İdare Adı</b>	NECMETTİN ERBAKAN ÜNİVERSİTESİ
<b>Program Adı</b>	YÜKSEKÖĞRETİM
<b>Alt Program Adı</b>	ÖN LİSANS EĞİTİMİ, LİSANS EĞİTİMİ VE LİSANSÜSTÜ EĞİTİM
<b>Alt Program Hedefi</b>	Mesleki yeterlilik sahibi ve gelişime açık mezunlar yetiştirilmesi
<b>Faaliyet Adı</b>	Yükseköğretim Kurumları İkinci Öğretim
<b>Açıklama</b>	2547 sayılı Yükseköğretim Kanunu'nun 12/a ve 46. maddeleri uyarınca ikinci öğretim eğitim hizmetleri sunulmaktadır.

EKONOMİK KOD	2024 Bütçe	2024 Harcama (Haziran)	2025 Bütçe	2026 Tahmin	2027 Tahmin
<i>Personel Giderleri</i>	5.670.000	1.959.085	3.150.000	3.150.000	3.150.000
<i>Sosyal Güvenlik Kurumuna Devlet Primi Giderleri</i>					
<i>Mal ve Hizmet Alım Giderleri</i>	1.115.000	68.146	1.350.000	1.350.000	1.350.000
<i>Faiz Giderleri</i>					
<i>Cari Transferler</i>					
<i>Sermaye Giderleri</i>	1.315.000	15.600			
<i>Sermaye Transferleri</i>					
<i>Borç Verme</i>					
<b>BÜTÇE İÇİ TOPLAM KAYNAK</b>	<b>8.100.000</b>	<b>2.042.831</b>	<b>4.500.000</b>	<b>4.500.000</b>	<b>4.500.000</b>
<i>Döner Sermaye</i>					
<i>Özel Hesap</i>					
<i>Diğer Bütçe Dışı Kaynak</i>					
<b>BÜTÇE DIŞI TOPLAM KAYNAK</b>					
<b>FAALİYET MALİYETİ TOPLAMI</b>	<b>8.100.000</b>	<b>2.042.831</b>	<b>4.500.000</b>	<b>4.500.000</b>	<b>4.500.000</b>

## FAALİYET MALİYETLERİ TABLOSU

<b>İdare Adı</b>	NECMETTİN ERBAKAN ÜNİVERSİTESİ
<b>Program Adı</b>	YÜKSEKÖĞRETİM
<b>Alt Program Adı</b>	ÖN LİSANS EĞİTİMİ, LİSANS EĞİTİMİ VE LİSANSÜSTÜ EĞİTİM
<b>Alt Program Hedefi</b>	Mesleki yeterlilik sahibi ve gelişime açık mezunlar yetiştirilmesi
<b>Faaliyet Adı</b>	Yükseköğretim Kurumları Tezsiz Yüksek Lisans
<b>Açıklama</b>	2547 sayılı Yükseköğretim Kanunu'nun 12/a ve Ek 27. maddeleri uyarınca tezsiz yüksek lisans eğitim hizmetleri sunulmaktadır.

EKONOMİK KOD	2024 Bütçe	2024 Harcama (Haziran)	2025 Bütçe	2026 Tahmin	2027 Tahmin
<i>Personel Giderleri</i>	4.410.000	3.629.891	8.106.000	8.190.000	8.820.000
<i>Sosyal Güvenlik Kurumuna Devlet Primi Giderleri</i>					
<i>Mal ve Hizmet Alım Giderleri</i>	1.890.000	415.741	901.000	910.000	980.000
<i>Faiz Giderleri</i>					
<i>Cari Transferler</i>					
<i>Sermaye Giderleri</i>					
<i>Sermaye Transferleri</i>					
<i>Borç Verme</i>					
<b>BÜTÇE İÇİ TOPLAM KAYNAK</b>	6.300.000	4.045.632	9.007.000	9.100.000	9.800.000
<i>Döner Sermaye</i>					
<i>Özel Hesap</i>					
<i>Diğer Bütçe Dışı Kaynak</i>					
<b>BÜTÇE DIŞI TOPLAM KAYNAK</b>					
<b>FAALİYET MALİYETİ TOPLAMI</b>	6.300.000	4.045.632	9.007.000	9.100.000	9.800.000

## FAALİYET MALİYETLERİ TABLOSU

<b>İdare Adı</b>	NECMETTİN ERBAKAN ÜNİVERSİTESİ
<b>Program Adı</b>	YÜKSEKÖĞRETİM
<b>Alt Program Adı</b>	ÖN LİSANS EĞİTİMİ, LİSANS EĞİTİMİ VE LİSANSÜSTÜ EĞİTİM
<b>Alt Program Hedefi</b>	Mesleki yeterlilik sahibi ve gelişime açık mezunlar yetiştirilmesi
<b>Faaliyet Adı</b>	Yükseköğretim Kurumları Uluslararası Ortak Eğitim ve Öğretim Programı
<b>Açıklama</b>	Erasmus Programı kapsamında uluslararası öğrenci ve öğretim elemanı değişim faaliyetleri yürütülmektedir.

EKONOMİK KOD	2024 Bütçe	2024 Harcama (Haziran)	2025 Bütçe	2026 Tahmin	2027 Tahmin
<i>Personel Giderleri</i>					
<i>Sosyal Güvenlik Kurumuna Devlet Primi Giderleri</i>					
<i>Mal ve Hizmet Alım Giderleri</i>					
<i>Faiz Giderleri</i>					
<i>Cari Transferler</i>					
<i>Sermaye Giderleri</i>					
<i>Sermaye Transferleri</i>					
<i>Borç Verme</i>					
<b>BÜTÇE İÇİ TOPLAM KAYNAK</b>					
<i>Döner Sermaye</i>					
<i>Özel Hesap</i>	25.200.000	7.386.961	17.770.000	20.440.000	23.510.000
<i>Diğer Bütçe Dışı Kaynak</i>					
<b>BÜTÇE DIŞI TOPLAM KAYNAK</b>	25.200.000	7.386.961	17.770.000	20.440.000	23.510.000
<b>FAALİYET MALİYETİ TOPLAMI</b>	25.200.000	7.386.961	17.770.000	20.440.000	23.510.000

## FAALİYET MALİYETLERİ TABLOSU

<b>İdare Adı</b>	NECMETTİN ERBAKAN ÜNİVERSİTESİ
<b>Program Adı</b>	YÜKSEKÖĞRETİM
<b>Alt Program Adı</b>	YÜKSEKÖĞRETİMDE ÖĞRENCİ YAŞAMI
<b>Alt Program Hedefi</b>	Yükseköğretim öğrencilerine sunulan beslenme ve barınma hizmetlerinin kalitesinin artırılması; öğrencilerin kişisel ve sosyal gelişimi desteklenerek yaşam kalitesinin yükseltilmesi
<b>Faaliyet Adı</b>	Yükseköğretimde Beslenme Hizmetleri
<b>Açıklama</b>	2547 sayılı Yükseköğretim Kanunu'nun 47. maddesi uyarınca Üniversitemiz öğrencilerine yemekhanelerde beslenme hizmeti sunulmaktadır.

EKONOMİK KOD	2024 Bütçe	2024 Harcama (Haziran)	2025 Bütçe	2026 Tahmin	2027 Tahmin
<i>Personel Giderleri</i>	20.323.000	19.936.340	24.417.000	28.711.000	31.539.000
<i>Sosyal Güvenlik Kurumuna Devlet Primi Giderleri</i>	5.171.000	4.320.231	6.675.000	7.759.000	8.749.000
<i>Mal ve Hizmet Alım Giderleri</i>	31.310.000	2.401.328	43.968.000	50.153.000	54.540.000
<i>Faiz Giderleri</i>					
<i>Cari Transferler</i>					
<i>Sermaye Giderleri</i>					
<i>Sermaye Transferleri</i>					
<i>Borç Verme</i>					
<b>BÜTÇE İÇİ TOPLAM KAYNAK</b>	56.804.000	26.657.900	75.060.000	86.623.000	94.828.000
<i>Döner Sermaye</i>					
<i>Özel Hesap</i>					
<i>Diğer Bütçe Dışı Kaynak</i>					
<b>BÜTÇE DIŞI TOPLAM KAYNAK</b>					
<b>FAALİYET MALİYETİ TOPLAMI</b>	56.804.000	26.657.900	75.060.000	86.623.000	94.828.000



## FAALİYET MALİYETLERİ TABLOSU

<b>İdare Adı</b>	NECMETTİN ERBAKAN ÜNİVERSİTESİ
<b>Program Adı</b>	YÜKSEKÖĞRETİM
<b>Alt Program Adı</b>	YÜKSEKÖĞRETİMDE ÖĞRENCİ YAŞAMI
<b>Alt Program Hedefi</b>	Yükseköğretim öğrencilerine sunulan beslenme ve barınma hizmetlerinin kalitesinin artırılması; öğrencilerin kişisel ve sosyal gelişimi desteklenerek yaşam kalitesinin yükseltilmesi
<b>Faaliyet Adı</b>	Yükseköğretimde Kültür ve Spor Hizmetleri
<b>Açıklama</b>	2547 sayılı Yükseköğretim Kanunu'nun 47. maddesi uyarınca Üniversitemiz öğrencilerine çeşitli sosyal, kültürel ve sportif etkinliklerden faydalanma imkanları sunulmaktadır.

EKONOMİK KOD	2024 Bütçe	2024 Harcama (Haziran)	2025 Bütçe	2026 Tahmin	2027 Tahmin
<i>Personel Giderleri</i>					
<i>Sosyal Güvenlik Kurumuna Devlet Primi Giderleri</i>					
<i>Mal ve Hizmet Alım Giderleri</i>	1.403.000	733.399	1.841.000	2.089.000	2.266.000
<i>Faiz Giderleri</i>					
<i>Cari Transferler</i>					
<i>Sermaye Giderleri</i>					
<i>Sermaye Transferleri</i>					
<i>Borç Verme</i>					
<b>BÜTÇE İÇİ TOPLAM KAYNAK</b>	<b>1.403.000</b>	<b>733.399</b>	<b>1.841.000</b>	<b>2.089.000</b>	<b>2.266.000</b>
<i>Döner Sermaye</i>					
<i>Özel Hesap</i>					
<i>Diğer Bütçe Dışı Kaynak</i>					
<b>BÜTÇE DIŞI TOPLAM KAYNAK</b>					
<b>FAALİYET MALİYETİ TOPLAMI</b>	<b>1.403.000</b>	<b>733.399</b>	<b>1.841.000</b>	<b>2.089.000</b>	<b>2.266.000</b>

## FAALİYET MALİYETLERİ TABLOSU

<b>İdare Adı</b>	NECMETTİN ERBAKAN ÜNİVERSİTESİ
<b>Program Adı</b>	YÜKSEKÖĞRETİM
<b>Alt Program Adı</b>	YÜKSEKÖĞRETİMDE ÖĞRENCİ YAŞAMI
<b>Alt Program Hedefi</b>	Yükseköğretim öğrencilerine sunulan beslenme ve barınma hizmetlerinin kalitesinin artırılması; öğrencilerin kişisel ve sosyal gelişimi desteklenerek yaşam kalitesinin yükseltilmesi
<b>Faaliyet Adı</b>	Yükseköğretimde Öğrenci Yaşamına İlişkin Diğer Hizmetler
<b>Açıklama</b>	2547 sayılı Yükseköğretim Kanunu'nun 47. maddesi uyarınca Üniversitemiz öğrencilerine çeşitli sosyal, kültürel ve sportif etkinliklerden faydalanma imkanları sunulmaktadır.

EKONOMİK KOD	2024 Bütçe	2024 Harcama (Haziran)	2025 Bütçe	2026 Tahmin	2027 Tahmin
<i>Personel Giderleri</i>	18.906.000	15.825.012	21.583.000	24.902.000	26.910.000
<i>Sosyal Güvenlik Kurumuna Devlet Primi Giderleri</i>	5.031.000	3.906.872	5.987.000	6.958.000	7.735.000
<i>Mal ve Hizmet Alım Giderleri</i>	352.000	123.205	477.000	540.000	588.000
<i>Faiz Giderleri</i>					
<i>Cari Transferler</i>					
<i>Sermaye Giderleri</i>					
<i>Sermaye Transferleri</i>					
<i>Borç Verme</i>					
<b>BÜTÇE İÇİ TOPLAM KAYNAK</b>	<b>24.289.000</b>	<b>19.855.088</b>	<b>28.047.000</b>	<b>32.400.000</b>	<b>35.233.000</b>
<i>Döner Sermaye</i>					
<i>Özel Hesap</i>					
<i>Diğer Bütçe Dışı Kaynak</i>					
<b>BÜTÇE DIŞI TOPLAM KAYNAK</b>					
<b>FAALİYET MALİYETİ TOPLAMI</b>	<b>24.289.000</b>	<b>19.855.088</b>	<b>28.047.000</b>	<b>32.400.000</b>	<b>35.233.000</b>

## FAALİYET MALİYETLERİ TABLOSU

<b>İdare Adı</b>	NECMETTİN ERBAKAN ÜNİVERSİTESİ
<b>Program Adı</b>	YÖNETİM VE DESTEK PROGRAMI
<b>Alt Program Adı</b>	TEFTİŞ, DENETİM VE DANIŞMANLIK HİZMETLERİ
<b>Faaliyet Adı</b>	Hukuki Danışmanlık ve Muhakemat Hizmetleri
<b>Açıklama</b>	Yükseköğretim Üst Kuruluşları İle Yükseköğretim Kurumlarının İdari Teşkilatı Hakkında Kanun Hükmünde Kararnamenin 35. maddesi uyarınca Üniversitemiz Hukuk Müşavirliğince kurum içi hukuki danışmanlık hizmetleri sunulmaktadır.

EKONOMİK KOD	2024 Bütçe	2024 Harcama (Haziran)	2025 Bütçe	2026 Tahmin	2027 Tahmin
<i>Personel Giderleri</i>	3.243.000	2.478.935	6.474.000	7.522.000	8.481.000
<i>Sosyal Güvenlik Kurumuna Devlet Primi Giderleri</i>	349.000	312.675	796.000	925.000	1.042.000
<i>Mal ve Hizmet Alım Giderleri</i>	255.000	367.053	1.059.000	1.201.000	1.303.000
<i>Faiz Giderleri</i>					
<i>Cari Transferler</i>					
<i>Sermaye Giderleri</i>					
<i>Sermaye Transferleri</i>					
<i>Borç Verme</i>					
<b>BÜTÇE İÇİ TOPLAM KAYNAK</b>	<b>3.847.000</b>	<b>3.158.663</b>	<b>8.329.000</b>	<b>9.648.000</b>	<b>10.826.000</b>
<i>Döner Sermaye</i>					
<i>Özel Hesap</i>					
<i>Diğer Bütçe Dışı Kaynak</i>					
<b>BÜTÇE DIŞI TOPLAM KAYNAK</b>					
<b>FAALİYET MALİYETİ TOPLAMI</b>	<b>3.847.000</b>	<b>3.158.663</b>	<b>8.329.000</b>	<b>9.648.000</b>	<b>10.826.000</b>

## FAALİYET MALİYETLERİ TABLOSU

<b>İdare Adı</b>	NECMETTİN ERBAKAN ÜNİVERSİTESİ
<b>Program Adı</b>	YÖNETİM VE DESTEK PROGRAMI
<b>Alt Program Adı</b>	ÜST YÖNETİM, İDARI VE MALİ HİZMETLER
<b>Faaliyet Adı</b>	Bilgi Teknolojilerine Yönelik Faaliyetler
<b>Açıklama</b>	Yükseköğretim Üst Kuruluşları İle Yükseköğretim Kurumlarının İdari Teşkilatı Hakkında Kanun Hükmünde Kararnamenin 34. maddesi uyarınca Bilgi İşlem Daire Başkanlığı tarafından bilgi teknolojilerine ilişkin hizmetler gerçekleştirilmektedir.

EKONOMİK KOD	2024 Bütçe	2024 Harcama (Haziran)	2025 Bütçe	2026 Tahmin	2027 Tahmin
Personel Giderleri	19.576.000	6.229.759	20.753.000	24.113.000	27.191.000
Sosyal Güvenlik Kurumuna Devlet Primi Giderleri	2.944.000	838.740	3.003.000	3.490.000	3.935.000
Mal ve Hizmet Alım Giderleri	319.000	28.895	456.000	517.000	562.000
Faiz Giderleri					
Cari Transferler					
Sermaye Giderleri					
Sermaye Transferleri					
Borç Verme					
<b>BÜTÇE İÇİ TOPLAM KAYNAK</b>	<b>22.839.000</b>	<b>7.097.394</b>	<b>24.212.000</b>	<b>28.120.000</b>	<b>31.688.000</b>
Döner Sermaye					
Özel Hesap					
Diğer Bütçe Dışı Kaynak					
<b>BÜTÇE DIŞI TOPLAM KAYNAK</b>					
<b>FAALİYET MALİYETİ TOPLAMI</b>	<b>22.839.000</b>	<b>7.097.394</b>	<b>24.212.000</b>	<b>28.120.000</b>	<b>31.688.000</b>

## FAALİYET MALİYETLERİ TABLOSU

<b>İdare Adı</b>	NECMETTİN ERBAKAN ÜNİVERSİTESİ
<b>Program Adı</b>	YÖNETİM VE DESTEK PROGRAMI
<b>Alt Program Adı</b>	ÜST YÖNETİM, İDARI VE MALİ HİZMETLER
<b>Faaliyet Adı</b>	Genel Destek Hizmetleri
<b>Açıklama</b>	Yükseköğretim Üst Kuruluşları İle Yükseköğretim Kurumlarının İdari Teşkilatı Hakkında Kanun Hükmünde Kararnamenin 36. maddesi uyarınca İdari ve Mali İşler Daire Başkanlığı tarafından genel destek hizmetleri sunulmaktadır.

EKONOMİK KOD	2024 Bütçe	2024 Harcama (Haziran)	2025 Bütçe	2026 Tahmin	2027 Tahmin
Personel Giderleri	118.690.000	30.177.381	219.115.000	254.589.000	287.062.000
Sosyal Güvenlik Kurumuna Devlet Primi Giderleri	5.453.000	2.873.341	23.765.000	27.611.000	31.135.000
Mal ve Hizmet Alım Giderleri	14.718.000	3.235.753	22.472.000	25.481.000	27.648.000
Faiz Giderleri					
Cari Transferler	10.629.000	2.212.676	14.483.000	16.486.000	17.797.000
Sermaye Giderleri					
Sermaye Transferleri					
Borç Verme					
<b>BÜTÇE İÇİ TOPLAM KAYNAK</b>	<b>149.490.000</b>	<b>38.499.151</b>	<b>279.835.000</b>	<b>324.167.000</b>	<b>363.642.000</b>
Döner Sermaye					
Özel Hesap					
Diğer Bütçe Dışı Kaynak					
<b>BÜTÇE DIŞI TOPLAM KAYNAK</b>					
<b>FAALİYET MALİYETİ TOPLAMI</b>	<b>149.490.000</b>	<b>38.499.151</b>	<b>279.835.000</b>	<b>324.167.000</b>	<b>363.642.000</b>

## FAALİYET MALİYETLERİ TABLOSU

<b>İdare Adı</b>	NECMETTİN ERBAKAN ÜNİVERSİTESİ
<b>Program Adı</b>	YÖNETİM VE DESTEK PROGRAMI
<b>Alt Program Adı</b>	ÜST YÖNETİM, İDARI VE MALİ HİZMETLER
<b>Faaliyet Adı</b>	İnşaat ve Yapı İşlerinin Yürütülmesi
<b>Açıklama</b>	Yükseköğretim Üst Kuruluşları İle Yükseköğretim Kurumlarının İdari Teşkilatı Hakkında Kanun Hükmünde Kararnamenin 28. maddesi uyarınca Yapı İşleri ve Teknik Daire Başkanlığı tarafından inşaat ve yapı işlerine ilişkin hizmetler gerçekleştirilmektedir.

EKONOMİK KOD	2024 Bütçe	2024 Harcama (Haziran)	2025 Bütçe	2026 Tahmin	2027 Tahmin
Personel Giderleri	25.786.000	16.367.146	42.742.000	49.662.000	55.996.000
Sosyal Güvenlik Kurumuna Devlet Primi Giderleri	2.660.000	1.854.923	4.719.000	5.483.000	6.183.000
Mal ve Hizmet Alım Giderleri	160.000	376.682	264.000	299.000	325.000
Faiz Giderleri					
Cari Transferler					
Sermaye Giderleri					
Sermaye Transferleri					
Borç Verme					
<b>BÜTÇE İÇİ TOPLAM KAYNAK</b>	<b>28.606.000</b>	<b>18.598.750</b>	<b>47.725.000</b>	<b>55.444.000</b>	<b>62.504.000</b>
Döner Sermaye					
Özel Hesap					
Diğer Bütçe Dışı Kaynak					
<b>BÜTÇE DIŞI TOPLAM KAYNAK</b>					
<b>FAALİYET MALİYETİ TOPLAMI</b>	<b>28.606.000</b>	<b>18.598.750</b>	<b>47.725.000</b>	<b>55.444.000</b>	<b>62.504.000</b>

## FAALİYET MALİYETLERİ TABLOSU

<b>İdare Adı</b>	NECMETTİN ERBAKAN ÜNİVERSİTESİ
<b>Program Adı</b>	YÖNETİM VE DESTEK PROGRAMI
<b>Alt Program Adı</b>	ÜST YÖNETİM, İDARI VE MALİ HİZMETLER
<b>Faaliyet Adı</b>	İnsan Kaynakları Yönetimine İlişkin Faaliyetler
<b>Açıklama</b>	Yükseköğretim Üst Kuruluşları İle Yükseköğretim Kurumlarının İdari Teşkilatı Hakkında Kanun Hükmünde Kararnamenin 29. maddesi uyarınca Personel Daire Başkanlığı tarafından genel personel hizmetleri sunulmaktadır.

EKONOMİK KOD	2024 Bütçe	2024 Harcama (Haziran)	2025 Bütçe	2026 Tahmin	2027 Tahmin
<i>Personel Giderleri</i>	15.261.000	7.584.291	19.808.000	23.014.000	25.950.000
<i>Sosyal Güvenlik Kurumuna Devlet Primi Giderleri</i>	1.393.000	969.294	2.465.000	2.865.000	3.230.000
<i>Mal ve Hizmet Alım Giderleri</i>	112.000	44.628	159.000	181.000	195.000
<i>Faiz Giderleri</i>					
<i>Cari Transferler</i>	100.737.000	65.233.228	144.019.000	163.333.000	177.290.000
<i>Sermaye Giderleri</i>					
<i>Sermaye Transferleri</i>					
<i>Borç Verme</i>					
<b>BÜTÇE İÇİ TOPLAM KAYNAK</b>	<b>117.503.000</b>	<b>73.831.441</b>	<b>166.451.000</b>	<b>189.393.000</b>	<b>206.665.000</b>
<i>Döner Sermaye</i>					
<i>Özel Hesap</i>					
<i>Diğer Bütçe Dışı Kaynak</i>					
<b>BÜTÇE DIŞI TOPLAM KAYNAK</b>					
<b>FAALİYET MALİYETİ TOPLAMI</b>	<b>117.503.000</b>	<b>73.831.441</b>	<b>166.451.000</b>	<b>189.393.000</b>	<b>206.665.000</b>

## FAALİYET MALİYETLERİ TABLOSU

<b>İdare Adı</b>	NECMETTİN ERBAKAN ÜNİVERSİTESİ
<b>Program Adı</b>	YÖNETİM VE DESTEK PROGRAMI
<b>Alt Program Adı</b>	ÜST YÖNETİM, İDARI VE MALİ HİZMETLER
<b>Faaliyet Adı</b>	Özel Kalem Hizmetleri
<b>Açıklama</b>	Yükseköğretim Üst Kuruluşları İle Yükseköğretim Kurumlarının İdari Teşkilatı Hakkında Kanun Hükmünde Kararname uyarınca Rektörlük Özel Kalemi tarafında özel kalem hizmetleri sunulmaktadır.

EKONOMİK KOD	2024 Bütçe	2024 Harcama (Haziran)	2025 Bütçe	2026 Tahmin	2027 Tahmin
<i>Personel Giderleri</i>	17.586.000	8.770.272	23.105.000	26.846.000	30.270.000
<i>Sosyal Güvenlik Kurumuna Devlet Primi Giderleri</i>	1.415.000	883.399	2.246.000	2.610.000	2.942.000
<i>Mal ve Hizmet Alım Giderleri</i>	733.000	291.618	987.000	1.119.000	1.214.000
<i>Faiz Giderleri</i>					
<i>Cari Transferler</i>					
<i>Sermaye Giderleri</i>					
<i>Sermaye Transferleri</i>					
<i>Borç Verme</i>					
<b>BÜTÇE İÇİ TOPLAM KAYNAK</b>	19.734.000	9.945.289	26.338.000	30.575.000	34.426.000
<i>Döner Sermaye</i>					
<i>Özel Hesap</i>					
<i>Diğer Bütçe Dışı Kaynak</i>					
<b>BÜTÇE DIŞI TOPLAM KAYNAK</b>					
<b>FAALİYET MALİYETİ TOPLAMI</b>	19.734.000	9.945.289	26.338.000	30.575.000	34.426.000



## FAALİYET MALİYETLERİ TABLOSU

<b>İdare Adı</b>	NECMETTİN ERBAKAN ÜNİVERSİTESİ
<b>Program Adı</b>	YÖNETİM VE DESTEK PROGRAMI
<b>Alt Program Adı</b>	ÜST YÖNETİM, İDARI VE MALİ HİZMETLER
<b>Faaliyet Adı</b>	Strateji Geliştirme ve Mali Hizmetler
<b>Açıklama</b>	5018 sayılı Kanununun 60. maddesi ile 5436 sayılı Kanununun 15. maddeleri uyarınca Strateji Geliştirme Daire Başkanlığı tarafından strateji geliştirme ve mali hizmetler sunulmaktadır.

EKONOMİK KOD	2024 Bütçe	2024 Harcama (Haziran)	2025 Bütçe	2026 Tahmin	2027 Tahmin
<i>Personel Giderleri</i>	13.577.000	3.728.674	9.737.000	11.313.000	12.756.000
<i>Sosyal Güvenlik Kurumuna Devlet Primi Giderleri</i>	1.109.000	447.287	1.137.000	1.321.000	1.490.000
<i>Mal ve Hizmet Alım Giderleri</i>	58.000	22.893	128.000	146.000	158.000
<i>Faiz Giderleri</i>					
<i>Cari Transferler</i>					
<i>Sermaye Giderleri</i>					
<i>Sermaye Transferleri</i>					
<i>Borç Verme</i>					
<b>BÜTÇE İÇİ TOPLAM KAYNAK</b>	14.744.000	4.198.854	11.002.000	12.780.000	14.404.000
<i>Döner Sermaye</i>					
<i>Özel Hesap</i>					
<i>Diğer Bütçe Dışı Kaynak</i>					
<b>BÜTÇE DIŞI TOPLAM KAYNAK</b>					
<b>FAALİYET MALİYETİ TOPLAMI</b>	14.744.000	4.198.854	11.002.000	12.780.000	14.404.000

## FAALİYET MALİYETLERİ TABLOSU

<b>İdare Adı</b>	NECMETTİN ERBAKAN ÜNİVERSİTESİ
<b>Program Adı</b>	YÖNETİM VE DESTEK PROGRAMI
<b>Alt Program Adı</b>	ÜST YÖNETİM, İDARI VE MALİ HİZMETLER
<b>Faaliyet Adı</b>	Taşınmaz Mal Gelirleriyle Yürütülecek Hizmetler
<b>Açıklama</b>	2547 sayılı Yükseköğretim Kanunu'nun Ek 25. maddesi uyarınca Üniversitemize ait taşınmazların kiraya verilmesinden elde edilen gelirlerle yürütülen faaliyetler bulunmaktadır.

EKONOMİK KOD	2024 Bütçe	2024 Harcama (Haziran)	2025 Bütçe	2026 Tahmin	2027 Tahmin
<i>Personel Giderleri</i>					
<i>Sosyal Güvenlik Kurumuna Devlet Primi Giderleri</i>					
<i>Mal ve Hizmet Alım Giderleri</i>	7.328.000	2.635.859	10.375.000	11.765.000	12.766.000
<i>Faiz Giderleri</i>					
<i>Cari Transferler</i>					
<i>Sermaye Giderleri</i>					
<i>Sermaye Transferleri</i>					
<i>Borç Verme</i>					
<b>BÜTÇE İÇİ TOPLAM KAYNAK</b>	7.328.000	2.635.859	10.375.000	11.765.000	12.766.000
<i>Döner Sermaye</i>					
<i>Özel Hesap</i>					
<i>Diğer Bütçe Dışı Kaynak</i>					
<b>BÜTÇE DIŞI TOPLAM KAYNAK</b>					
<b>FAALİYET MALİYETİ TOPLAMI</b>	7.328.000	2.635.859	10.375.000	11.765.000	12.766.000

## FAALİYET MALİYETLERİ TABLOSU

<b>İdare Adı</b>	NECMETTİN ERBAKAN ÜNİVERSİTESİ
<b>Program Adı</b>	YÖNETİM VE DESTEK PROGRAMI
<b>Alt Program Adı</b>	ÜST YÖNETİM, İDARI VE MALİ HİZMETLER
<b>Faaliyet Adı</b>	Yükseköğretimde Öğrencilere Yönelik İdari Hizmetler
<b>Açıklama</b>	Yükseköğretim Üst Kuruluşları İle Yükseköğretim Kurumlarının İdari Teşkilatı Hakkında Kanun Hükmünde Kararnamenin 31. ve 32. maddeleri uyarınca Öğrenci İşleri Daire Başkanlığı ile Sağlık Kültür ve Spor Daire Başkanlığı tarafından öğrencilere yönelik idari hizmetler sunulmaktadır.

EKONOMİK KOD	2024 Bütçe	2024 Harcama (Haziran)	2025 Bütçe	2026 Tahmin	2027 Tahmin
Personel Giderleri	54.729.000	10.235.736	26.634.000	30.946.000	34.892.000
Sosyal Güvenlik Kurumuna Devlet Primi Giderleri	2.235.000	1.296.816	3.297.000	3.830.000	4.318.000
Mal ve Hizmet Alım Giderleri	42.000	1.958	919.000	1.042.000	1.132.000
Faiz Giderleri					
Cari Transferler					
Sermaye Giderleri					
Sermaye Transferleri					
Borç Verme					
<b>BÜTÇE İÇİ TOPLAM KAYNAK</b>	<b>57.006.000</b>	<b>11.534.509</b>	<b>30.850.000</b>	<b>35.818.000</b>	<b>40.342.000</b>
Döner Sermaye					
Özel Hesap					
Diğer Bütçe Dışı Kaynak					
<b>BÜTÇE DIŞI TOPLAM KAYNAK</b>					
<b>FAALİYET MALİYETİ TOPLAMI</b>	<b>57.006.000</b>	<b>11.534.509</b>	<b>30.850.000</b>	<b>35.818.000</b>	<b>40.342.000</b>

# D- İDARENİN TOPLAM KAYNAK İHTİYACI

## FAALİYETLER DÜZEYİNDE NECMETTİN ERBAKAN ÜNİVERSİTESİ PERFORMANS PROGRAMI MALİYETİ

PROGRAM SINIFLANDIRMASI	2025			2026			2027		
	BÜTÇE İÇİ	BÜTÇE DIŞI	TOPLAM	BÜTÇE İÇİ	BÜTÇE DIŞI	TOPLAM	BÜTÇE İÇİ	BÜTÇE DIŞI	TOPLAM
<b>ARAŞTIRMA, GELİŞTİRME VE YENİLİK</b>	<b>58.589.000</b>	<b>13.920.000</b>	<b>72.509.000</b>	<b>67.039.000</b>	<b>16.010.000</b>	<b>83.049.000</b>	<b>73.438.000</b>	<b>18.410.000</b>	<b>91.848.000</b>
<b>YÜKSEKÖĞRETİMDE BİLİMSEL ARAŞTIRMA VE GELİŞTİRME</b>	58.589.000	13.920.000	72.509.000	67.039.000	16.010.000	83.049.000	73.438.000	18.410.000	91.848.000
Yükseköğretim Kurumlarının Bilimsel Araştırma Projeleri	58.589.000	13.920.000	72.509.000	67.039.000	16.010.000	83.049.000	73.438.000	18.410.000	91.848.000
<b>HAYAT BOYU ÖĞRENME</b>	<b>0</b>	<b>7.600.000</b>	<b>7.600.000</b>	<b>0</b>	<b>8.800.000</b>	<b>8.800.000</b>	<b>0</b>	<b>10.100.000</b>	<b>10.100.000</b>
<b>YÜKSEKÖĞRETİM KURUMLARI SÜREKLİ EĞİTİM FAALİYETLERİ</b>	0	7.600.000	7.600.000	0	8.800.000	8.800.000	0	10.100.000	10.100.000
Toplum Hizmetine Sunulan Eğitim Programları, Kurs ve Seminerler	0	7.600.000	7.600.000	0	8.800.000	8.800.000	0	10.100.000	10.100.000
<b>TEDAVİ EDİCİ SAĞLIK</b>	<b>2.429.592.000</b>	<b>5.315.900.000</b>	<b>7.745.492.000</b>	<b>2.811.650.000</b>	<b>6.113.300.000</b>	<b>8.924.950.000</b>	<b>3.135.687.000</b>	<b>7.030.300.000</b>	<b>10.165.987.000</b>
<b>TEDAVİ HİZMETLERİ</b>	2.429.592.000	5.315.900.000	7.745.492.000	2.811.650.000	6.113.300.000	8.924.950.000	3.135.687.000	7.030.300.000	10.165.987.000
Ağız ve Diş Sağlığı Hizmetleri	16.331.000	299.700.000	316.031.000	19.778.000	344.700.000	364.478.000	22.101.000	396.400.000	418.501.000
Diş Hekimliği Hastanesi Tarafından Yapılacak Taban Ödeme	74.395.000	0	74.395.000	84.691.000	0	84.691.000	91.420.000	0	91.420.000
Tıp Fakültesi Hastanesi Tarafından Yapılacak Taban Ödeme	573.638.000	0	573.638.000	653.024.000	0	653.024.000	704.913.000	0	704.913.000
Üniversite Genel Hastane Hizmetleri	1.765.228.000	5.016.200.000	6.781.428.000	2.054.157.000	5.768.600.000	7.822.757.000	2.317.253.000	6.633.900.000	8.951.153.000
<b>YÜKSEKÖĞRETİM</b>	<b>3.604.473.000</b>	<b>17.770.000</b>	<b>3.622.243.000</b>	<b>4.185.857.000</b>	<b>20.440.000</b>	<b>4.206.297.000</b>	<b>4.705.617.000</b>	<b>23.510.000</b>	<b>4.729.127.000</b>
<b>ÖN LİSANS EĞİTİMİ, LİSANS EĞİTİMİ VE LİSANSÜSTÜ EĞİTİM</b>	3.499.525.000	17.770.000	3.517.295.000	4.064.745.000	20.440.000	4.085.185.000	4.573.290.000	23.510.000	4.596.800.000
Doktora ve Tıpta Uzmanlık Eğitimi	146.114.000	0	146.114.000	172.413.000	0	172.413.000	194.392.000	0	194.392.000
Yükseköğretim Kurumları Bilgi ve Kültürel Kaynaklar ile Sportif Altyapının Geliştirilmesi Hizmetleri	26.385.000	0	26.385.000	15.534.000	0	15.534.000	17.478.000	0	17.478.000
Yükseköğretim Kurumları Birinci Öğretim	3.313.519.000	0	3.313.519.000	3.863.198.000	0	3.863.198.000	4.347.120.000	0	4.347.120.000
Yükseköğretim Kurumları İkinci Öğretim	4.500.000	0	4.500.000	4.500.000	0	4.500.000	4.500.000	0	4.500.000
Yükseköğretim Kurumları Tezsis Yüksek Lisans	9.007.000	0	9.007.000	9.100.000	0	9.100.000	9.800.000	0	9.800.000
Yükseköğretim Kurumları Uluslararası Ortak Eğitim ve Öğretim Programı	0	17.770.000	17.770.000	0	20.440.000	20.440.000	0	23.510.000	23.510.000
<b>YÜKSEKÖĞRETİMDE ÖĞRENCİ YAŞAMI</b>	104.948.000	0	104.948.000	121.112.000	0	121.112.000	132.327.000	0	132.327.000
Yükseköğretimde Beslenme Hizmetleri	75.060.000	0	75.060.000	86.623.000	0	86.623.000	94.828.000	0	94.828.000
Yükseköğretimde Kültür ve Spor Hizmetleri	1.841.000	0	1.841.000	2.089.000	0	2.089.000	2.266.000	0	2.266.000
Yükseköğretimde Öğrenci Yaşamına İlişkin Diğer Hizmetler	28.047.000	0	28.047.000	32.400.000	0	32.400.000	35.233.000	0	35.233.000
<b>YÖNETİM VE DESTEK PROGRAMI</b>	<b>605.117.000</b>	<b>0</b>	<b>605.117.000</b>	<b>697.710.000</b>	<b>0</b>	<b>697.710.000</b>	<b>777.263.000</b>	<b>0</b>	<b>777.263.000</b>
<b>TEFTİŞ, DENETİM VE DANIŞMANLIK HİZMETLERİ</b>	8.329.000	0	8.329.000	9.648.000	0	9.648.000	10.826.000	0	10.826.000
Hukuki Danışmanlık ve Muhakemat Hizmetleri	8.329.000	0	8.329.000	9.648.000	0	9.648.000	10.826.000	0	10.826.000
<b>ÜST YÖNETİM, İDARİ VE MALİ HİZMETLER</b>	596.788.000	0	596.788.000	688.062.000	0	688.062.000	766.437.000	0	766.437.000
Bilgi Teknolojilerine Yönelik Faaliyetler	24.212.000	0	24.212.000	28.120.000	0	28.120.000	31.688.000	0	31.688.000
Genel Destek Hizmetleri	279.835.000	0	279.835.000	324.167.000	0	324.167.000	363.642.000	0	363.642.000
İnşaat ve Yapı İşlerinin Yürütülmesi	47.725.000	0	47.725.000	55.444.000	0	55.444.000	62.504.000	0	62.504.000
İnsan Kaynakları Yönetimine İlişkin Faaliyetler	166.451.000	0	166.451.000	189.393.000	0	189.393.000	206.665.000	0	206.665.000
Özel Kalem Hizmetleri	26.338.000	0	26.338.000	30.575.000	0	30.575.000	34.426.000	0	34.426.000
Strateji Geliştirme ve Mali Hizmetler	11.002.000	0	11.002.000	12.780.000	0	12.780.000	14.404.000	0	14.404.000
Taşınmaz Mal Gelişimleriyle Yürütülecek Hizmetler	10.375.000	0	10.375.000	11.765.000	0	11.765.000	12.766.000	0	12.766.000
Yükseköğretimde Öğrencilere Yönelik İdari Hizmetler	30.850.000	0	30.850.000	35.818.000	0	35.818.000	40.342.000	0	40.342.000
<b>GENEL TOPLAM</b>	<b>6.697.771.000</b>	<b>5.355.190.000</b>	<b>12.052.961.000</b>	<b>7.762.256.000</b>	<b>6.158.550.000</b>	<b>13.920.806.000</b>	<b>8.692.005.000</b>	<b>7.082.320.000</b>	<b>15.774.325.000</b>

**EKONOMİK SINIFLANDIRMA DÜZEYİNDE NECMETTİN ERBAKAN ÜNİVERSİTESİ PERFORMANS PROGRAMI MALİYETİ**

EKONOMİK KOD	2025				2026				2027			
	HİZMET PROGRAMLARI TOPLAM	YÖNETİM VE DESTEK PROGRAMI	PROGRAM DIŞI GİDERLER	TOPLAM	HİZMET PROGRAMLARI TOPLAM	YÖNETİM VE DESTEK PROGRAMI	PROGRAM DIŞI GİDERLER	TOPLAM	HİZMET PROGRAMLARI TOPLAM	YÖNETİM VE DESTEK PROGRAMI	PROGRAM DIŞI GİDERLER	TOPLAM
<i>Personel Giderleri</i>	4.277.574.000	368.368.000		4.645.942.000	4.969.963.000	428.005.000		5.397.968.000	5.598.775.000	482.598.000		6.081.373.000
<i>Sosyal Güvenlik Kurumuna Devlet Primi Giderleri</i>	504.925.000	41.428.000		546.353.000	586.720.000	48.135.000		634.855.000	661.363.000	54.275.000		715.638.000
<i>Mal ve Hizmet Alım Giderleri</i>	287.687.000	36.819.000		324.506.000	326.274.000	41.751.000		368.025.000	354.171.000	45.303.000		399.474.000
<i>Faiz Giderleri</i>				0				0				0
<i>Cari Transferler</i>	679.810.000	158.502.000		838.312.000	773.754.000	179.819.000		953.573.000	835.452.000	195.087.000		1.030.539.000
<i>Sermaye Giderleri</i>	342.658.000			342.658.000	407.835.000			407.835.000	464.981.000			464.981.000
<i>Sermaye Transferleri</i>				0				0				0
<i>Borç Verme</i>				0				0				0
<i>Yedek Ödenekler</i>				0				0				0
<b>BÜTÇE İÇİ TOPLAM KAYNAK</b>	<b>6.092.654.000</b>	<b>605.117.000</b>	<b>0</b>	<b>6.697.771.000</b>	<b>7.064.546.000</b>	<b>697.710.000</b>	<b>0</b>	<b>7.762.256.000</b>	<b>7.914.742.000</b>	<b>777.263.000</b>	<b>0</b>	<b>8.692.005.000</b>
<i>Düner Sermaye</i>	5.323.500.000			5.323.500.000	6.122.100.000			6.122.100.000	7.040.400.000			7.040.400.000
<i>Özel Hesap</i>	31.690.000			31.690.000	36.450.000			36.450.000	41.920.000			41.920.000
<i>Diğer Bütçe Dışı Kaynak</i>				0				0				0
<b>BÜTÇE DIŞI TOPLAM KAYNAK</b>	<b>5.355.190.000</b>	<b>0</b>	<b>0</b>	<b>5.355.190.000</b>	<b>6.158.550.000</b>	<b>0</b>	<b>0</b>	<b>6.158.550.000</b>	<b>7.082.320.000</b>	<b>0</b>	<b>0</b>	<b>7.082.320.000</b>
<b>GENEL TOPLAM</b>	<b>11.447.844.000</b>	<b>605.117.000</b>	<b>0</b>	<b>12.052.961.000</b>	<b>13.223.096.000</b>	<b>697.710.000</b>	<b>0</b>	<b>13.920.806.000</b>	<b>14.997.062.000</b>	<b>777.263.000</b>	<b>0</b>	<b>15.774.325.000</b>

# E- DİĞER HUSUSLAR

## FAALİYETLERDEN SORUMLU HARCAMA BİRİMLERİ

İdare Adı NECMETTİN ERBAKAN ÜNİVERSİTESİ  
Yıl 2025

PROGRAM	ALT PROGRAM	FAALİYET	SORUMLU HARCAMA BİRİMİ
ARAŞTIRMA, GELİŞTİRME VE YENİLİK	YÜKSEKÖĞRETİMDE BİLİMSEL ARAŞTIRMA VE GELİŞTİRME	Yükseköğretim Kurumlarının Bilimsel Araştırma Projeleri	ÖZEL KALEM (REKTÖRLÜK)
TEDAVİ EDİCİ SAĞLIK	TEDAVİ HİZMETLERİ	Ağız ve Diş Sağlığı Hizmetleri	DİŞ HEKİMLİĞİ FAKÜLTESİ
		Diş Hekimliği Hastanesi Tarafından Yapılacak Taban Ödeme	DİŞ HEKİMLİĞİ FAKÜLTESİ
		Tıp Fakültesi Hastanesi Tarafından Yapılacak Taban Ödeme	TIP FAKÜLTESİ HASTANESİ
		Üniversite Genel Hastane Hizmetleri	YAPI İŞLERİ VE TEKNİK DAİRE BAŞKANLIĞI, TIP FAKÜLTESİ HASTANESİ
YÜKSEKÖĞRETİM	ÖN LİSANS EĞİTİMİ, LİSANS EĞİTİMİ VE LİSANSÜSTÜ EĞİTİM	Doktora ve Tıpta Uzmanlık Eğitimi	STRATEJİ GELİŞTİRME DAİRE BAŞKANLIĞI, SAĞLIK BİLİMLERİ ENSTİTÜSÜ, FEN BİLİMLERİ ENSTİTÜSÜ, SOSYAL BİLİMLER ENSTİTÜSÜ, EĞİTİM BİLİMLERİ ENSTİTÜSÜ
		Yükseköğretim Kurumları Bilgi ve Kültürel Kaynaklar ile Sportif Altyapının Geliştirilmesi Hizmetleri	KÜTÜPHANE VE DOKÜMANTASYON DAİRE BAŞKANLIĞI, STRATEJİ GELİŞTİRME DAİRE BAŞKANLIĞI
		Yükseköğretim Kurumları Birinci Öğretim	İDARİ VE MALİ İŞLER DAİRE BAŞKANLIĞI, BİLGİ İŞLEM DAİRE BAŞKANLIĞI, YAPI İŞLERİ VE TEKNİK DAİRE BAŞKANLIĞI, STRATEJİ GELİŞTİRME DAİRE BAŞKANLIĞI, TIP FAKÜLTESİ, DİŞ HEKİMLİĞİ FAKÜLTESİ, SAĞLIK BİLİMLERİ FAKÜLTESİ, SEYDİŞEHİR SAĞLIK BİLİMLERİ FAKÜLTESİ, HEMŞİRELİK FAKÜLTESİ, SEYDİŞEHİR SAĞLIK HİZMETLERİ MESLEK YÜKSEKOKULU, FEN FAKÜLTESİ, SEYDİŞEHİR AHMET CENGİZ MÜHENDİSLİK FAKÜLTESİ, MÜHENDİSLİK FAKÜLTESİ, HAVACILIK VE UZAY BİLİMLERİ FAKÜLTESİ, SEYDİŞEHİR MESLEK YÜKSEKOKULU, EREĞLİ KEMAL AKMAN MESLEK YÜKSEKOKULU, MERAM MESLEK YÜKSEKOKULU, AHMET KELEŞOĞLU EĞİTİM FAKÜLTESİ, EREĞLİ EĞİTİM FAKÜLTESİ, HUKUK FAKÜLTESİ, SİYASAL BİLGİLER FAKÜLTESİ, GÜZEL SANATLAR VE MİMARLIK FAKÜLTESİ, İLAHİYAT FAKÜLTESİ, TURİZM FAKÜLTESİ, SOSYAL VE BEŞERİ BİLİMLER FAKÜLTESİ, UYGULAMALI BİLİMLER FAKÜLTESİ, TÜRK MÜZİĞİ DEVLET KONSERVATUVARI, YABANCI DİLLER YÜKSEKOKULU, VETERİNERLİK FAKÜLTESİ, SAĞLIK HİZMETLERİ MESLEK YÜKSEKOKULU, EREĞLİ ZİRAAT FAKÜLTESİ
		Yükseköğretim Kurumları İkinci Öğretim	İDARİ VE MALİ İŞLER DAİRE BAŞKANLIĞI, STRATEJİ GELİŞTİRME DAİRE BAŞKANLIĞI, İLAHİYAT FAKÜLTESİ
		Yükseköğretim Kurumları Tezsiz Yüksek Lisans	SAĞLIK, KÜLTÜR VE SPOR DAİRE BAŞKANLIĞI, SOSYAL BİLİMLER ENSTİTÜSÜ, EĞİTİM BİLİMLERİ ENSTİTÜSÜ
	YÜKSEKÖĞRETİMDE ÖĞRENCİ YAŞAMI	Yükseköğretimde Beslenme Hizmetleri	SAĞLIK, KÜLTÜR VE SPOR DAİRE BAŞKANLIĞI
		Yükseköğretimde Kültür ve Spor Hizmetleri	SAĞLIK, KÜLTÜR VE SPOR DAİRE BAŞKANLIĞI
		Yükseköğretimde Öğrenci Yaşamına İlişkin Diğer Hizmetler	SAĞLIK, KÜLTÜR VE SPOR DAİRE BAŞKANLIĞI
YÖNETİM VE DESTEK PROGRAMI	TEFTİŞ, DENETİM VE DANIŞMANLIK HİZMETLERİ	Hukuki Danışmanlık ve Muhakemat Hizmetleri	STRATEJİ GELİŞTİRME DAİRE BAŞKANLIĞI, HUKUK MÜŞAVİRLİĞİ
	ÜST YÖNETİM, İDARİ VE MALİ HİZMETLER	Bilgi Teknolojilerine Yönelik Faaliyetler	BİLGİ İŞLEM DAİRE BAŞKANLIĞI
		Genel Destek Hizmetleri	ÖZEL KALEM (GENEL SEKRETERLİK), İDARİ VE MALİ İŞLER DAİRE BAŞKANLIĞI, SAĞLIK, KÜLTÜR VE SPOR DAİRE BAŞKANLIĞI, STRATEJİ GELİŞTİRME DAİRE BAŞKANLIĞI
		İnsan Kaynakları Yönetimine İlişkin Faaliyetler	PERSONEL DAİRE BAŞKANLIĞI
		İnşaat ve Yapı İşlerinin Yürütülmesi	YAPI İŞLERİ VE TEKNİK DAİRE BAŞKANLIĞI
		Özel Kalem Hizmetleri	ÖZEL KALEM (REKTÖRLÜK), STRATEJİ GELİŞTİRME DAİRE BAŞKANLIĞI
		Strateji Geliştirme ve Mali Hizmetler	STRATEJİ GELİŞTİRME DAİRE BAŞKANLIĞI
		Taşınmaz Mal Gelişleriyle Yürütülecek Hizmetler	İDARİ VE MALİ İŞLER DAİRE BAŞKANLIĞI, STRATEJİ GELİŞTİRME DAİRE BAŞKANLIĞI
		Yükseköğretimde Öğrencilere Yönelik İdari Hizmetler	SAĞLIK, KÜLTÜR VE SPOR DAİRE BAŞKANLIĞI, ÖĞRENCİ İŞLERİ DAİRE BAŞKANLIĞI

**PERFORMANS GÖSTERGELERİNİN İZLENMESİNDEN SORUMLU BİRİMLER**

İdare Adı:

NECMETTİN ERBAKAN ÜNİVERSİTESİ

PROGRAM	ALT PROGRAM	PERFORMANS GÖSTERGELERİ	SORUMLU BİRİM
ARAŞTIRMA, GELİŞTİRME VE YENİLİK	YÜKSEKÖĞRETİMDE BİLİMSEL ARAŞTIRMA VE GELİŞTİRME	Ar-ge'ye harcanan bütçenin toplam bütçeye oranı	ÖZEL KALEM (REKTÖRLÜK)
		BAP kapsamında desteklenen araştırma projeleri sayısı	ÖZEL KALEM (REKTÖRLÜK)
		Öğretim elemanı başına düşen ar-ge proje sayısı	ÖZEL KALEM (REKTÖRLÜK)
		Ulusal ve uluslararası kuruluşlar tarafından desteklenen ar-ge projesi sayısı	ÖZEL KALEM (REKTÖRLÜK)
		Uluslararası endekslerde yer alan bilimsel yayın sayısı	ÖZEL KALEM (REKTÖRLÜK)
HAYAT BOYU ÖĞRENME	YÜKSEKÖĞRETİM KURUMLARI SÜREKLİ EĞİTİM FAALİYETLERİ	Dezavantajlı gruplara yönelik sosyal entegrasyon ve kapsayıcılığa ilişkin yapılan faaliyet sayısı	ÖZEL KALEM (REKTÖRLÜK)
		Eğitim programlarına başvuran kişi sayısı	ÖZEL KALEM (REKTÖRLÜK)
		Sürekli Eğitim Merkezi (SEM) ve Dil Merkezi (DİLMER) tarafından mesleki eğitime yönelik verilen sertifika sayısı	SAĞLIK, KÜLTÜR VE SPOR DAİRE BAŞKANLIĞI
		Tamamlanan sosyal sorumluluk projeleri sayısı	ÖZEL KALEM (REKTÖRLÜK)
		Üniversitenin çevrecilik alanlarında aldığı ödül sayısı	SAĞLIK, KÜLTÜR VE SPOR DAİRE BAŞKANLIĞI
TEDAVİ EDİCİ SAĞLIK	TEDAVİ HİZMETLERİ	Ameliyat sayısı	TIP FAKÜLTESİ HASTANESİ
		Üniversite hastaneleri nitelikli yatak oranı	TIP FAKÜLTESİ HASTANESİ
		Üniversite hastaneleri yatak doluluk oranı	TIP FAKÜLTESİ HASTANESİ
		Yatan hasta sayısı	TIP FAKÜLTESİ HASTANESİ
YÜKSEKÖĞRETİM	ÖĞRETİM ELEMANLARINA SAĞLANAN BURS VE DESTEKLER	SCI, SCI-Expanded, SSCI ve AHCI kapsamındaki dergilerde öğretim elemanı başına düşen yayın sayısı	ÖZEL KALEM (REKTÖRLÜK)
		Yükseköğretim Kurulu tarafından belirlenecek öncelikli alanlarda sağlanan burslardan yararlanan doktora öğrenci sayısı	ÖZEL KALEM (REKTÖRLÜK)
		Yükseköğretim Kurulu tarafından sağlanan araştırma desteklerinden yararlananların sayısı	ÖZEL KALEM (REKTÖRLÜK)

**PERFORMANS GÖSTERGELERİNİN İZLENMESİNDEN SORUMLU BİRİMLER**

İdare Adı:

NECMETTİN ERBAKAN ÜNİVERSİTESİ

PROGRAM	ALT PROGRAM	PERFORMANS GÖSTERGELERİ	SORUMLU BİRİM
YÜKSEKÖĞRETİM	ÖN LİSANS EĞİTİMİ, LİSANS EĞİTİMİ VE LİSANSÜSTÜ EĞİTİM	Doktora eğitimini tamamlayanların sayısı	ÖĞRENCİ İŞLERİ DAİRE BAŞKANLIĞI
		Eğitim bilimleri kontenjan doluluk oranı	ÖĞRENCİ İŞLERİ DAİRE BAŞKANLIĞI
		Eğitimin program süresinde bitirilme oranı	ÖĞRENCİ İŞLERİ DAİRE BAŞKANLIĞI
		Fen bilimleri kontenjan doluluk oranı	ÖĞRENCİ İŞLERİ DAİRE BAŞKANLIĞI
		Kütüphanede bulunan basılı ve elektronik kaynak sayısı	KÜTÜPHANE VE DOKÜMANTASYON DAİRE BAŞKANLIĞI
		Kütüphanede bulunan öğrenci başına düşen basılı ve elektronik kaynak sayısı	KÜTÜPHANE VE DOKÜMANTASYON DAİRE BAŞKANLIĞI
		Kütüphaneden yararlanan kişi sayısı	KÜTÜPHANE VE DOKÜMANTASYON DAİRE BAŞKANLIĞI
		Lisansüstü öğrencilerin toplam öğrenciler içindeki payı	ÖĞRENCİ İŞLERİ DAİRE BAŞKANLIĞI
		Öğrenci başına düşen eğitim alanı	YAPI İŞLERİ VE TEKNİK DAİRE BAŞKANLIĞI
		Öğrenci başına düşen kapalı alan	YAPI İŞLERİ VE TEKNİK DAİRE BAŞKANLIĞI
		Öğrenci değişim programlarından yararlanan öğrencilerin oranı	ÖĞRENCİ İŞLERİ DAİRE BAŞKANLIĞI
		Öğretim üyesi başına düşen öğrenci sayısı	PERSONEL DAİRE BAŞKANLIĞI
		Sağlık bilimleri kontenjan doluluk oranı	ÖĞRENCİ İŞLERİ DAİRE BAŞKANLIĞI
		Sosyal bilimler kontenjan doluluk oranı	ÖĞRENCİ İŞLERİ DAİRE BAŞKANLIĞI
		Yabancı dilde eğitim veren program sayısı	ÖĞRENCİ İŞLERİ DAİRE BAŞKANLIĞI
		Yabancı uyruklu akademisyen sayısı	PERSONEL DAİRE BAŞKANLIĞI
		Yabancı uyruklu öğrenci sayısı	ÖĞRENCİ İŞLERİ DAİRE BAŞKANLIĞI
		Yan dal ve çift ana dal programından mezun olanların toplam mezun sayısına oranı	ÖĞRENCİ İŞLERİ DAİRE BAŞKANLIĞI



## PERFORMANS GÖSTERGELERİNİN İZLENMESİNDEN SORUMLU BİRİMLER

İdare Adı:

NECMETTİN ERBAKAN ÜNİVERSİTESİ

PROGRAM	ALT PROGRAM	PERFORMANS GÖSTERGELERİ	SORUMLU BİRİM
YÜKSEKÖĞRETİM	YÜKSEKÖĞRETİMDE ÖĞRENCİ YAŞAMI	Beslenme hizmetlerinden yararlanan öğrenci sayısı	SAĞLIK, KÜLTÜR VE SPOR DAİRE BAŞKANLIĞI
		Öğrenci başına düşen sosyal donatı alanı	YAPI İŞLERİ VE TEKNİK DAİRE BAŞKANLIĞI
		Öğrenci kulüp ve topluluk sayısı	SAĞLIK, KÜLTÜR VE SPOR DAİRE BAŞKANLIĞI
		Sosyal, kültürel ve sportif faaliyet sayısı	SAĞLIK, KÜLTÜR VE SPOR DAİRE BAŞKANLIĞI
		Yükseköğretimde öğrenci başına beslenme harcaması	SAĞLIK, KÜLTÜR VE SPOR DAİRE BAŞKANLIĞI
		Yükseköğretimde öğrenci yaşamından memnuniyet oranı	SAĞLIK, KÜLTÜR VE SPOR DAİRE BAŞKANLIĞI