



NECMETTİN ERBAKAN  
**ÜNİVERSİTESİ**

**2018 YILI**

EREĞLİ EĞİTİM FAKÜLTESİ

**FAALİYET RAPORU**

# **İÇİNDEKİLER**

## **BİRİM YÖNETİCİSİNİN SUNUŞU İÇİNDEKİLER**

### **I- GENEL BİLGİLER**

- A- Misyon ve Vizyon
- B- Yetki, Görev ve Sorumluluklar
- C- Birime İlişkin Bilgiler
  - 1- Fiziksel Yapı
  - 2- Örgüt Yapısı
  - 3- Bilgi ve Teknolojik Kaynaklar
  - 4- İnsan Kaynakları
  - 5- Sunulan Hizmetler
  - 6- Yönetim ve İç Kontrol Sistemi
- D- Diğer Hususlar

### **II- FAALİYETLERE İLİŞKİN BİLGİLER**

- A- Mali Bilgiler
  - 1- Bütçe Uygulama Sonuçları
- B- Performans Bilgileri
  - 1- Faaliyet ve Proje Bilgileri
  - 2- Performans Göstergeleri Gerçekleşme Tablosu

## **BİRİM YÖNETİCİSİNİN SUNUŞU**

5018 Sayılı Kamu Mali Yönetimi ve Kontrol Kanununa göre Rektörlüğümüz tarafından birimimize tahsis edilen ödeneklerin harcama yetkisi tarafımıza verilmiştir.

Bu yetki çerçevesinde;

Ereğli Eğitim Fakültesi yeterli büyüklükte arazi imkânına sahiptir. Mevcut binada kayıtlı öğrenci sayısı 479'dur. Önümüzdeki 4 yıl içerisinde öğrenci sayısının 880'e ulaşması öngörülmektedir.

Türk eğitimi için büyük önem arz eden öğretmen yetiştiren bir kurum olmamız nedeniyle; öğrencilerimizin kullanımına sunmuş olduğumuz bilgisayar laboratuvarlarının teknolojik gelişmeler çerçevesinde revize edilebilmesi ve öğrenci sayımızın yeni açılacak bölümlerle artacağı göz önünde bulundurularak, merkezi bütçeden ayrılacak payların ( etkili- ekonomik ve verimli kullanım ilkesi çerçevesinde) arttırılmasının yerinde olacağı kanaatimizi bildirir, saygılar sunarım.

**Prof.Dr.Bülent DİLMAÇ**

**Dekan V.**

## **I- GENEL BİLGİLER**

### **A. Misyon ve Vizyon**

#### **Misyon**

Atatürk ilke ve devrimlerine baęlı, teoriyi uygulamaya dkebilen, teknolojik geliřmelere aık, kendine gvenen, arařtıran, sorgulayan, reten, kendini ifade edebilen, toplumsal deęerlere baęlı, insan hak ve zgrlklerine saygılı rnek bireyler yetiřtirmek.

#### **Vizyon**

Bilimin ıřıęında ilerleyen akademik kadrosuyla, ğrencisine en st dzeyde teorik ve pratik eęitim veren, mesleki bilgi ve becerisiyle her platformda aranılır nitelikte ğretmen yetiřtiren bir eęitim kurumu olmaktır.

### **B. Yetki, Grev ve Sorumluluklar**

Necmettin Erbakan niversitesi Ereęli Eęitim Fakltesi 2010-2011 ğretim yılında Matematik ve Fen Bilimleri Eęitimi Blm, Bilgisayar ğretim Teknolojileri Eęitimi Blm ve Trke ve Sosyal Bilimler Eęitimi Blm olmak zere  blmle ğretime bařlayan Fakltemiz, 2017-2018 ğretim yılında Eęitim Bilimleri Blm Rehberlik ve Psikolojik Danıřmanlık Programının da aılmasıyla ğrenci alan program sayımız drde ulařmıřtır.

## C. Birime İlişkin Bilgiler

### 1- Fiziksel Yapı

#### 1.1- Eğitim Alanları Derslikler

Eğitim Alanı	Kapasitesi 0-50	Kapasitesi 51-75	Kapasitesi 76-100	Kapasitesi 101-150	Kapasitesi 151-250	Kapasitesi 251-Üzeri
Amfi						
Sınıf		16				
Bilgisayar Laboratuvarı	2					
Diğer Laboratuvar						
<b>Toplam</b>	<b>2</b>	<b>16</b>				

#### 1.2- Sosyal Alanlar

##### 1.2.1.Kantinler ve Kafeteryalar

Kantin Sayısı: 1 Adet

Kantin Alanı: 541 m2

##### 1.2.2.Yemekhaneler

Öğrenci yemekhane Sayısı: 1 Adet

Öğrenci yemekhane Alanı: 541 m2

Öğrenci yemekhane Kapasitesi: 240 Kişi

##### 1.2.3.Misafirhaneler

Misafirhane Sayısı: 1 Adet

Misafirhane Kapasitesi: 3 Kişi

#### 1.2.7.Toplantı – Konferans Salonları

	Kapasitesi 0-50	Kapasitesi 51-75	Kapasitesi 76-100	Kapasitesi 101-150	Kapasitesi 151-250	Kapasitesi 251-Üzeri
Toplantı Salonu		1				
Konferans Salonu						
<b>Toplam</b>		<b>1</b>				

### 1.3- Hizmet Alanları

#### 1.3.1. Akademik Personel Hizmet Alanları

	Sayısı (Adet)	Alanı (m2)	Kullanan Sayısı (Kişi)
Çalışma Odası	1	10	1
Çalışma Odası	1	12	1
Çalışma Odası	7	16	8
Çalışma Odası	4	21	7
Çalışma Odası	2	32	2
Çalışma Odası	1	63	1
<b>Toplam</b>	<b>16</b>	<b>154</b>	<b>20</b>

#### 1.3.2. İdari Personel Hizmet Alanları

	Sayısı (Adet)	Alanı (m2)	Kullanan Sayısı
Çalışma Odası	3	16	5
Çalışma Odası	1	17	1
Çalışma Odası	1	32	2
Çalışma Odası	1	34	2
Çalışma Odası	1	56	1
Çalışma Odası	1	58	3
Çalışma Odası	1	120	1
<b>Toplam</b>	<b>9</b>	<b>333</b>	<b>16</b>

### 1.4- Ambar Alanları

Ambar Sayısı: 1 Adet

Ambar Alanı: 87 m2

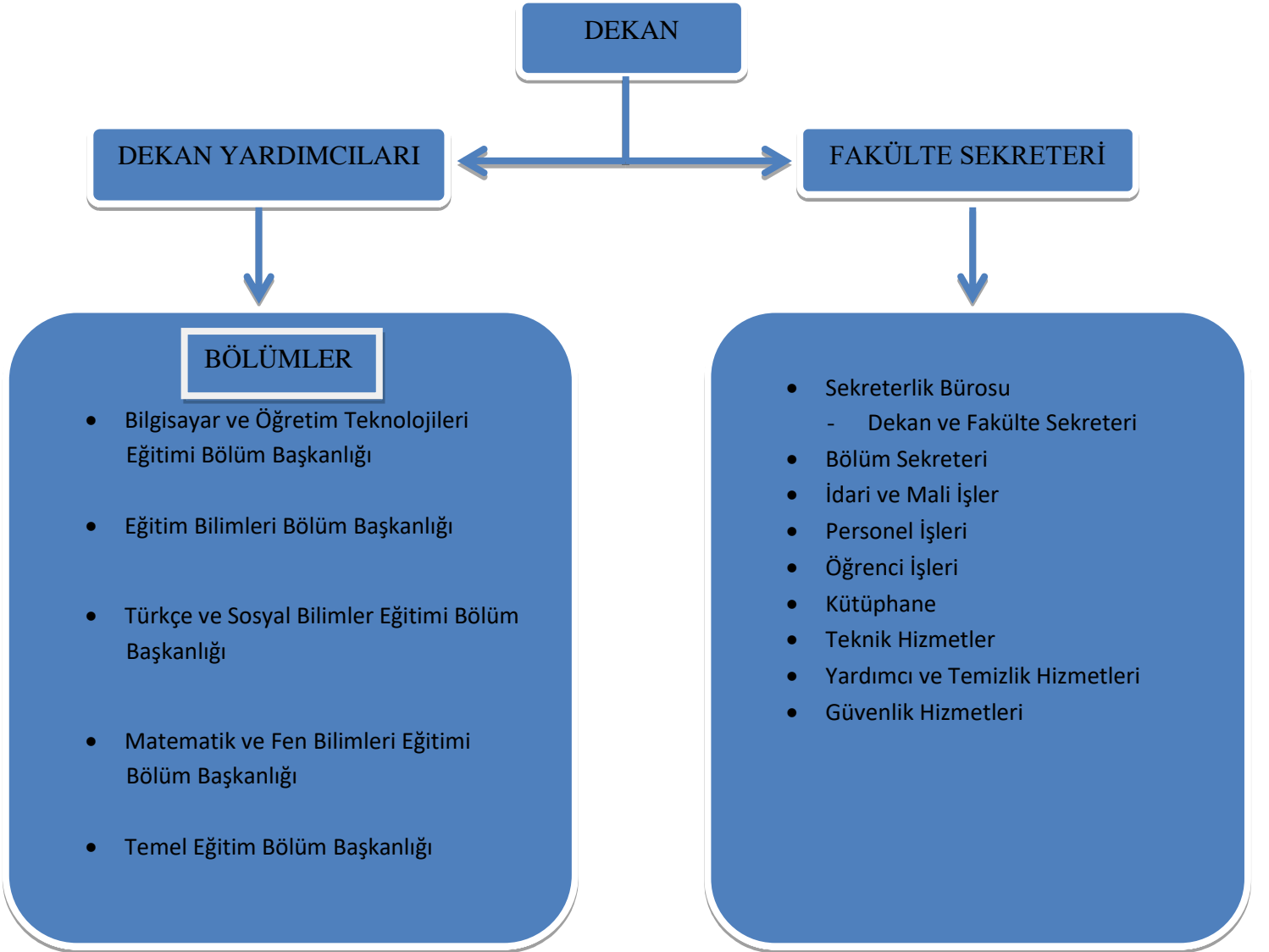
### 1.5- Arşiv Alanları

Arşiv Sayısı: 1 Adet

Arşiv Alanı: 103 m2

## 2- Örgüt Yapısı

Fakülte Dekan Başkanlığında 1 Fakülte Sekreteri, 2 Dekan Yardımcısı ve 5 tane Bölüm Başkanlığından oluşmaktadır.



### 3.2- Bilgisayarlar

Masa üstü bilgisayar Sayısı: 134 Adet

Taşınabilir bilgisayar Sayısı: 10 Adet

### 3.3- Kütüphane Kaynakları

Kitap Sayısı: 5470 Adet

### 3.4- Diğer Bilgi ve Teknolojik Kaynaklar

Cinsi	İdari Amaçlı (Adet)	Eğitim Amaçlı (Adet)	Araştırma Amaçlı (Adet)
Projeksiyon		23	
Slayt makinesi			
Tepegöz			
Episkop			
Barkot Okuyucu	1		
Baskı makinesi	1		
Fotokopi makinesi	1	1	
Faks	2		
Fotoğraf makinesi	1		
Kameralar	39		
Televizyonlar	2		
Tarayıcılar	3		
Müzik Setleri			
Mikroskoplar			
DVD ler			
Yazıcı	29		
Yangın Söndürme Cihazı	17		
Klima	2		
Telefon Sayısı	61		
Ses Sistemi	1		



#### 4- İnsan Kaynakları

(Biriminin faaliyet dönemi sonunda mevcut insan kaynakları, istihdam şekli, hizmet sınıfları, kadro unvanları, bilgilerine yer verilir.

##### 4.1- Akademik Personel

Akademik Personel					
	Kadroların Doluluk Oranına Göre			Kadroların İstihdam Şekline Göre	
	Dolu	Boş	Toplam	Tam Zamanlı	Yarı Zamanlı
Profesör				1	
Doçent				2	
Dr.Öğr.Üyesi				14	
Öğretim Görevlisi					
Okutman					
Çevirici					
Eğitim- Öğretim Planlamacısı					
Araştırma Görevlisi				4	
Uzman					

##### 4.4- Başka Üniv. Kurumda Görevlendirilen Akademik Personel

Başka Üniversitelerden Üniversitemizde Görevlendirilen Akademik Personel		
Unvan	Çalıştığı Bölüm	Geldiği Üniversite
Profesör	Eğitim Bilimleri	Karamanoğlu Mehmetbey
Doçent		
Dr.Öğr.Üyesi	Eğitim Bilimleri	Karamanoğlu Mehmetbey
Öğretim Görevlisi		
Okutman		
Çevirici		
Eğitim Öğretim Planlamacısı		
Araştırma Görevlisi		
Uzman		
<b>Toplam</b>		

#### 4.6- Akademik Personelin Yaş İtibariyle Dağılımı

Akademik Personelin Yaş İtibariyle Dağılımı						
	21-25 Yaş	26-30 Yaş	31-35 Yaş	36-40 Yaş	41-50 Yaş	51- Üzeri
Kişi Sayısı	1		7	8	3	1
Yüzde	5		35	40	15	5

#### 4.7- İdari Personel

İdari Personel (Kadroların Doluluk Oranına Göre)			
	Dolu	Boş	Toplam
Genel İdari Hizmetler	5		5
Sağlık Hizmetleri Sınıfı			
Teknik Hizmetleri Sınıfı	3		3
Eğitim ve Öğretim Hizmetleri Sınıfı			
Avukatlık Hizmetleri Sınıfı			
Din Hizmetleri Sınıfı			
Yardımcı Hizmetli			
<b>Toplam</b>	<b>8</b>		<b>8</b>

#### 4.8- İdari Personelin Eğitim Durumu

İdari Personelin Eğitim Durumu					
	İlköğretim	Lise	Ön Lisans	Lisans	Y.L. ve Dokt.
Kişi Sayısı			1	6	1
Yüzde			12,5	75	12,5

#### 4.9- İdari Personelin Hizmet Süreleri

İdari Personelin Hizmet Süresi						
	1 – 3 Yıl	4 – 6 Yıl	7 – 10 Yıl	11 – 15 Yıl	16 – 20 Yıl	21 - Üzeri
Kişi Sayısı		1	3	2	2	
Yüzde		12,5	37,5	25	25	

#### 4.10- İdari Personelin Yaş İtibariyle Dağılımı

Yaş Dağılımı						
	21-25 Yaş	26-30 Yaş	31-35 Yaş	36-40 Yaş	41-50 Yaş	51- Üzeri
Kişi Sayısı		3	2	2	1	
Yüzde		37,5	25	25	12,5	

#### 4.14- İşçiler

Pozisyon	Sayı
Temizlik Hizmetleri	7

### 5- Sunulan Hizmetler

#### 5.1- Eğitim Hizmetleri

##### 5.1.1- Öğrenci Sayıları

BİRİMLER	ÖRGÜN				II. ÖĞRETİM				TOPLAM
	ÖNLİSANS	LİSANS	YÜKSEK LİSANS	DOKTORA	ÖNLİSANS	LİSANS	YÜKSEK LİSANS	DOKTORA	
Ereğli Eğitim Fakültesi		479							479
<b>GENEL TOPLAM</b>		479							479

### 5.1.3- Öğrenci Kontenjanları

BİRİMLER	ÖRGÜN				II. ÖĞRETİM				TOPLAM
	ÖNLİSANS	LİSANS	YÜKSEK LİSANS	DOKTORA	ÖNLİSANS	LİSANS	YÜKSEK LİSANS	DOKTORA	
Ereğli Eğitim Fakültesi		143							143
<b>GENEL TOPLAM</b>		143							143

### 5.1.5- Yabancı Uyruklu Öğrenciler

BİRİMLER	TÜRK CUMHURİYETLERİ VE AKRABA TOPLULUKLARI								DİĞER								TOPLAM
	KAMU İDARELERİNDEN GELEN				DİĞER				İKİLİ ANLAŞMALAR ÇERÇEVESİNDE GELEN				DİĞER				
	Ö.L	L	Y.L	D	Ö.L	L	Y.L	D	Ö.L	L	Y.L	D	Ö.L	L	Y.L	D	
Ereğli Eğitim Fakültesi		2															2
<b>GENEL TOPLAM</b>		2															2

\* Ö.L: Önlisans L: Lisans Y.L: Yüksek Lisans D: Doktora

### **5.3-İdari Hizmetler**

Aşağıda verilen tabloda da görüleceği üzere, 2010-2011 Öğretim yılında faaliyete giren Fakültemizin tefrişat, çevre düzenlemesi, güvenlik sistemleri, internet alt yapısı bütçenin etkili, ekonomik ve verimli kullanım ilkeleri çerçevesinde gerçekleştirilmiştir.

### **5.4-Diğer Hizmetler**

- 1- 1 adet Çim Biçme Makinesi, 1 adet Hilti Matkap , 1 adet Havya Takımı, 1 adet USB Tarayıcı alındı.
- 2- 468 adet kitap hibe alındı.
- 3- Bilgisayar ve Öğretim Teknolojileri Eğitimi Bölümüne bir Dr. Öğr. Üyesi alındı.
- 4- Temel Eğitim Bölümüne bir Dr. Öğr. Üyesi alındı.

### **6- Yönetim ve İç Kontrol Sistemi**

Öğretim elemanı alımları 2547 sayılı Kanun kapsamında Üniversitemiz Öğretim Üyeliğine Atanma ve Yükseltme Yönergesi çerçevesinde Anabilim Dalı kurullarının görüşleri alınarak gerçekleştirilmektedir. İdari personel atamaları ise 657 sayılı Kanunla, 2547 sayılı Kanunun 13/b-4 maddesi gereğince de görevlendirmelerle yapılmaktadır.

Satın alma süreçlerinde ise, Kamu İhale Kanununun 22/d maddesi (Doğrudan Temin) gereğince yapılmaktadır. Fakültemiz tarafından herhangi bir ihale usulüne girecek satın alma veya kiralama gibi durumlar bulunmamaktadır. Yetki ve sorumluluk, harcama yetkilisi olarak Dekan, gerçekleştirme görevlisi olarak da Fakülte Sekreterindedir.

Harcama öncesi bütçede ne kadar ödenek olduğuna bakılmaktadır. Sonrasında teklif mektubu alınır, onaya sunulur ve piyasa fiyat araştırması yapılarak yaklaşık maliyet hesaplanmaktadır. Harcama yetkilisi onayıyla en uygun fiyatı veren kişi veya firmadan satın alma temin edilmektedir. Üniversitemiz Strateji Geliştirme Daire Başkanlığı tarafından gerekli kontroller yapılmakta ve harcama gerçekleştirilmektedir.

## II- FAALİYETLERE İLİŞKİN BİLGİLER

### A- Mali Bilgiler

#### 1- Bütçe Uygulama Sonuçları

##### 1.1-Bütçe Giderleri

	2018 ÖDENEK TOPLAMI	2018 HARCAMA TOPLAMI	GERÇEK- LEŞME ORANI
	TL	TL	%
<b>BÜTÇE GİDERLERİ TOPLAMI</b>			
<b>01 - PERSONEL GİDERLERİ</b>	<b>1.940.002</b>	<b>1.940.001</b>	<b>100,00</b>
<b>02 - SOSYAL GÜVENLİK KURUMLARINA DEVLET PRİMİ GİDERLERİ</b>	<b>286.567</b>	<b>286.566</b>	<b>100,00</b>
<b>03 - MAL VE HİZMET ALIM GİDERLERİ</b>	<b>41.624</b>	<b>40.851</b>	<b>98,14</b>
<b>05 - CARİ TRANSFERLER</b>			
<b>06 - SERMAYE GİDERLERİ</b>			

#### — Bütçeden yapılan harcamalarla gerçekleştirilen hedefler;

Personel Giderleri, Sosyal Güvenlik Kurumlarına Devlet Primi Giderleri, Mal ve Hizmet Alım Giderleri harcama kalemlerine yılbaşında tahsis edilen ödenekler; Kamu Mali Yönetimi ve Kontrol Kanununun ana ilkesi olan “kaynakların etkili, ekonomik ve verimli kullanılması” ilkesinden hareketle performans esaslı bütçeleme çerçevesinde harcamalar gerçekleştirilmiştir.

## B- Performans Bilgileri

### 1.2. Yayınlarla İlgili Faaliyet Bilgileri

#### İndekslere Giren Hakemli Dergilerde Yapılan Yayınlar

YAYIN TÜRÜ	SAYISI
Uluslararası SCI, SSCI, AHCI, SCI-Expanded kapsamına giren dergilerde yapılan yayın sayısı	5
Uluslararası hakemli diğer dergilerde yapılan yayın sayısı	23
Ulusal hakemli dergilerde yapılan yayın sayısı	11
Uluslararası bilimsel toplantılarda sunulan bildiri sayısı	31
Ulusal bilimsel toplantılarda sunulan bildiri sayısı	
Kitap sayısı	6

## 2- PERFORMANS GÖSTERGELERİ GERÇEKLEŞME TABLOSU

### PERFORMANS GÖSTERGELERİ GERÇEKLEŞME TABLOSU

YIL: 2018

BİRİM: Ereğli Eğitim  
Fakültesi

Performans Göstergesi	Ölçü Birimi	Kriter	1. Üç Ay Gerçekleşme	2. Üç Ay Gerçekleşme	3. Üç Ay Gerçekleşme	4. Üç Ay Gerçekleşme	İLGİLİ BİRİM
Uluslararası dergilerde yapılan yayın sayısı	Adet	Yıllık	8	20	32	41	Akademik Birimler
Ulusal yayın sayısı	Adet	Yıllık	1	4	6	10	Akademik Birimler
Çift anadal ve yandal programı sayısı	Adet	Genel Toplam	0	0	0	0	Akademik Birimler
Yabancı dil hazırlık uygulaması yapılan program sayısı	Adet	Genel Toplam	0	0	0	0	Akademik Birimler
Ulusal ve uluslararası alanda başarıları kanıtlanmış bilim insanlarının üniversitemizde verdiği seminer ve eğitim sayısı	Adet	Yıllık	0	0	0	0	Akademik Birimler

## İÇ KONTROL GÜVENCE BEYANI

Harcama yetkilisi olarak yetkim dahilinde;

Bu raporda yer alan bilgilerin güvenilir, tam ve doğru olduğunu beyan ederim.

Bu raporda açıklanan faaliyetler için idare bütçesinden harcama birimimize tahsis edilmiş kaynakların etkili, ekonomik ve verimli bir şekilde kullanıldığını, görev ve yetki alanım çerçevesinde iç kontrol sisteminin idari ve mali kararlar ile bunlara ilişkin işlemlerin yasallık ve düzenliliği hususunda yeterli güvenceyi sağladığını ve harcama birimimizde süreç kontrolünün etkin olarak uygulandığını bildiririm.

Bu güvence, harcama yetkilisi olarak sahip olduğum bilgi ve değerlendirmeler, iç kontroller, iç denetçi raporları ile Sayıştay raporları gibi bilgim dahilindeki hususlara dayanmaktadır.

Burada raporlanmayan, idarenin menfaatlerine zarar veren herhangi bir husus hakkında bilgim olmadığını beyan ederim. **(Ereğli/KONYA – 17.01.2019)**

**Prof. Dr. Bülent DİLMAÇ**  
**Dekan V.**