



NECMETTİN ERBAKAN
ÜNİVERSİTESİ

2023 YILI

NEZAHAT KELEŞOĞLU SAĞLIK BİLİMLERİ FAKÜLTESİ

**BİRİM
FAALİYET RAPORU**

İÇİNDEKİLER

BİRİM YÖNETİCİSİNİN SUNUŞU

İÇİNDEKİLER

I- GENEL BİLGİLER

- A- Misyon ve Vizyon
- B- Yetki, Görev ve Sorumluluklar
- C- Birime İlişkin Bilgiler
 - 1- Fiziksel Yapı
 - 2- Örgüt Yapısı
 - 3- Bilgi ve Teknolojik Kaynaklar
 - 4- İnsan Kaynakları
 - 5- Sunulan Hizmetler
 - 6- Yönetim ve İç Kontrol Sistemi

D- Diğer Hususlar

II- FAALİYETLERE İLİŞKİN BİLGİLER

A- Mali Bilgiler

- 1- Bütçe Uygulama Sonuçları

B- Performans Bilgileri

- 1- Faaliyet ve Proje Bilgileri
- 2- Performans Göstergeleri Gerçekleşme Tablosu

BİRİM YÖNETİCİSİNİN SUNUŞU

Fakültemiz evrensel, bilimsel ve etik değerler ışığında eğitim almış, insan haklarına saygılı, bireysel ve mesleki gelişime açık, eleştirel düşünme ve problem çözme becerilerine sahip, etkili iletişim kurabilen, disiplinler arası işbirliği ve ekip çalışmasını benimsemiş, birey, aile ve toplumun sağlığını koruma, sürdürme ve geliştirmede etkin roller üstlenebilen, araştırma süreçlerini yönetebilen sağlık profesyonelleri yetiştirme ve ürettiği araştırma ve projeler ile ülkenin sağlık politikalarının geliştirilmesine katkıda bulunma misyonunu görev edinmiştir. Fakültemiz kurulduğu 2012 yılından itibaren bilimin gelişmesine katkı sağlamanın yanında kaliteli eğitim ve öğretim hizmetlerinin sunulmasını da kendisine şiar edinmiştir. Akademik ve idari personellerin özverili çalışmaları, nitelikli akademik kadrosu ve artan öğrenci sayıları ile her geçen gün sağlık bilimleri alanındaki fakülteler arasında kalite ve tercih edilirlkte üst sıralara doğru yükselmektedir. Ülkenin ihtiyaçları doğrultusunda sağlık bilimleri alanında mevcut bölümlere ilave olarak yeni bölümleri de aktif hale getirmek ve mevcut öğretim kadrosuna yeni nitelikli öğretim üyeleri de dahil etmek suretiyle fakültemizin akademik yapılanmasını güçlendirmek hedeflerimiz arasındadır.

Farklı disiplinlerden oluşan zengin bölüm içerikleriyle; yönetim, tedavi, hizmet ve psiko-sosyal destek gibi çoklu etkileşim pencereleriyle; toplumsal ve bireysel pek çok hizmet, organizasyon ve konfor alanlarına hitap eden; bu bağlamda entelektüel düşünce üreten, kurgulayan, yürüten ve yöneten eğitimcilerin yer aldığı Sağlık Bilimleri Fakültesi, yüksek öğretim sistemi içerisinde katma değer üretim potansiyeli en yüksek kurumlar arasında yer almaktadır. Fakültemizin, pek çok paydaşla yürütülecek ve çok geniş yelpazede içerik oluşturabilecek potansiyeli önündeki en büyük engel, fiziki koşullar ve insan kaynaklarındaki eksikliklerdir. Bölüm alanlarına uygun nitelik ve niceliklere sahip personel istihdamı yakın gelecek için en büyük hedeflerimiz arasında yer almaktadır. Sağlık Bilimleri Fakültemiz, mevcut öğretim elemanlarının yanı sıra, üniversitemizin pek çok biriminden ve zorunlu sebepler nedeniyle dış kurumlardan aldığı öğretim elemanı destekleriyle; mensubu ve mezunu olmaktan gurur duyulan ve gerek ulusal gerekse uluslararası çevrelerce tanınan, saygın, tercih edilen ve öncü bir fakülte olmak için faaliyetlerine devam etmektedir.

Prof. Dr. Neslihan DURMUŞOĞLU SALTALI
Dekan V.

I- GENEL BİLGİLER

A. Misyon ve Vizyon

Misyon

Evrensel, bilimsel ve etik değerler ışığında eğitim almış, insan haklarına saygılı, bireysel ve mesleki gelişime açık, eleştirel düşünme ve problem çözme becerilerine sahip, etkili iletişim kurabilen, disiplinler arası işbirliği ve ekip çalışmasını benimsemiş, birey, aile ve toplum sağlığını koruma, sürdürme ve geliştirmede etkin roller üstlenebilen, araştırma süreçlerini yönetebilen sağlık profesyonelleri yetiştirmek ve ürettiği araştırma ve projeler ile ülkenin sağlık politikalarının geliştirilmesine katkıda bulunmaktadır.

Vizyon

Eğitim-öğretim programları ve bilimsel araştırmaları ile çağdaş standartları yakalayan, etik ve kültürel değerleri içselleştirmiş, sahip olduğu bilgi ve becerileri insanlık yararına kullanan nitelikli sağlık profesyonelleri yetiştiren, sağlık politikalarının geliştirilmesinde katkı sağlayan, paydaşları ile işbirliği ve dayanışma içinde olan, mensubu ve mezunu olmaktan gurur duyulan, ulusal ve uluslararası çevrelerce tanınan ve tercih edilen, saygın ve öncü bir fakülte olmaktır.

B. Yetki, Görev ve Sorumluluklar

İlgili mevzuat hükümleri çerçevesinde iş ve işlemleri sürdürmek. Fakültemizde belirlenen hedefler çerçevesinde eğitim-öğretimin kesintisiz devam etmesi için öğretim kapasitesinin ölçülü bir şekilde kullanılması ve geliştirilmesini sağlamak. Fakülte kurullarının kararlarını uygulamak ve fakülte birimlerinin çalışmalarını düzenlemek. Eğitim-öğretimin devam ettiği yerleşkede bakım ve onarım işlerinin zamanında yapılması, telefon, bilgisayar, projeksiyon cihazları ve fotokopi makinelerinin bakım ve onarımlarının sağlanması, öğrencilere gerekli sosyal hizmetlerin sağlanmasında Rektörlük birimleri ile koordineli çalışmak ve bütün faaliyetlerin gözetim ve denetimini yapmak, takip ve kontrol etmek.

C. Birime İlişkin Bilgiler

1- Fiziksel Yapı

1.1- Eğitim Alanları Derslikler

Eğitim Alanı	Kapasitesi 0-50	Kapasitesi 51-75	Kapasitesi 76-100	Kapasitesi 101-150	Kapasitesi 151-250	Kapasitesi 251-Üzeri
Amfi	-	-	-	-	-	-
Sınıf	2	1	1	2	-	-
Bilgisayar Laboratuvarı	1	-	-	-	-	-
Diğer Laboratuvar	1	-	-	-	-	-
Toplam	4	1	1	2	-	-

1.2- Sosyal Alanlar

1.2.1.Kantinler ve Kafeteryalar

Kantin Sayısı: ... Adet
Kantin Alanı: ... m2
Kafeterya Sayısı: ... Adet
Kafeterya Alanı: ... m2

1.2.2.Yemekhaneler

Öğrenci yemekhane Sayısı: ... Adet
Öğrenci yemekhane Alanı: ... m2
Öğrenci yemekhane Kapasitesi: ... Kişi
Personel yemekhane Sayısı: ... Adet
Personel yemekhane Alanı: ... m2
Personel yemekhane Kapasitesi: ... Kişi

1.2.3.Misafirhaneler

Misafirhane Sayısı: ... Adet
Misafirhane Kapasitesi: ... Kişi

1.2.4.Öğrenci Yurtları

	Yatak Sayısı 1	Yatak Sayısı 2	Yatak Sayısı 3 – 4	Yatak Sayısı 5 - Üzeri
Oda Sayısı	-	-	-	-
Alanı m2	-	-	-	-

1.2.5.Lojmanlar

Lojman Sayısı: ... Adet

Lojman Bürüt Alanı: ... m2

Dolu Lojman Sayısı: ... Adet

Boş Lojman Sayısı: ... Adet

1.2.6.Spor Tesisleri

Kapalı Spor Tesisleri Sayısı: ... Adet

Kapalı Spor Tesisleri Alanı: ... m2

Açık Spor Tesisleri Sayısı: ... Adet

Açık Spor Tesisleri Alanı: ... m2

1.2.7.Toplantı – Konferans Salonları

	Kapasitesi 0–50	Kapasitesi 51–75	Kapasitesi 76–100	Kapasitesi 101–150	Kapasitesi 151–250	Kapasitesi 251–Üzeri
Toplantı Salonu	1	-	-	-	-	-
Konferans Salonu	-	-	-	-	1	-
Toplam	1	-	-	-	1	-

1.2.8.Sinema Salonu

Sinema Salonu Sayısı: ... Adet

Sinema Salonu Alanı: ... m2

Sinema Salonu Kapasitesi: ... Kişi

1.2.9.Eğitim ve Dinlenme Tesisleri

Eğitim ve Dinlenme Tesisleri Sayısı: ... Adet

Eğitim ve Dinlenme Tesisleri Kapasitesi: ... Kişi

1.2.10.Öğrenci Kulüpleri

Öğrenci Kulüpleri Sayısı: ... Adet

Öğrenci Kulüpleri Üye Sayısı: ...

Öğrenci Kulüp İsimleri :... ..

1.2.11.Mezun Öğrenciler Derneği

Mezun Öğrenciler Derneği Sayısı: ... Adet

Mezun Öğrenciler Derneği Alanı: ... m2

1.2.12.Okul Öncesi ve İlköğretim Okulu Alanları

Anaokulu Sayısı: ... Adet

Anaokulu Alanı: ... m2

Anaokulu Kapasitesi: ... Kişi

İlköğretim okulu Sayısı: ... Adet

İlköğretim okulu Alanı: ... m2

İlköğretim okulu Kapasitesi: ... Kişi

1.3- Hizmet Alanları

1.3.1. Akademik Personel Hizmet Alanları

	Sayısı (Adet)	Alanı (m2)	Kullanan Sayısı (Kişi)
Çalışma Odası	24	600	33
Toplam	24	600	33

1.3.2. İdari Personel Hizmet Alanları

	Sayısı (Adet)	Alanı (m2)	Kullanan Sayısı
Çalışma Odası	5	175	10
Toplam	5	175	10

1.4- Ambar Alanları

Ambar Sayısı: 1 Adet

Ambar Alanı: 10 m2

1.5- Arşiv Alanları

Arşiv Sayısı: 1 Adet

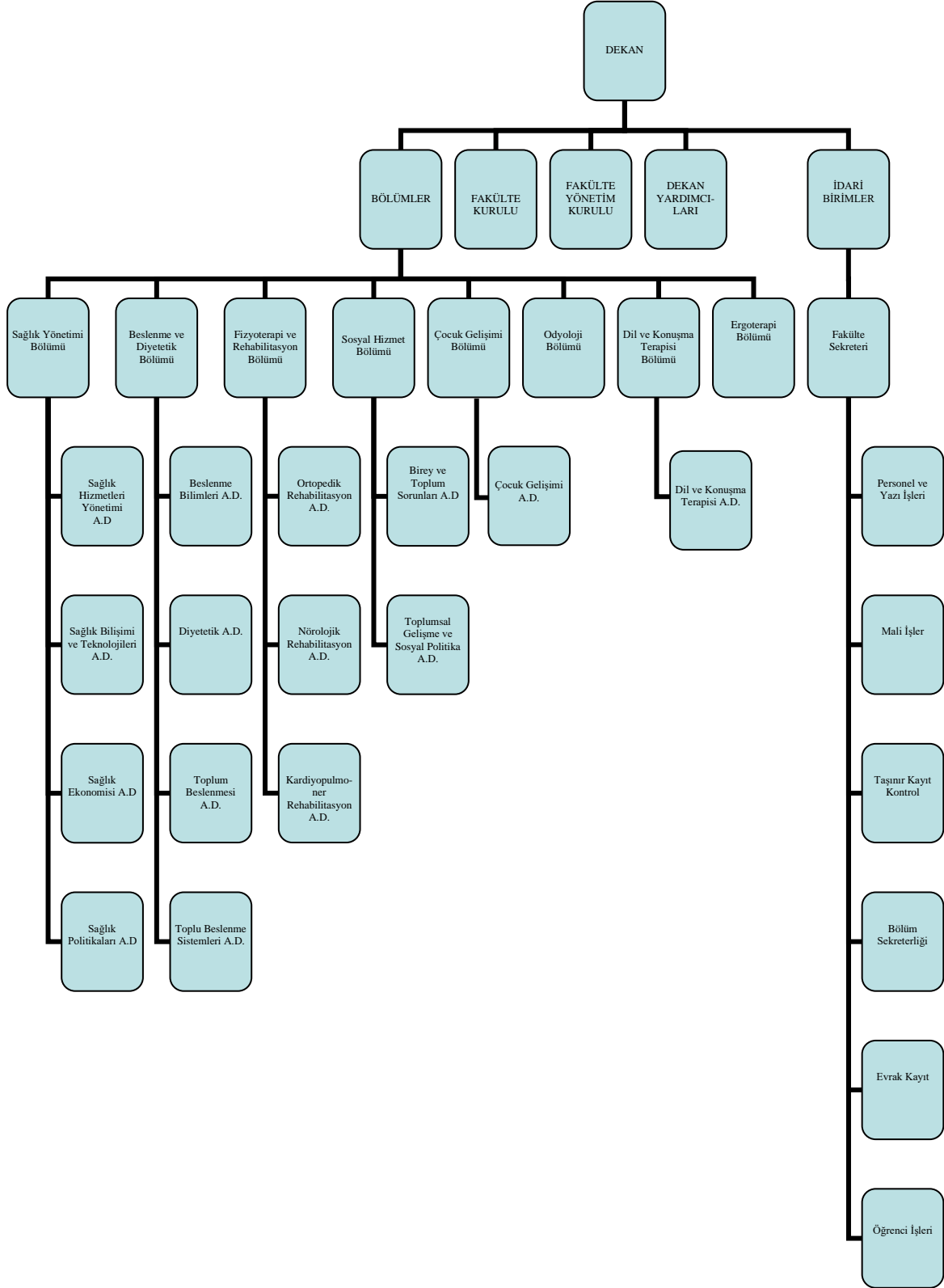
Arşiv Alanı: 20 m2

1.6- Atölyeler

Atölye Sayısı: ... Adet

Atölye Alanı: ... m2

2- Örgüt Yapısı



3- Bilgi ve Teknolojik Kaynaklar

3.1- Yazılımlar

3.2- Bilgisayarlar

Masa üstü bilgisayar sayısı: 92 Adet

Taşınabilir bilgisayar sayısı: 6 Adet (BAP) +2 Adet (Fakülte)

3.3- Kütüphane Kaynakları

Kitap Sayısı: ... Adet

Basılı Yayın Sayısı: ... Adet

Elektronik Yayın Sayısı: ... Adet

3.4- Diğer Bilgi ve Teknolojik Kaynaklar

Cinsi	İdari Amaçlı (Adet)	Eğitim Amaçlı (Adet)	Araştırma Amaçlı (Adet)
Projeksiyon	-	17	-
Slayt makinesi	-	-	-
Tepegöz	-	-	-
Episkop	-	-	-
Barkot Okuyucu	1	-	-
Baskı makinesi	-	-	-
Fotokopi makinesi	-	1	-
Faks	1	-	-
Fotoğraf makinesi	-	-	-
Kameralar	-	-	-
Televizyonlar	-	2	-
Tarayıcılar	3	-	-
Müzik Setleri	-	-	-
Mikroskoplar	-	-	-
DVD ler	-	-	-
Yazıcı	10	19	-
Yangın Söndürme Cihazı	8	-	-
Klima	10	-	-
Telefon Sayısı	46	-	-

4- İnsan Kaynakları

4.1- Akademik Personel

Akademik Personel					
	Kadroların Doluluk Oranına Göre			Kadroların İstihdam Şekline Göre	
	Dolu	Boş	Toplam	Tam Zamanlı	Yarı Zamanlı
Profesör	2		2	x	
Doçent	8		8	x	
Dr.Öğr.Üyesi	13		13	x	
Öğretim Görevlisi	2		2	x	
Okutman	-		-	-	
Çevirici	--		-	-	
Eğitim- Öğretim Planlamacısı	-		-	-	
Araştırma Görevlisi	9		9	x	
Uzman	-		-	-	

4.2- Yabancı Uyruklu Akademik Personel

Yabancı Uyruklu Öğretim Elemanları		
Unvan	Geldiği Ülke	Çalıştığı Bölüm
Profesör	-	
Doçent	-	
Dr.Öğr.Üyesi	-	
Öğretim Görevlisi	-	
Okutman	-	
Çevirici	-	
Eğitim-Öğretim Planlamacısı	-	
Araştırma Görevlisi	-	
Uzman	-	
Toplam	-	

4.3- Diğer Üniv. Görevlendirilen Akademik Personel

Diğer Üniversitelerde Görevlendirilen Akademik Personel		
Unvan	Bağlı Olduğu Bölüm	Görevlendirildiği Üniversite
Profesör	-	-
Doçent	-	-
Dr. Öğr. Üyesi	-	-
Öğretim Görevlisi	-	-
Okutman	-	-
Çevirici	-	-
Eğitim Öğretim Planlamacısı	-	-
Araştırma Görevlisi	Beslenme ve Diyetetik	Hacettepe Üniversitesi
Uzman	-	-
Toplam	1	1

4.4- Başka Üniv. Kurumda Görevlendirilen Akademik Personel

Başka Üniversitelerden Üniversitemizde Görevlendirilen Akademik Personel		
Unvan	Çalıştığı Bölüm	Geldiği Üniversite
Profesör	-	
Doçent	-	
Dr. Öğr. Üyesi	-	
Öğretim Görevlisi	-	
Okutman	-	
Çevirici	-	
Eğitim Öğretim Planlamacısı	-	
Araştırma Görevlisi	-	
Uzman	-	
Toplam	-	

4.5- Sözleşmeli Akademik Personel

Sözleşmeli Akademik Personel Sayısı	
Profesör	-
Doçent	-
Dr. Öğr. Üyesi	-
Öğretim Görevlisi	-
Uzman	-
Okutman	-
Sanatçı Öğrt. Elm.	-
Sahne Uygulamacısı	-
Toplam	-

4.6- Akademik Personelin Yaş İtibariyle Dağılımı

Akademik Personelin Yaş İtibariyle Dağılımı						
	21-25 Yaş	26-30 Yaş	31-35 Yaş	36-40 Yaş	41-50 Yaş	51- Üzeri
Kişi Sayısı	2	2	10	6	11	4
Yüzde	5,7	5,7	28,6	17,1	31,4	11,4

4.7- İdari Personel

İdari Personel (Kadroların Doluluk Oranına Göre)			
	Dolu	Boş	Toplam
Genel İdari Hizmetler	3		3
Sağlık Hizmetleri Sınıfı	-		
Teknik Hizmetleri Sınıfı	-		
Eğitim ve Öğretim Hizmetleri sınıfı	-		
Avukatlık Hizmetleri Sınıfı.	-		
Din Hizmetleri Sınıfı	-		
Yardımcı Hizmetli	-		
Toplam	3		3

4.8- İdari Personelin Eğitim Durumu

İdari Personelin Eğitim Durumu					
	İlköğretim	Lise	Ön Lisans	Lisans	Y.L. ve Dokt.
Kişi Sayısı	-	-	-	3	-
Yüzde	-	-	-	100	-

4.9- İdari Personelin Hizmet Süreleri

İdari Personelin Hizmet Süresi						
	1 – 3 Yıl	4 – 6 Yıl	7 – 10 Yıl	11 – 15 Yıl	16 – 20 Yıl	21 - Üzeri
Kişi Sayısı	-	-	-	-	-	3
Yüzde	-	-	-	-	-	100

4.10- İdari Personelin Yaş İtibariyle Dağılımı

Yaş Dağılımı						
	21-25 Yaş	26-30 Yaş	31-35 Yaş	36-40 Yaş	41-50 Yaş	51- Üzeri
Kişi Sayısı	-	-	-	-	-	3
Yüzde						100

4.11- 657-4/B li Sözleşmeliler

Pozisyon	Dolu	Boş	Toplam
Destek Personeli	1	-	1

4.12- 657-4/B li Sözleşmelilerin Hizmet Süreleri

Hizmet Süresi						
	1 – 3 Yıl	4 – 6 Yıl	7 – 10 Yıl	11 – 15 Yıl	16 – 20 Yıl	21 - Üzeri
Kişi Sayısı	1	-	-	-	-	-
Yüzde	100					

4.13- 657-4/B li Sözleşmelilerin Yaş İtibariyle Dağılımı

Yaş Dağılımı						
	21-25 Yaş	26-30 Yaş	31-35 Yaş	36-40 Yaş	41-50 Yaş	51- Üzeri
Kişi Sayısı	1	-	-	-	-	-
Yüzde	100		-			

4.14- İşçiler

Pozisyon	Sayı
Sürekli İşçi	8

5- Sunulan Hizmetler

5.1- Eğitim Hizmetleri

5.1.1- Öğrenci Sayıları

Birimler	ÖRGÜN				II. ÖĞRETİM				Toplam
	Önlisans	Lisans	Yüksek Lisans	Doktora	Önlisans	Lisans	Yüksek Lisans	Doktora	
Nezahat Keleşoğlu Sağlık Bilimleri Fakültesi	-	1522	-	-	-	-	-	-	1522
Genel Toplam		1522							1522

5.1.2- Yabancı Dil Hazırlık Sınıfı Öğrenci Sayıları

Yabancı Dil Eğitimi Gören Hazırlık Sınıfı Öğrenci Sayıları ve Toplam Öğrenci Sayısına Oranı			
Birimin Adı	Yabancı Dil Hazırlık Sınıfı Öğrenci Sayısı	Toplam Öğrenci Sayısı	Yüzde*
Nezahat Keleşoğlu Sağlık Bilimleri Fakültesi	-	-	-

*Yabancı dil eğitimi gören öğrenci sayısının toplam öğrenci sayısına oranı
(Yabancı dil eğitimi gören öğrenci sayısı/Toplam öğrenci sayısı*100)

5.1.3- Öğrenci Kontenjanları

BİRİMLER	ÖRGÜN				II. ÖĞRETİM				Toplam
	Önlisans	Lisans	Yüksek Lisans	Doktora	Önlisans	Lisans	Yüksek Lisans	Doktora	
Nezahat Keleşoğlu Sağlık Bilimleri Fakültesi	-	290	-	-	-	-	-	-	290
Genel Toplam		290							290

5.1.5- Yabancı Uyruklu Öğrenciler

BİRİMLER	TÜRK CUMHURİYETLERİ VE AKRABA TOPLULUKLARI								DİĞER								TOP LAM
	KAMU İDARELERİNDEN GELEN				DİĞER				İKİLİ ANLAŞMALAR ÇERÇEVESİNDE GELEN				DİĞER				
	Ö.L	L.	Y.L	D.	Ö.L	L	Y.L	D	Ö.L	L.	Y.L	D	Ö.L	L.	Y.L	D.	
Nezahat Keleşoğlu Sağlık Bilimleri Fakültesi	-	-	-	-	-	53	-	-	-	-	-	-	-	17	-	-	70
GENEL TOPLAM																	

* Ö.L: Önlisans L: Lisans Y.L: Yüksek Lisans D: Doktora

5.3-İdari Hizmetler

2023 yılı içinde Fakültemizin ihtiyaçları ve sarf malzemeleri temin edilmiştir, gerekli bakım onarım yapılmıştır.

5.4-Diğer Hizmetler

6- Yönetim ve İç Kontrol Sistemi

Öğretim Elemanı atamalarında mevzuata uygun olarak inceleme ve değerlendirme jürileri belirlenmiş, sonuçlar Fakülte Yönetim Kurulu kararları ile Rektörlüğe iletilmiş, göreve başlama işlemleri tamamlanmıştır.

Doğrudan temin yoluyla yapılan satın almalarda mevzuata uygun şekilde komisyonlar oluşturulmuş, harcama süreçleri tamamlanmıştır.

D- Diğer Hususlar

II- FAALİYETLERE İLİŞKİN BİLGİLER

A- Mali Bilgiler

1- Bütçe Uygulama Sonuçları

1.1-Bütçe Giderleri

	2023 ÖDENEK TOPLAMI	2023 HARCAMA TOPLAMI	GERÇEK- LEŞME ORANI
	TL	TL	%
BÜTÇE GİDERLERİ TOPLAMI	16.241.771,00	16.241.567,66	100
01 - PERSONEL GİDERLERİ	14.310.000,00	14.309.911,53	100
02 - SOSYAL GÜVENLİK KURUMLARINA DEVLET PRİMİ GİDERLERİ	1.796.771,00	1.796.770,93	100
03 - MAL VE HİZMET ALIM GİDERLERİ	135.000,00	134.885,20	100
05 - CARİ TRANSFERLER	-	-	-
06 - SERMAYE GİDERLERİ	-	-	-

Mal ve hizmet alımı giderleri bölümünden fakültemizin ihtiyacı olan sarf malzemeler ve diğer ihtiyaçlar temin edilmiştir. 2023 yılı itibarıyla hedeflerimiz büyük oranda gerçekleştirilmiştir.

B- Performans Bilgileri

1- Faaliyet ve Proje Bilgileri

1.1. Faaliyet Bilgileri

FAALİYET TÜRÜ	SAYISI
Sempozyum ve Kongre	1
Konferans	8
Panel	3
Seminer	6
Açık Oturum	-
Söyleşi	-
Tiyatro	-
Konser	-
Sergi	-
Turnuva	-
Teknik Gezi	1
Eğitim Semineri	18
Patent	-

1.2. Yayınlarla İlgili Faaliyet Bilgileri

İndekslere Giren Hakemli Dergilerde Yapılan Yayınlar

YAYIN TÜRÜ	SAYISI
Uluslararası SCI, SSCI, AHCI, SCI-Expanded kapsamına giren dergilerde yapılan yayın sayısı	6
Uluslararası hakemli diğer dergilerde yapılan yayın sayısı	27
Ulusal hakemli dergilerde yapılan yayın sayısı	20
Uluslararası bilimsel toplantılarda sunulan bildiri sayısı	54
Ulusal bilimsel toplantılarda sunulan bildiri sayısı	5
Kitap sayısı	2
Kitap bölümü	22

2- PERFORMANS GÖSTERGELERİ

2.1- PERFORMANS GÖSTERGELERİ GERÇEKLEŞME TABLOSU

BİRİM : Sağlık Bilimleri Fakültesi
YIL : 2023

Gösterge No	Gösterge	Yıllık Hedefi (2023)	Yıllık Gerçekleşmesi (2023)	Olumsuz Sapmanın Açıklaması
PG.3.3.1	SCI, SSCI, AHCI, SCI-Expanded kapsamına giren dergilerde yapılan yayın sayısı	20	17	Ülkemizde yaşanan deprem felaketi ve 1. dönem uzaktan eğitime geçilmesi.
PG.3.3.2	Ulusal hakemli dergilerde yapılan yayın sayısı	24	45	

İÇ KONTROL GÜVENCE BEYANI

Harcama yetkilisi olarak görev ve yetkilerim çerçevesinde;

Harcama birimimizce gerçekleştirilen iş ve işlemlerin idarenin amaç ve hedeflerine, iyi malî yönetim ilkelerine, kontrol düzenlemelerine ve mevzuata uygun bir şekilde gerçekleştirildiğini, birimimize bütçe ile tahsis edilmiş kaynakların planlanmış amaçlar doğrultusunda etkili, ekonomik ve verimli bir şekilde kullanıldığını, birimimizde iç kontrol sisteminin yeterli ve makul güvenceyi sağladığını bildiririm.

Bu güvence, harcama yetkilisi olarak sahip olduğum bilgi ve değerlendirmeler, yönetim bilgi sistemleri, iç kontrol sistemi değerlendirme raporları, izleme ve değerlendirme raporları ile denetim raporlarına dayanmaktadır.

Bu raporda yer alan bilgilerin güvenilir, tam ve doğru olduğunu beyan ederim.

(KONYA 20.01.2024)

Prof. Dr. Neslihan DURMUŞOĞLU SALTALI
Dekan V.