



NECMETTİN ERBAKAN  
**ÜNİVERSİTESİ**

2021 YILI

SOSYAL BİLİMLER  
ENSTİTÜSÜ

FAALİYET RAPORU

# **İÇİNDEKİLER**

## **İÇİNDEKİLER**

### **BİRİM YÖNETİCİSİNİN SUNUŞU**

#### **I- GENEL BİLGİLER**

A- Misyon ve Vizyon

B- Yetki, Görev ve Sorumluluklar

C- Birime İlişkin Bilgiler

1- Fiziksel Yapı

2- Örgüt Yapısı

3- Bilgi ve Teknolojik Kaynaklar

4- İnsan Kaynakları

5- Sunulan Hizmetler

6- Yönetim ve İç Kontrol Sistemi

D- Diğer Hususlar

#### **II- FAALİYETLERE İLİŞKİN BİLGİLER**

A- Mali Bilgiler

1- Bütçe Uygulama Sonuçları

B- Performans Bilgileri

1- Faaliyet ve Proje Bilgileri

2- Performans Göstergeleri Gerçekleşme Tablosu

## BİRİM YÖNETİCİSİNİN SUNUŞU

Necmettin Erbakan Üniversitesi Sosyal Bilimler Enstitüsü Üniversitemizin kuruluş kanunuyla birlikte 2010 yılında lisansüstü programların açılması, yürütülmesi ve geliştirilmesi amacı ile kurulmuş ve akademik hayata başlamıştır. Enstitümüzde sosyal bilimler alanındaki Sosyal ve Beşeri Bilimler Fakültesi, Turizm Fakültesi ve İlahiyat Fakültesi bünyesinde yer alan Anabilim dallarında yüksek lisans ile doktora düzeyinde eğitim-öğretim ve bilimsel araştırma faaliyetlerinde bulunmaktadır.

Sosyal Bilimler Enstitüsü, pek çoğu uluslararası tecrübeye sahip olan, iş dünyası ve toplumsal alandaki paydaşlarımızla yakın diyalog içinde olmayı amaç haline getirmiş, deneyimli ve dinamik bir akademik kadroya sahiptir. Enstitü bünyesinde bulunan anabilim dallarının ders müfredatları bir yandan ilgili bilim alanındaki çağdaş bilimsel teorileri öğrenciye aktarmayı amaçlarken, diğer yandan ise mezunlarımızı hem akademik yaşamda hem de piyasa koşullarında farklı kılacak bir içerikle hazırlanmıştır.

Necmettin Erbakan Üniversitesi Sosyal Bilimler Enstitüsü, sürekli ilerleme ve gelişmeyi amaçlayarak nitelik ve nicelik olarak daha ileri seviyelere ulaşmak, çağdaş bilimin öncü kuruluşlarından biri olmak, günümüz küreselleşen dünyanın gereklerini bilen, evrensel ve çağdaş gelişmeye katkıda bulunan, nitelikli bireyler yetiştirmek ve Türkiye'nin kalkınmasına ve dünya bilimine katkı yapmayı hedef olarak belirlemiştir.

Sosyal Bilimler Enstitüsü'nde aşağıdaki programlarda Yüksek Lisans (Tezli-Tezsiz-Tezli II.Öğretim) ve Doktora eğitimi verilmektedir:

### **Tezli Yüksek Lisans Programları**

- Felsefe Anabilim Dalı
  - Felsefe Bilim Dalı
- Felsefe ve Din Bilimleri Anabilim Dalı
  - Din Felsefesi Bilim Dalı
  - Din Sosyolojisi Bilim Dalı
  - İslam Felsefesi Bilim Dalı
- İç Mimarlık Anabilim Dalı
  - İç Mimarlık Bilim Dalı

- İktisat Anabilim Dalı
  - İktisat Bilim Dalı
- İslam Tarihi ve Sanatları Anabilim Dalı
- İşletme Anabilim Dalı
  - İşletme Bilim Dalı
  - Muhasebe ve Finansman Bilim Dalı
- Özel Hukuk Ana Bilim Dalı
  - Özel Hukuk Bilim Dalı
- Siyaset Bilimi ve Kamu Yönetimi Anabilim Dalı
  - Siyaset Bilimi ve Kamu Yönetimi Bilim Dalı
- Sinema ve Televizyon Anabilim Dalı
  - Sinema ve Televizyon Bilim Dalı
- Sosyoloji Anabilim Dalı
  - Sosyoloji Bilim Dalı
- Tarih Anabilim Dalı
  - Ortaçağ Tarihi Bilim Dalı
  - Tarih Bilim Dalı
- Temel İslam Bilimleri Anabilim Dalı (Aksaray Üniversitesi Ortak Program)
- Temel İslam Bilimleri Anabilim Dalı (Karamanoğlu Mehmetbey Üniversitesi Ortak Program)
- Temel İslam Bilimleri Anabilim Dalı
  - Kelam Bilim Dalı
  - Hadis Bilim Dalı
  - İslam Hukuku Bilim Dalı
  - Tefsir Bilim Dalı
  - Arap Dili ve Belagatı Bilim Dalı
  - İslam Mezhepleri Tarihi Bilim Dalı
- Turizm İşletmeciliği Anabilim Dalı
  - Turizm İşletmeciliği Bilim Dalı
- Turizm Rehberliği Anabilim Dalı
  - Turizm Rehberliği Bilim Dalı
- Türk Dili ve Edebiyatı Anabilim Dalı
  - Türk Dili ve Edebiyatı Bilim Dalı

- Türk Müziği Anabilim Dalı  
Türk Müziği Bilim Dalı
- Uluslararası İlişkiler Anabilim Dalı  
Uluslararası İlişkiler Bilim Dalı  
Uluslararası İlişkiler (İngilizce) Bilim Dalı
- Rekreasyon Yönetimi Anabilim Dalı  
Rekreasyon Yönetimi Bilim Dalı
- Sanat Tarihi Anabilim Dalı  
Sanat Tarihi Bilim Dalı
- Geleneksel Türk Sanatları Anabilim Dalı  
Geleneksel Türk Sanatları Bilim Dalı
- Resim Anabilim Dalı  
Resim Bilim Dalı
- Grafik Anabilim Dalı  
Grafik Bilim Dalı
- Seramik Anabilim Dalı  
Seramik Bilim Dalı
- Gastronomi ve Mutfak Sanatları Anabilim Dalı  
Gastronomi ve Mutfak Sanatları Bilim Dalı
- Halkla İlişkiler ve Reklamcılık Anabilim Dalı  
Halkla İlişkiler ve Reklamcılık Bilim Dalı
- İslam İktisadı Anabilim Dalı  
İslam İktisadı Bilim Dalı
- Ekoturizm Rehberliği Anabilim Dalı  
Ekoturizm Bilim Dalı
- Kamu Hukuku Anabilim Dalı  
Kamu Hukuku Bilim Dalı
- Uluslararası Pazarlama ve Lojistik Yönetimi Anabilim Dalı  
Uluslararası Pazarlama ve Lojistik Yönetimi Bilim Dalı
- Yönetim Bilişim Sistemleri Anabilim Dalı  
Yönetim Bilişim Sistemleri Bilim Dalı
- Maliye Anabilim Dalı  
Maliye Bilim Dalı

- Uluslararası Ticaret Anabilim Dalı  
Uluslararası Ticaret Bilim Dalı
- Bankacılık Anabilim Dalı  
Risk Yönetimi Bilim Dalı  
Bankacılık ve Sigortacılık Bilim Dalı

## **Tezli II. Öğretim Programları**

- İktisat Anabilim Dalı  
İktisat Bilim Dalı
- İşletme Anabilim Dalı  
İşletme Bilim Dalı
- Siyaset Bilimi ve Kamu Yönetimi Anabilim Dalı  
Siyaset Bilimi ve Kamu Yönetimi Bilim Dalı
- Sosyoloji Anabilim Dalı  
Sosyoloji Bilim Dalı

## **Doktora Programları**

- Felsefe Anabilim Dalı  
Felsefe Bilim Dalı
- Felsefe ve Din Bilimleri Anabilim Dalı
- Gastronomi ve Mutfak Sanatları Anabilim Dalı  
Gastronomi ve Mutfak Sanatları Bilim Dalı
- İktisat Anabilim Dalı  
İktisat Bilim Dalı
- İslam Tarihi ve Sanatları Anabilim Dalı
- Tarih Anabilim Dalı  
Ortaçağ Tarihi Bilim Dalı  
Tarih Bilim Dalı
- Temel İslam Bilimleri Anabilim Dalı  
Hadis Bilim Dalı  
İslam Hukuku Bilim Dalı  
Tefsir Bilim Dalı  
Kur'an-ı Kerim Okuma ve Kıraat İlmi Bilim Dalı

- Türk Dili ve Edebiyatı Anabilim Dalı  
Türk Dili ve Edebiyatı Bilim Dalı
- Turizm İşletmeciliği Anabilim Dalı  
Turizm İşletmeciliği Bilim Dalı
- İşletme Anabilim Dalı  
İşletme Bilim Dalı
- Rekreasyon Yönetimi Anabilim Dalı  
Rekreasyon Yönetimi Bilim Dalı
- Siyaset Bilim ve Kamu Yönetimi Anabilim Dalı  
Siyaset Bilim ve Kamu Yönetimi Bilim Dalı
- Sosyoloji Anabilim Dalı  
Sosyoloji Bilim Dalı
- Türk Müziği Anabilim Dalı  
Türk Müziği Bilim Dalı
- Kamu Hukuku Anabilim Dalı  
Kamu Hukuku Bilim Dalı
- Uluslararası İlişkiler Anabilim Dalı  
Uluslararası İlişkiler Bilim Dalı  
Uluslararası İlişkiler (İngilizce) Bilim Dalı

### **Tezsiz Yüksek Lisans Programları (II. Öğretim)**

- Siyaset Bilimi ve Kamu Yönetimi Anabilim Dalı  
Yerel Yönetim ve Siyaset Bilim Dalı  
Kurumsal Yönetim ve Liderlik Bilim Dalı
- İktisat anabilim Dalı  
Dış Ticaret Uygulamaları Bilim Dalı
- İşletme Anabilim Dalı  
İşletme Bilim Dalı  
Yönetim ve Organizasyon Bilim Dalı  
Muhasebe ve Finansman Bilim Dalı
- İnovasyon Ekonomisi ve Büyüme Anabilim Dalı  
İnovasyon Ekonomisi ve Büyüme Bilim Dalı
- Tarih Anabilim Dalı

Tarih Bilim Dalı

- Turizm İşlemeciliği Anabilim Dalı  
Turizm İşletmeciliği Bilim Dalı
- Türk Müziği Ana Bilim Dalı  
Türk Müziği Bilim Dalı
- Uluslararası İlişkiler Anabilim Dalı  
Küresel Göç Çalışmaları Bilim Dalı
- Halkla İlişkiler ve Reklamcılık Anabilim Dalı  
Halkla İlişkiler ve Reklamcılık Bilim Dalı
- Bankacılık ve Finans Anabilim Dalı  
Risk Yönetimi Bilim Dalı
- Ekoturizm Rehberliği Anabilim Dalı  
Ekoturizm Rehberliği Bilim Dalı
- Kamu Hukuku Anabilim Dalı  
Kamu Hukuku Bilim Dalı
- Uluslararası Pazarlama ve Lojistik Yönetimi Anabilim Dalı  
Uluslararası Pazarlama ve Lojistik Yönetimi Bilim Dalı
- Özel Hukuk Ana Bilim Dalı  
Özel Hukuk Bilim Dalı
- Yönetim Bilişim Sistemleri Anabilim Dalı  
Yönetim Bilişim Sistemleri Bilim Dalı
- Felsefe ve Din Bilimleri Anabilim Dalı  
Dini Danışmanlık ve Rehberlik Bilim Dalı
- Gastronomi ve Mutfak Sanatları Anabilim Dalı  
Gastronomi ve Mutfak Sanatları Bilim Dalı
- Geleneksel Türk Sanatları Anabilim Dalı  
Geleneksel Türk Sanatları Bilim Dalı
- Sosyoloji Anabilim Dalı  
Sivil Toplum ve Sosyal Sorumluluk Bilim Dalı

**Prof. Dr. Mustafa YILDIRIM**

**Enstitü Müdürü**



## I- GENEL BİLGİLER

### A. Misyon ve Vizyon

#### Misyon

Sosyal Bilimler Enstitüsü bünyesinde yer alan yüksek lisans ve doktora programlarının temel amacı lisansüstü eğitim-öğretim, araştırma faaliyetlerinin yürütülmesini ve geliştirilmesini sağlayıp; küreselleşmiş bir dünyanın gerektirdiği nitelikli, analitik düşünebilen, alanında gerekli bilgi ve donanıma sahip, yaşanan değişim ve dönüşümü okuyabilecek ve onu yönlendirebilecek öğrenciler ve akademisyenler yetiştirmek; ülkemizin sosyal bilimler alanında ihtiyaç duyduğu bilimsel araştırmalara öncülük etmektir.

#### Vizyon

Üniversitemiz genel vizyonu çerçevesinde, lisansüstü araştırma ve eğitim alanında yenilikçi ve yol gösterici, günümüz küresel dünyasına uygun teknik ve mesleki bilgiyle donatılmış, girişimci, yenilikçi, yaratıcı, takım çalışmasına yatkın bireyler yetiştirmek.

### B. Yetki, Görev ve Sorumluluklar

Enstitü, üniversitelerde ve fakültelerde birden fazla benzer ve ilgili bilim dallarında lisansüstü, eğitim-öğretim, bilimsel araştırma ve uygulama yapan bir yükseköğretim kurumudur. Rektörlüğe bağlı Enstitülerde Müdür, üç yıl için doğrudan rektör tarafından atanır. Müdürün, enstitüde görevli aylıklı öğretim elemanları arasından üç yıl için atayacağı en çok iki yardımcısı bulunur. Müdürün, 2547 Sayılı Yüksek Öğretim Kanunu'nda, 5018 Sayılı Kanun'da ve Lisansüstü Eğitim-Öğretim Enstitülerinin Teşkilat ve İşleyiş Yönetmeliğinde belirtilen yetki görev ve sorumlulukları aşağıda belirtilmektedir:

- Enstitü Kurulu ve Enstitü Yönetim Kuruluna Başkanlık etmek,
- Gerekli gördüğü durumlarda Disiplin Kurulu'nu toplantıya çağırmak ve Başkanlık yapmak,
- İlgili Kurulların Kararlarını Uygulamak ve Enstitü Birimleri arasında düzenli çalışmayı sağlamak,
- Enstitü üzerinde genel gözetim ve denetim görevini yapmak,

- İlgili Kanun ile Dekanlara verilmiş olan görevleri Enstitü bakımından yerine getirmek,
- Rektöre rapor vermek,
- Ödeneklerin etkili, ekonomik ve verimli kullanılmasından sorumludur,
- Ödenek ve kadro ihtiyaçlarını Rektörlüğe bildirmek,
- İlgili Kanun ile verilmiş olan diğer görevleri yerine getirmek

5018 Sayılı Kamu Mali Yönetimi ve Kontrol Kanunu gereği;

**Harcama Yetkilisi:** Prof. Dr. Mustafa YILDIRIM - Enstitü Müdürü

Bütçe ilke ve esaslarına, kanun, tüzük ve yönetmelikler ile diğer mevzuata uygun olmasından, ödeneklerin etkili, ekonomik ve verimli kullanılmasından ve Kanun çerçevesinde yapılması gereken diğer işlemlerden sorumludur.

**Gerçekleştirme Görevlisi** Ali YILDIRIM - Enstitü Sekreteri

Harcama Yetkilisinin talimatı üzerine; işin yaptırılması, mal veya hizmetin alınması, teslim almaya ilişkin işlemlerin yapılması, belgelendirilmesi ve ödeme için gerekli belgelerin hazırlanması görevlerini yürütür.

## C. Birime İlişkin Bilgiler

### 1- Fiziksel Yapı

#### 1.1- Eğitim Alanları Derslikler

Eğitim Alanı	Kapasitesi 0-50	Kapasitesi 51-75	Kapasitesi 76-100	Kapasitesi 101-150	Kapasitesi 151-250	Kapasitesi 251-Üzeri
Amfi						
Sınıf						
Bilgisayar Laboratuvarı						
Diğer Laboratuar						
<b>Toplam</b>						

#### Amfi ve Sınıflar

Anfi Sayısı: ... Adet

Anfi Alanı: ... m2

Sınıf Sayısı: ... Adet

Sınıf Alanı: ... m2

## 1.2- Sosyal Alanlar

### 1.2.1.Kantinler ve Kafeteryalar

Kantin Sayısı: ... Adet

Kantin Alanı: ... m2

Kafeterya Sayısı: ... Adet

Kafeterya Alanı: ... m2

### 1.2.2.Yemekhaneler

Öğrenci yemekhane Sayısı: ... Adet

Öğrenci yemekhane Alanı: ... m2

Öğrenci yemekhane Kapasitesi: ... Kişi

Personel yemekhane Sayısı: ... Adet

Personel yemekhane Alanı: ... m2

Personel yemekhane Kapasitesi: ... Kişi

### 1.2.3.Misafirhaneler

Misafirhane Sayısı: ... Adet

Misafirhane Kapasitesi: ... Kişi

### 1.2.4.Öğrenci Yurtları

	Yatak Sayısı 1	Yatak Sayısı 2	Yatak Sayısı 3 – 4	Yatak Sayısı 5 - Üzeri
Oda Sayısı				
Alanı m2				

### 1.2.5.Lojmanlar

Lojman Sayısı: ... Adet

Lojman Brüt Alanı: ... m2

Dolu Lojman Sayısı: ... Adet

Boş Lojman Sayısı: ... Adet

### 1.2.6.Spor Tesisleri

Kapalı Spor Tesisleri Sayısı: ... Adet

Kapalı Spor Tesisleri Alanı: ... m2

Açık Spor Tesisleri Sayısı: ... Adet

Açık Spor Tesisleri Alanı: ... m2

### 1.2.7.Toplantı – Konferans Salonları

	Kapasitesi 0–50	Kapasitesi 51–75	Kapasitesi 76–100	Kapasitesi 101–150	Kapasitesi 151–250	Kapasitesi 251–Üzeri
Toplantı Salonu						
Konferans						

<b>Salonu</b>						
<b>Toplam</b>						

#### 1.2.8.Sinema Salonu

Sinema Salonu Sayısı: ... Adet

Sinema Salonu Alanı: ... m2

Sinema Salonu Kapasitesi: ... Kişi

#### 1.2.9.Eđitim ve Dinlenme Tesisleri

Eđitim ve Dinlenme Tesisleri Sayısı: ... Adet

Eđitim ve Dinlenme Tesisleri Kapasitesi: ... Kişi

#### 1.2.10.Öđrenci Kulüpleri

Öđrenci Kulüpleri Sayısı: ... Adet

Öđrenci Kulüpleri Üye Sayısı: ...

Öđrenci Kulüp İsimleri :... .... ... ..

#### 1.2.11.Mezun Öđrenciler Derneđi

Mezun Öđrenciler Derneđi Sayısı: ... Adet

Mezun Öđrenciler Derneđi Alanı: ... m2

#### 1.2.12.Okul Öncesi ve İlköđretim Okulu Alanları

Anaokulu Sayısı: ... Adet

Anaokulu Alanı: ... m2

Anaokulu Kapasitesi: ... Kişi

İlköđretim okulu Sayısı: ... Adet

İlköđretim okulu Alanı: ... m2

İlköđretim okulu Kapasitesi: ... Kişi

### 1.3- Hizmet Alanları

#### 1.3.1. Akademik Personel Hizmet Alanları

	Sayısı (Adet)	Alanı (m2)	Kullanan Sayısı (Kişi)
Çalışma Odası			
<b>Toplam</b>			

#### 1.3.2. İdari Personel Hizmet Alanları

	Sayısı (Adet)	Alanı (m2)	Kullanan Sayısı
Çalışma Odası	8	219	12
<b>Toplam</b>	8	219	12

**1.4- Ambar Alanları**

Ambar Sayısı: ... Adet

Ambar Alanı: ... m2

**1.5- Arşiv Alanları**

Arşiv Sayısı: 1 Adet

Arşiv Alanı: 87,12 m2

**1.6- Atölyeler**

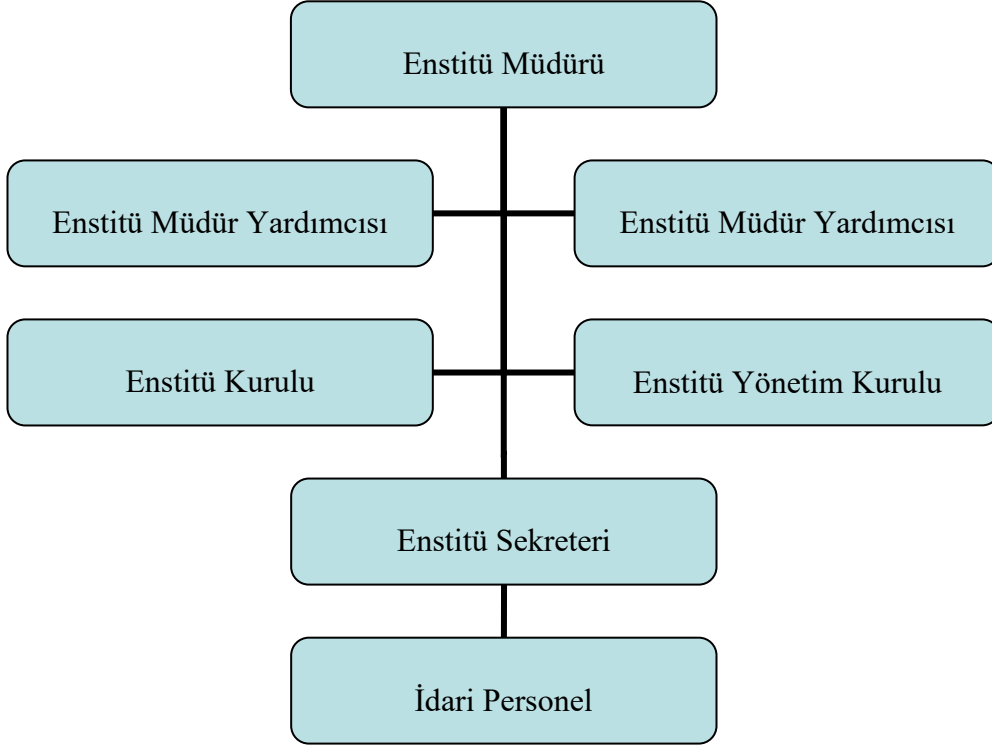
Atölye Sayısı: ... Adet

Atölye Alanı: ... m2

**1.7- Hastane Alanları**

<b>Birim</b>	<b>Sayı (Adet)</b>	<b>Alan (m2)</b>
Acil Servis		
Yoğun Bakım		
Ameliyathane		
Klinik		
Laboratuvar		
Eczane		
Radyoloji Alanı		
Nükleer Tıp Alanı		
Sterilizasyon Alanı		
Mutfak		
Çamaşırhane		
Teknik Servis		
.....		
.....		
.....		
.....		
<b>Hastane Toplam Kapalı Alanı</b>		

## 2- Örgüt Yapısı



## 3- Bilgi ve Teknolojik Kaynaklar

### 3.1- Yazılımlar

### 3.2- Bilgisayarlar

Masa üstü bilgisayar Sayısı: 20 Adet

Taşınabilir bilgisayar Sayısı: 8 Adet

### 3.3- Kütüphane Kaynakları

Kitap Sayısı: ... Adet

Basılı Periyodik Yayın Sayısı: ... Adet

Elektronik Yayın Sayısı: ... Adet

### 3.4- Diğer Bilgi ve Teknolojik Kaynaklar

Cinsi	İdari Amaçlı (Adet)	Eğitim Amaçlı (Adet)	Araştırma Amaçlı (Adet)
Projeksiyon		1	
Slayt makinesi			
Tepegöz			
Episkop			
Barkot Okuyucu			
Baskı makinesi			
Fotokopi makinesi	1		
Faks			
Fotoğraf makinesi			
Kameralar			
Televizyonlar	1	1	
Tarayıcılar	1		
Müzik Setleri			
Mikroskoplar			
DVD ler			
Yazıcı	13		
Yangın Söndürme Cihazı			
Klima			
Telefon Hattı Sayısı			
Telefon Sayısı (Santrale Bağlı)	13		
Telefon Sayısı (Müstakil)			

### 4- İnsan Kaynakları

(Biriminin faaliyet dönemi sonunda mevcut insan kaynakları, istihdam şekli, hizmet sınıfları, kadro unvanları, bilgilerine yer verilir.)

#### 4.1- Akademik Personel

Akademik Personel					
	Kadroların Doluluk Oranına Göre			Kadroların İstihdam Şekline Göre	
	Dolu	Boş	Toplam	Tam Zamanlı	Yarı Zamanlı
Profesör					
Doçent					
Yrd. Doçent					
Öğretim Görevlisi					
Okutman					

Çevirici					
Eğitim- Öğretim Planlamacısı					
Araştırma Görevlisi	12		12	12	
Uzman					

#### 4.2- Yabancı Uyruklu Akademik Personel

Yabancı Uyruklu Öğretim Elemanları		
Unvan	Geldiği Ülke	Çalıştığı Bölüm
Profesör		
Doçent		
Yrd. Doçent		
Öğretim Görevlisi		
Okutman		
Çevirici		
Eğitim-Öğretim Planlamacısı		
Araştırma Görevlisi		
Uzman		
<b>Toplam</b>		

#### 4.3- Diğer Üniv. Görevlendirilen Akademik Personel

Diğer Üniversitelerde Görevlendirilen Akademik Personel		
Unvan	Bağlı Olduğu Bölüm	Görevlendirildiği Üniversite
Profesör		
Doçent		
Yrd. Doçent		
Öğretim Görevlisi		
Okutman		
Çevirici		
Eğitim Öğretim Planlamacısı		
Araştırma Görevlisi		
Uzman		
<b>Toplam</b>		



#### 4.4- Başka Ün. Kurumda Görevlendirilen Akademik Personel

<b>Başka Üniversitelerden Üniversitemizde Görevlendirilen Akademik Personel</b>		
Unvan	Çalıştığı Bölüm	Geldiği Üniversite
Profesör		
Doçent		
Yrd. Doçent		
Öğretim Görevlisi		
Okutman		
Çevirici		
Eğitim Öğretim Planlamacısı		
Araştırma Görevlisi		
Uzman		
<b>Toplam</b>		

#### 4.5- Sözleşmeli Akademik Personel

<b>Sözleşmeli Akademik Personel Sayısı</b>	
Profesör	
Doçent	
Yrd. Doçent	
Öğretim Görevlisi	
Uzman	
Okutman	
Sanatçı Öğrt. Elm.	
Sahne Uygulamacısı	
<b>Toplam</b>	

#### 4.6- Akademik Personelin Yaş İtibariyle Dağılımı

<b>Akademik Personelin Yaş İtibariyle Dağılımı</b>						
	21-25 Yaş	26-30 Yaş	31-35 Yaş	36-40 Yaş	41-50 Yaş	51- Üzeri
Kişi Sayısı		1	5	4	1	
Yüzde		%9,09	%45,45	%36,36	9,09	

#### 4.7- İdari Personel

İdari Personel (Kadroların Doluluk Oranına Göre)			
	Dolu	Boş	Toplam
Genel İdari Hizmetler	5		5
Sağlık Hizmetleri Sınıfı			
Teknik Hizmetleri Sınıfı			
Eğitim ve Öğretim Hizmetleri sınıfı			
Avukatlık Hizmetleri Sınıfı.			
Din Hizmetleri Sınıfı			
Yardımcı Hizmetli			
<b>Toplam</b>			<b>5</b>

#### 4.8- İdari Personelin Eğitim Durumu

İdari Personelin Eğitim Durumu					
	İlköğretim	Lise	Ön Lisans	Lisans	Y.L. ve Dokt.
Kişi Sayısı				5	
Yüzde				%100	

#### 4.9- İdari Personelin Hizmet Süreleri

İdari Personelin Hizmet Süresi						
	1 – 3 Yıl	4 – 6 Yıl	7 – 10 Yıl	11 – 15 Yıl	16 – 20 Yıl	21 - Üzeri
Kişi Sayısı			3	1		1
Yüzde			%60	%20		%20

#### 4.10- İdari Personelin Yaş İtibariyle Dağılımı

İdari Personelin Yaş İtibariyle Dağılımı						
	21-25 Yaş	26-30 Yaş	31-35 Yaş	36-40 Yaş	41-50 Yaş	51- Üzeri
Kişi Sayısı			2	2	1	
Yüzde			%20	%40	%20	

#### 4.11- 657-4/B li Sözleşmeliler

657-4/B li Sözleşmeliler (Çalıştıkları Pozisyonlara Göre)			
	Dolu	Boş	Toplam
<b>Toplam</b>			

#### 4.12- 657-4/B li Sözleşmelilerin Hizmet Süreleri

Hizmet Süresi						
	1 – 3 Yıl	4 – 6 Yıl	7 – 10 Yıl	11 – 15 Yıl	16 – 20 Yıl	21 - Üzeri
Kişi Sayısı						
Yüzde						

#### 4.13- 657-4/B li Sözleşmelilerin Yaş İtibariyle Dağılımı

Yaş İtibariyle Dağılımı						
	21-25 Yaş	26-30 Yaş	31-35 Yaş	36-40 Yaş	41-50 Yaş	51- Üzeri
Kişi Sayısı						
Yüzde						

### 5- Sunulan Hizmetler

#### 5.1- Eğitim Hizmetleri

##### 5.1.1- Öğrenci Sayıları

BİRİMLER	ÖRGÜN				II. ÖĞRETİM				TOPLAM
	ÖNLİSANS	LİSANS	YÜKSEK LİSANS	DOKTORA	ÖNLİSANS	TEZLİ II. ÖĞRETİM	TEZSİZ YÜKSEK LİSANS	DOKTORA	
Sosyal Bilimler Enstitüsü	0	0	1752	602	0	32	685	0	3071
<b>GENEL TOPLAM</b>	<b>0</b>	<b>0</b>	<b>1752</b>	<b>602</b>	<b>0</b>	<b>32</b>	<b>685</b>	<b>0</b>	<b>3071</b>



### 5.1.4- Yüksek Lisans ve Doktora Programları

Enstitülerdeki Öğrencilerin Yüksek Lisans (Tezli/ Tezsiz) ve Doktora Programlarına Dağılımı						
Birim Adı	Programı	Yüksek Lisans Yapan Sayısı			Doktora Yapan Sayısı	Toplam
		Tezli	Tezsiz	Tezli II.Öğretim		
Sosyal Bilimler Enstitüsü	BANKACILIK	23	12	0	0	35
	BANKACILIK VE FİNANS	0	18	0	0	18
	EKOTURİZM REHBERLİĞİ	35	23	0	0	58
	FELSEFE	35	0	0	9	44
	FELSEFE VE DİN BİLİMLERİ	161	131	0	74	366
	GASTRONOMİ VE MUTFAK SANATLARI	40	5	0	8	53
	GELENEKSEL TÜRK SANATLARI	33	22	0	0	55
	GRAFİK	37	0	0	0	37
	HALKLA İLİŞKİLER VE REKLAMCILIK	41	25	0	0	66
	İÇ MİMARLIK VE ÇEVRE TASARIMI	12	0	0	0	12
	İKTİSAT	63	10	10	24	107
	İNOVASYON EKONOMİSİ VE BÜYÜME	0	4	0	0	4
	İSLAM İKTİSADI (DİSİPLİNERARASI)	16	0	0	0	16
	İSLAM TARİHİ VE SANATLARI	79	0	0	44	123
	İŞLETME	67	59	15	21	164
	KAMU HUKUKU	52	113		3	168
	ÖZEL HUKUK	23	68	0	0	91
	REKREASYON YÖNETİMİ	36	0	0	3	39
	RESİM	69	0	0	0	69
	SANAT TARİHİ	31	0	0	0	31
	SERAMİK	22	0	0	0	22
	SİYASET BİLİMİ VE KAMU YÖNETİMİ	67	108	7	32	215
	SİNEMA VE TELEVİZYON	6	0	0	0	6
	SOSYOLOJİ	48	15	0	35	98
	TARİH	117	18	0	34	169
	TEMEL İSLAM BİLİMLERİ	407	0	0	239	646
	TURİZM İŞLETMECİLİĞİ	35	1	0	40	77
	TURİZM REHBERLİĞİ	2	0	0	0	2
TÜRK DİLİ VE	47	0	0	17	64	

	EDEBİYATI					
	TÜRK MÜZİĞİ	22	27	0	8	57
	ULUSLARARASI İLİŞKİLER	31	16	0	10	57
	ULUSLARARASI TİCARET	33	0	0	0	33
	ULUSLARARASI VE LOJİSTİK YÖNETİMİ	27	0	0	0	27
	MALİYE	3	0	0	0	3
	YÖNETİM BİLİŞİM SİSTEMLERİ	33	6	0	0	39
<b>Toplam</b>		<b>1753</b>	<b>685</b>	<b>32</b>	<b>601</b>	<b>3071</b>

### 5.1.5- Yabancı Uyruklu Öğrenciler

BİRİMLER	TÜRK CUMHURİYETLERİ VE AKRABA TOPLULUKLARI								DİĞER								TOP LAM
	KAMU İDARELERİNDEN GELEN				DİĞER				İKİLİ ANLAŞMALAR ÇERÇEVESİNDE GELEN				DİĞER				
	Ö.L	L.	Y.L	D.	Ö.L	L	Y.L	D.	Ö.L	L.	Y.L	D	Ö.L	L	Y.L	D.	
Sosyal Bilimler Enstitüsü															252	127	379
<b>GENEL TOPLAM</b>															252	127	379

\* Ö.L: Ön lisans L: Lisans Y.L: Yüksek Lisans D: Doktora

## 5.2- Saęlık Hizmetleri

	YATAK SAYISI	HASTA SAYISI	TETKİK SAYISI
ACİL SERVİS HİZMETLERİ			
YOęUN BAKIM			
KLİNİK			
AMELİYAT SAYISI			
POLİKLİNİK HASTASI SAYISI			
LABORATUAR HİZMETLERİ			
RADYOLOJİ ÜNİTESİ HİZMETLERİ			
NÜKLEER TIP BÖLÜMÜNDE VERİLEN HİZMETLER			
MEDİKO SOSYAL POLİKLİNİK HASTA SAYISI			

## 5.3-İdari Hizmetler

Öęrenci işleri ve muhasebe bürolarında kullanılmak üzere kırtasiye ürünleri ve hizmet birimlerinin temizlik ve hijyeni için kullanılmak üzere temizlik malzemeleri doğrudan temin yolu ile tedarik edilerek, ilgili birimler tarafından sarf edilmiştir.

## 5.4-Diđer Hizmetler

### 6- Yönetim ve İç Kontrol Sistemi

5018 sayılı kamu mali yönetimi kanunu, kanua dayanılarak çıkarılan merkezi yönetim harcama belgeleri yönetmelięi, ön ödeme usul ve esasları hakkında yönetmelięi ve İç kontrol standartlarında belirtilen görevlendirmeler kapsamında Enstitü yönetim kurulu kararı ile ihtiyaç duyulan mal ve hizmetlerin alımında doğrudan temin usulü ile ihtiyaç duyulan mamül ve hizmetler tedarik edilmiştir.

## D- Diđer Hususlar

## II- FAALİYETLERE İLİŞKİN BİLGİLER

### A- Mali Bilgiler

#### 1- Bütçe Uygulama Sonuçları

##### 1.1-Bütçe Giderleri

	2021 ÖDENEK TOPLAMI	2021 HARCAMA TOPLAMI	GERÇEK- LEŞME ORANI
	TL	TL	%
<b>BÜTÇE GİDERLERİ TOPLAMI</b>	<b>11.961.856,00</b>	<b>11.805.552,86</b>	<b>98,7</b>
<b>01 - PERSONEL GİDERLERİ</b>	10.908.258,00	10.906.685,17	100,0
<b>02 - SOSYAL GÜVENLİK KURUMLARINA DEVLET PRİMİ GİDERLERİ</b>	263.797,00	263.796,52	100,0
<b>03 - MAL VE HİZMET ALIM GİDERLERİ</b>	20.401,00	13.871,17	68,0
<b>05 - CARİ TRANSFERLER</b>	769.400,00	621.200,00	80,7
<b>06 - SERMAYE GİDERLERİ</b>			

Lisansüstü eğitim öğretim faaliyetlerinin ders programları düzenlenmiş, ders programlarına göre ilgili yönetmelik hükümleri çerçevesinde öğretim elemanlarının ek ders, danışmanlık, sınav ücreti, yolluk ve benzeri hak edişleri ile öğrencilerin idari iş ve işlemlerini yerine getiren idari personelin maaş ve diğer özlük haklarına yönelik ödemeleri merkezi yönetim harcama belgeleri yönetmeliği ile ön ödeme usul ve esasları hakkında yönetmelik hükümlerine göre gerçekleştirilmiştir. Öğrenci işleri ve muhasebe bürolarında kullanılmak üzere kırtasiye ürünleri tedarik edilerek, ilgili birimler tarafından sarf edilmiştir.



## B- Performans Bilgileri

### 1- Faaliyet ve Proje Bilgileri

#### 1.1. Faaliyet Bilgileri

FAALİYET TÜRÜ	SAYISI
Sempozyum ve Kongre	
Konferans	
Panel	
Seminer	
Açık Oturum	
Söyleşi	
Tiyatro	
Konser	
Sergi	
Turnuva	
Teknik Gezi	
Eğitim Semineri	
.....	

#### 1.2. Yayınlarla İlgili Faaliyet Bilgileri

##### İndekslere Giren Hakemli Dergilerde Yapılan Yayınlar

YAYIN TÜRÜ	SAYISI
Uluslararası hakemli dergilerde yayınlanan makaleler	
Uluslararası hakemli diğer dergilerde yayınlanan makaleler	
Ulusal hakemli dergilerde yayınlanan makaleler	
Ulusal bilimsel toplantılarda sunulan bildiriler	
Uluslararası toplantılarda sunulan bildiriler	
Kitap	

#### 1.3.1 Üniversiteler Arasında Yapılan İkili Anlaşmalar

ÜNİVERSİTE ADI	ANLAŞMANIN İÇERİĞİ


### 1.3.2 Öğrenci ve Öğretim Elemanı Hareketliliği

	Giden Öğrenci	Gelen Öğrenci	Değişim Yapılan Program Sayısı
Kişi sayısı			
Toplam Burs ödemesi			

	Giden Öğretim Elemanı	Gelen Öğretim Elemanı	Değişim Yapılan Program Sayısı
Kişi sayısı			
Toplam Burs ödemesi			

### 1.4. Araştırma Projesi Bilgileri

Bilimsel Araştırma Projeleri Sayısı	
PROJE	2021 YILI

<b>DESTEK TÜRLEİ</b>	<b>Önceki Yıdan Devreden Proje Sayısı</b>	<b>Yıl İinde Eklenen Proje Sayısı</b>	<b>Toplam Proje Sayısı</b>	<b>Yıl İinde Tamamlanan Proje Sayısı</b>
<b>BAP</b>				
<b>TÜBİTAK</b>				
<b>A.B.HİBELERİ</b>				
<b>KALKINMA BAKANLIĐI</b>				
<b>DİĐER</b>				
<b>TOPLAM</b>				

<b>Bilimsel Arařtırma Proje Harcamaları</b>			
<b>PROJE DESTEK TÜRLEİ</b>	<b>2021 YILI</b>		
	<b>Önceki Yıdan Devreden Ödenek Tutarı (TL)</b>	<b>Yıl İinde Eklenen Ödenek Tutarı (TL)</b>	<b>Toplam Ödenek Tutarı (TL)</b>
<b>BAP</b>			
<b>TÜBİTAK</b>			
<b>A.B.HİBELERİ</b>			
<b>KALKINMA BAKANLIĐI</b>			
<b>DİĐER</b>			
<b>TOPLAM</b>			

2021 Yılında BAP Koordinatörlüğünce Desteklenen Bilimsel Araştırma Projeleri (Ödenek Büyüklüğüne Göre İlk 50 Proje)			
Sıra No	Projenin Adı ve İçeriği	Proje Yürütücüsü	Proje Bütçesi
1			
2			
...			
...			
...			
...			
...			
49			
50			

### 1.5 Yatırım Projesi Bilgileri

Proje No ve Adı	Yapılan İşin Adı	Yapılan İşin Kalemleri	Harcama Tutarı
2014I000370 – Muhtelif İşler	Meram Tıp Fakültesi Hastanesi ..... Alım İşİ	.... Adet ..... Alımı .... Adet ..... Alımı	
2014I000370 – Muhtelif İşler	Meram Tıp Fakültesi Hastanesi ..... Onarım İşİ	..... Onarımı ..... Onarımı	
2013H031400 – Muhtelif İşler	Bilgi İşlem D.B. .... Lisans Alım İşİ	..... Alımı ..... Alımı	
2013H031400 – Muhtelif İşler	Sağlık Kültür D.B. .... Alım İşİ	..... Alımı ..... Alımı	
2013H031400 – Muhtelif İşler	İdari Mali İş. D.B. .... Alım İşİ	..... Alımı ..... Alımı	

## 2- PERFORMANS GÖSTERGELERİ GERÇEKLEŞME TABLOSU

### PERFORMANS GÖSTERGELERİ GERÇEKLEŞME TABLOSU

YIL: 2021

BİRİM: SOSYAL BİLİMLER ENSTİTÜSÜ

Performans Göstergesi	Ölçü Birimi	Kriter	1. Üç Ay Gerçekleşme	2. Üç Ay Gerçekleşme	3. Üç Ay Gerçekleşme	4. Üç Ay Gerçekleşme	İLGİLİ BİRİM
Uluslararası dergilerde yapılan yayın sayısı	Adet	Yıllık					Akademik Birimler
Ulusal yayın sayısı	Adet	Yıllık					Akademik Birimler
Ulusal ve uluslararası düzeyde yayımlanan akademik dergi sayısı	Adet	Yıllık					Akademik Birimler
Çift anadal ve yandal programı sayısı	Adet	Genel Toplam					Akademik Birimler
Zorunlu / isteğe bağlı yabancı dil hazırlık uygulaması yapılan program sayısı	Adet	Genel Toplam					Akademik Birimler
Yabancı dille eğitim öğretim yapılan program sayısı	Adet	Genel Toplam	1	1	1	1	Akademik Birimler
Ulusal ve uluslararası alanda başarıları kanıtlanmış bilim insanlarının üniversitemizde verdiği seminer ve eğitim sayısı	Adet	Yıllık					Akademik Birimler

**NOT:** Dönem gerçekleştirmelerinin tabloya **kümülatif** olarak işlenmesi gerekmektedir. Aşağıda örnek verilmiştir:

## İÇ KONTROL GÜVENCE BEYANI

Harcama yetkilisi olarak yetkim dahilinde;

Bu raporda yer alan bilgilerin güvenilir, tam ve doğru olduğunu beyan ederim.

Bu raporda açıklanan faaliyetler için idare bütçesinden harcama birimimize tahsis edilmiş kaynakların etkili, ekonomik ve verimli bir şekilde kullanıldığını, görev ve yetki alanım çerçevesinde iç kontrol sisteminin idari ve mali kararlar ile bunlara ilişkin işlemlerin yasallık ve düzenliliği hususunda yeterli güvenceyi sağladığını ve harcama birimimizde süreç kontrolünün etkin olarak uygulandığını bildiririm.

Bu güvence, harcama yetkilisi olarak sahip olduğum bilgi ve değerlendirmeler, iç kontroller, iç denetçi raporları ile Sayıştay raporları gibi bilgim dahilindeki hususlara dayanmaktadır.

Burada raporlanmayan, idarenin menfaatlerine zarar veren herhangi bir husus hakkında bilgim olmadığını beyan ederim. **Konya 19.01.2022**

**Prof. Dr. Mustafa YILDIRIM**  
**Enstitü Müdürü**