



KONYA

NECMETTİN ERBAKAN  
ÜNİVERSİTESİ

2016 YILI

SAĞLIK BİLİMLERİ FAKÜLTESİ

FAALİYET RAPORU

# **İÇİNDEKİLER**

## **BİRİM YÖNETİCİSİNİN SUNUŞU**

### **İÇİNDEKİLER**

#### **I- GENEL BİLGİLER**

A- Misyon ve Vizyon

B- Yetki, Görev ve Sorumluluklar

C- Birime İlişkin Bilgiler

1- Fiziksel Yapı

2- Örgüt Yapısı

3- Bilgi ve Teknolojik Kaynaklar

4- İnsan Kaynakları

5- Sunulan Hizmetler

6- Yönetim ve İç Kontrol Sistemi

D- Diğer Hususlar

#### **II- FAALİYETLERE İLİŞKİN BİLGİLER**

A- Mali Bilgiler

1- Bütçe Uygulama Sonuçları

B- Performans Bilgileri

1- Faaliyet ve Proje Bilgileri

2- Performans Göstergeleri Gerçekleşme Tablosu

## BİRİM YÖNETİCİSİNİN SUNUŞU

Sağlık Bilimleri Fakültemiz, 14.12.2012 tarih ve 54412 sayılı Yükseköğretim Kurulu'nun kararı ile Üniversitemiz bünyesinde; Hemşirelik, Sağlık Yönetimi, Sosyal Hizmet, Fizyoterapi ve Rehabilitasyon, Beslenme ve Diyetetik bölümleri ile kurulmuştur. Sağlık Bilimleri Fakültesi Dekanlığı'nın yapılanması ise 18 Nisan 2013 tarihinde gerçekleşmiştir. Nisan 2013 tarihinde, Yüksek Öğretim Kurulu Akademik Teşkilat Yönetmeliği'nin ilgili maddeleri uyarınca Fakülte organlarından Fakülte Kurulu, Fakülte Yönetim Kurulu ve Akademik Bölüm Kurulları oluşturulmuştur.

Hemen ardından bölümlerin akademik personeli tamamlanarak, 2013-2014 eğitim-öğretim döneminde Hemşirelik ve Sağlık Yönetimi Bölümü, 2014-2015 eğitim-öğretim döneminde Sosyal Hizmet Bölümü, 2015-2016 eğitim-öğretim döneminde ise Fizyoterapi ve Rehabilitasyon ile Beslenme ve Diyetetik Bölümleri eğitim-öğretime başlamıştır.

Fakültemiz misyonu bilimsel ve teknolojiye dayalı güncel eğitim ve yöntemlerle donatılmış, mesleki alanında söz sahibi, milli ve kültürel değerlere saygılı, ülke ihtiyaçlarına yönelik sağlık çalışanları ve öğretim üyeleri yetiştirmeği amaçlamaktadır.

Vizyonumuz, sağlık bilimleri eğitim ve öğretiminde önemi kabul edilen, ülkemiz sağlık politikalarının oluşturulmasında ve geliştirilmesinde söz sahibi, ilkeli ve önder bir Fakülte olmayı hedeflemektedir. Sağlık, beden, ruhen ve sosyal yönden tam bir iyilik halidir. Sağlık hizmetlerinin kalitesi, hizmeti ve eşit dağılımı ülkelerin refah seviyesinin en önemli belirteçlerdir.

Fakültemizde beş bölüm eğitim vermektedir;

- **Hemşirelik bölümümüz;** Bilim ve teknolojiye dayalı yaklaşım ve yöntemlerle eğitilmiş; birey, aile ve toplumun sağlığını koruma, geliştirme ve sürdürmede bakım, eğitim, araştırma, yönetim danışmanlık ve liderlik rollerini etkin olarak gerçekleştiren hemşirelerin yanı sıra, akademik alanda yetişen hemşirelerin de yetişmesini hedeflemektedir.

- **Sağlık yönetimi bölümümüz;** Tıbbi Hizmetlerin kaliteli olmasında hekimlerin payı büyüktür, teknoloji ise hekimi desteklemektedir. İşletmecilikle ilgili hizmetlerin kalitesini yükseltmede ise o kuruluşun sağlık yöneticisine çok iş düşmektedir. Bu nedenle gerek özel gerek kamuya ait sağlık kuruluşlarında profesyonel sağlık yöneticilerini istihdam etme zorunlu hale gelmiştir. Küresel boyutta hizmet sektörü içinde önem kazanan "**Sağlık Yöneticiliği**" ülkemizde de geleceğin meslekleri arasında yer almaktadır.

- **Sosyal hizmet bölümümüz;** Evrensel düzeyde, ırk, dil, din ayrımı gözetmeksizin, insana ve topluma öncelik veren, içinde yaşadığı toplumu tanıyan, sorumluluk bilincine ve bildiklerini hayata uygulayabilme kapasitesine sahip, toplumsal adaletin sağlanması, korunması ve geliştirilmesinde rol ve sorumluluk üstlenebilecek, karşılaştığı sorunlara çözüm üretebilecek, toplumdaki dezavantajlı gruplardan yana taraf olan, araştırma bilgi ve becerisini kullanarak uygulamadaki eksiklikleri belirleyip sosyal politika üretebilen sosyal çalışmacı yetişmesini hedeflemektedir.

- **Fizyoterapi ve Rehabilitasyon Bölümümüz;** Yaralanma, hastalık, doğuştan gelen özür, hareket sistemi bozuklukları veya diğer durumlardan kaynaklanan ağrı ve fonksiyon bozukluklarında; kişilerin fonksiyonel limitasyonlarını, ağrıyı, özrü ve yeteneklerini özel ölçme, değerlendirme ve inceleme yöntemleri ile belirleyerek hekimin tanısına göre, fonksiyonun ve fonksiyonel kapasitenin geliştirilmesine yönelik fizyoterapi ve rehabilitasyon programını planlayan, uygulayan ve tekrar değerlendirerek rapor eden, sağlıklı kişilerin sağlığını devam ettirmek amacıyla uygun egzersizler / koruyucu programlar planlayan mesleki otonomiye sahip olan Fizyoterapistler yetiştirmeyi hedefler.

- **Beslenme ve Diyetetik Bölümümüz;** Toplumun beslenme durumu ve alışkanlıklarının belirlenmesi, beslenme düzeyinin geliştirilmesi, beslenmeye dayalı ortaya çıkan problemlere çözüm yolları aranması, ülkenin besin ve beslenme plan ve politikalarının belirlenmesi ve yönlendirilmesi, değişik yaş gruplarının besin gereksinimlerinin belirlenmesi, hastalıklara özgü diyetlerin düzenlenmesi ve uygulanması konularında çalışmaları yapacak bireylerin eğitimini sağlar. Ayrıca, toplumsal beslenme hizmeti veren kuruluşlarda yemek servisinin yönetimi ve organizasyonu gibi çeşitli alanlarda, beslenmeye dayalı ortaya çıkabilecek hastalıkların önlenmesi için toplumda sağlıklı beslenme bilincinin oluşturulmasını sağlayacak olan sağlık profesyonellerini yetiştirmeyi hedefler.

Fakültemiz bünyesinde oluşturulan kurullar ile bölümlerimizin ulusal ve uluslararası düzeyde aktiviteleri desteklenmekte, multidisipliner yaklaşımlar teşvik edilmekte, oluşturulan öğrenci danışmanlığı sayesinde öğrencilerle iletişim ve problemlerine yönelik düzenlemeler daha hızlı bir şekilde yapılmaktadır.

Bu raporda açıklanan faaliyetler için idare bütçesinden harcama birimimize tahsis edilmiş kaynakların etkili, ekonomik ve verimli bir şekilde kullanıldığını; görev ve yetki alanım çerçevesinde iç kontrol sisteminin idari ve mali kararlar ile bunlara ilişkin işlemlerin yasallık ve düzenliliği hususunda yeterli güvenceyi sağladığını ve harcama birimimizde süreç kontrolünün etkin olarak uygulandığını bildiririm.

**Prof. Dr. Tahir YÜKSEK**  
**Dekan V.**

# I- GENEL BİLGİLER

## A. Misyon ve Vizyon

### Misyon

Mensubu olmaktan gurur duyduğumuz halkımızın; sağlığının korunması, geliştirilmesi ve esenlendirilmesi için çağın gerektirdiği tüm imkânları kullanarak, evrensel değerlerle hizmet verdiği insanların değerlerini bağdaştıracak donanımlı sağlık meslek mensuplarını yetiştirmek suretiyle en iyi sağlık hizmetini sunmak,

Sağlık alanında insani öğeleri önceleyen, küresel bilgi birikimine sahip, değişime ve gelişmeye açık akademisyenler yetiştirmek,

Ülkemiz insanının sağlığına katkı yapacak her türlü çabayı göstermektir.

### Vizyon

Mezunlarımızın bütüncül bir anlayışla aldıkları eğitimin sonucunda kendileriyle barışık şekilde hastalarıyla empatik iletişim kurarak,

Hizmet verdikleri hasta ve yakınlarının tıbbi sorunlarının yanında insani sorunlarına çözüm üretecek sağlık meslek mensuplarını sektöre kazandırmak,

Akademisyen ve öğrenciler için her türlü altyapının sağlanması sonucu kurumsal aidiyetin en üst noktada olduğu, fırsat eşitliğinin herkese sunulduğu, etik değerlerin tartışmasız öncelendiği, ülkemizin önde gelen fakülteleri arasında yer almaktır.

## B. Yetki, Görev ve Sorumluluklar

İlgili mevzuat hükümleri çerçevesinde iş ve işlemler sürdürülmektedir.

### Bölümler;

- **Hemşirelik Bölümü:** 1, 2, 3 ve 4. sınıf öğrencilerinin eğitimi devam ediyor.

### Hemşirelik Anabilim Dalları:

1. Hemşirelik Esasları Anabilim Dalı
2. İç Hastalıkları Hemşireliği Anabilim Dalı
3. Cerrahi Hastalıkları Hemşireliği Anabilim Dalı
4. Doğum-Kadın Sağlığı ve Hastalıkları Hemşireliği Anabilim Dalı
5. Çocuk Sağlığı ve Hastalıkları Hemşireliği Anabilim Dalı
6. Halk Sağlığı Hemşireliği Anabilim Dalı

7. Psikiyatri Hemşireliği Anabilim Dalı
8. Hemşirelikte Yönetim Anabilim Dalı

- **Sağlık Yönetimi Bölümü:** 1, 2, 3 ve 4. sınıf öğrencilerinin eğitimi devam ediyor.
- **Sosyal Hizmet Bölümü:** 1, 2 ve 3. sınıf öğrencilerinin eğitimi devam ediyor.
- **Fizyoterapi ve Rehabilitasyon Bölümü:** 1. ve 2. sınıf öğrencilerinin eğitimi devam ediyor.
- **Beslenme ve Diyetetik Bölümü:** 1. ve 2. sınıf öğrencilerinin eğitimi devam ediyor.

### C. Birime İlişkin Bilgiler

#### 1- Fiziksel Yapı

##### 1.1- Eğitim Alanları Derslikler

Eğitim Alanı	Kapasitesi 0-50	Kapasitesi 51-75	Kapasitesi 76-100	Kapasitesi 101-150	Kapasitesi 151-250	Kapasitesi 251-Üzeri
Amfi	-	-	-	-	-	-
Sınıf	8	-	-	-	-	-
Bilgisayar Laboratuvarı	1	-	-	-	-	-
Diğer Laboratuvar	1	-	-	-	-	-
<b>Toplam</b>	<b>10</b>	-	-	-	-	-

#### Amfi ve Sınıflar

Anfi Sayısı: -

Anfi Alanı: -

Sınıf Sayısı: 8 Adet

Sınıf Alanı: 313,33 m<sup>2</sup>

##### 1.2- Sosyal Alanlar

###### 1.2.1.Kantinler ve Kafeteryalar

Kantin Sayısı: 1 Adet

Kantin Alanı: 18 m<sup>2</sup>

Kafeterya Sayısı: -

Kafeterya Alanı: -

###### 1.2.2.Yemekhaneler

Öğrenci yemekhane Sayısı: 1 Adet

Öğrenci yemekhane Alanı: 37,5 m<sup>2</sup>

Öğrenci yemekhane Kapasitesi: 36 Kişi

Personel yemekhane Sayısı: 1 Adet

Personel yemekhane Alanı: 22 m<sup>2</sup>

Personel yemekhane Kapasitesi: 16 Kişi

### 1.2.3.Misafirhaneler

Misafirhane Sayısı: -

Misafirhane Kapasitesi: -

### 1.2.4.Öğrenci Yurtları

	Yatak Sayısı 1	Yatak Sayısı 2	Yatak Sayısı 3 – 4	Yatak Sayısı 5 - Üzeri
Oda Sayısı	-	-	-	-
Alanı m2	-	-	-	-

### 1.2.5.Lojmanlar

Lojman Sayısı: -

Lojman Bürüt Alanı: -

Dolu Lojman Sayısı: -

Boş Lojman Sayısı: -

### 1.2.6.Spor Tesisleri

Kapalı Spor Tesisleri Sayısı: -

Kapalı Spor Tesisleri Alanı: -

Açık Spor Tesisleri Sayısı: -

Açık Spor Tesisleri Alanı: -

### 1.2.7.Toplantı – Konferans Salonları

	Kapasitesi 0–50	Kapasitesi 51–75	Kapasitesi 76–100	Kapasitesi 101–150	Kapasitesi 151–250	Kapasitesi 251–Üzeri
Toplantı Salonu	1	-	-	-	-	-
Konferans Salonu	-	-	-	-	-	-
Toplam	1	-	-	-	-	-

### 1.2.8.Sinema Salonu

Sinema Salonu Sayısı: -

Sinema Salonu Alanı: -

Sinema Salonu Kapasitesi: -

### 1.2.9.Eğitim ve Dinlenme Tesisleri

Eğitim ve Dinlenme Tesisleri Sayısı: -

Eğitim ve Dinlenme Tesisleri Kapasitesi: -

### 1.2.10.Öğrenci Kulüpleri

Öğrenci Kulüpleri Sayısı: 4 Adet

Öğrenci Kulüpleri Üye Sayısı: 289

## Öğrenci Kulüp İsimleri :

- Sağlık, Sosyal Yaşam ve Kariyer Topluluğu
- Sağlıklı Beslenme Topluluğu
- Sosyal Hizmet ve Etkileşim Topluluğu
- Sağlık İçin El Ele

### 1.2.11. Mezun Öğrenciler Derneği

Mezun Öğrenciler Derneği Sayısı: -  
Mezun Öğrenciler Derneği Alanı: -

### 1.2.12. Okul Öncesi ve İlköğretim Okulu Alanları

Anaokulu Sayısı: -  
Anaokulu Alanı: -  
Anaokulu Kapasitesi: -  
İlköğretim okulu Sayısı: -  
İlköğretim okulu Alanı: -  
İlköğretim okulu Kapasitesi: -

## 1.3- Hizmet Alanları

### 1.3.1. Akademik Personel Hizmet Alanları

	Sayısı (Adet)	Alanı (m2)	Kullanan Sayısı (Kişi)
Çalışma Odası	11	258	
<b>Toplam</b>	<b>11</b>	<b>258</b>	

### 1.3.2. İdari Personel Hizmet Alanları

	Sayısı (Adet)	Alanı (m2)	Kullanan Sayısı
Çalışma Odası	6	140	9
<b>Toplam</b>	<b>6</b>	<b>140</b>	<b>9</b>

## 1.4- Ambar Alanları

Ambar Sayısı: -  
Ambar Alanı: -

## 1.5- Arşiv Alanları

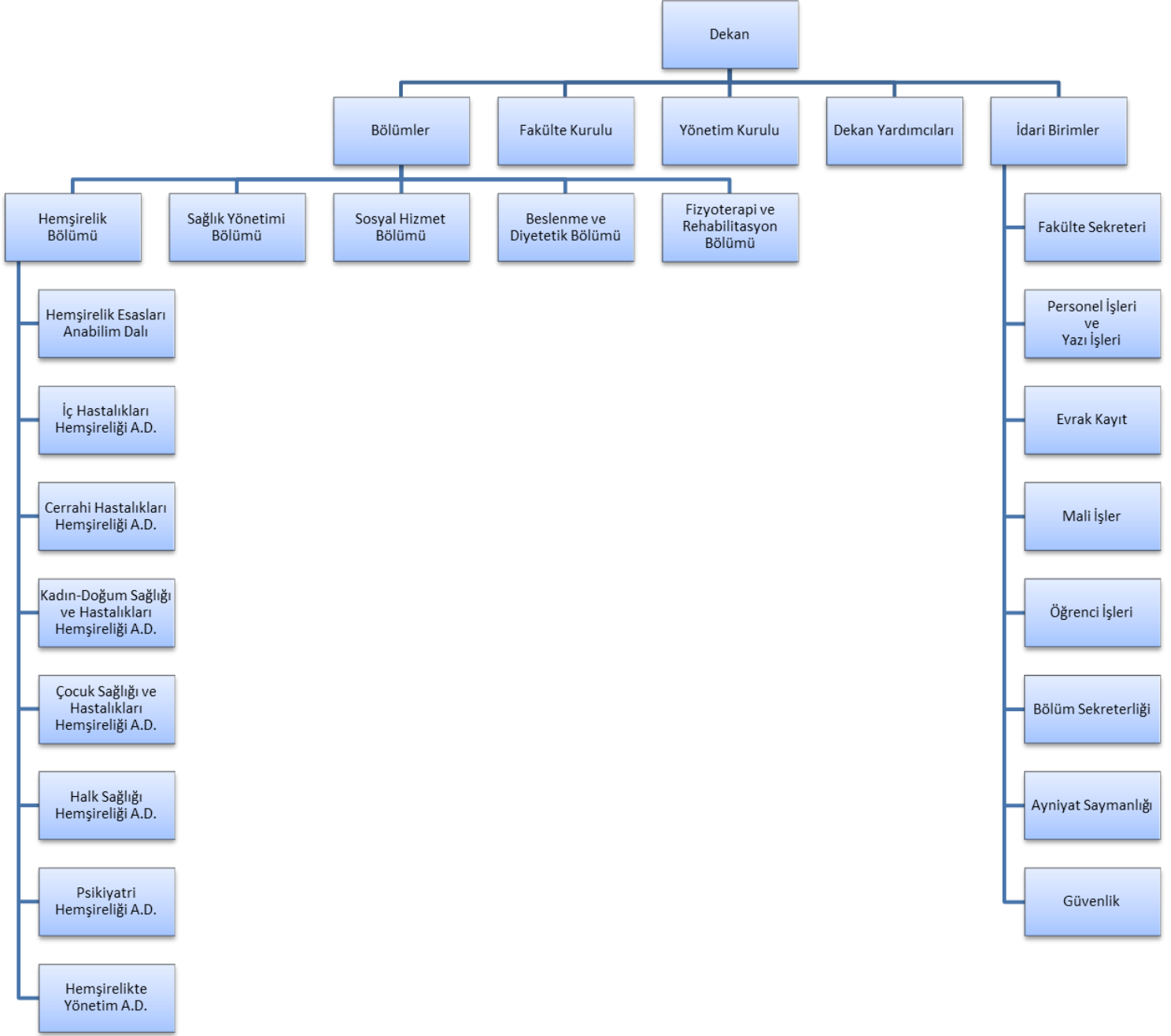
Arşiv Sayısı: -  
Arşiv Alanı: -

## 1.6- Atölyeler

Atölye Sayısı: -  
Atölye Alanı: -



## 2- Örgüt Yapısı



### 3- Bilgi ve Teknolojik Kaynaklar

#### 3.1- Yazılımlar

#### 3.2- Bilgisayarlar

Masa üstü bilgisayar Sayısı: 84 Adet

Taşınabilir bilgisayar Sayısı: 6 Adet

#### 3.3- Kütüphane Kaynakları

Kitap Sayısı: 100 Adet

Basılı Periyodik Yayın Sayısı: -

Elektronik Yayın Sayısı: -

#### 3.4- Diğer Bilgi ve Teknolojik Kaynaklar

Cinsi	İdari Amaçlı (Adet)	Eğitim Amaçlı (Adet)	Araştırma Amaçlı (Adet)
Projeksiyon	-	13	-
Slayt makinesi	-	-	-
Tepegöz	-	-	-
Episkop	-	-	-
Barkot Okuyucu	-	-	-
Baskı makinesi	-	-	-
Fotokopi makinesi	2	-	-
Faks	1	-	-
Fotoğraf makinesi	-	-	-
Kameralar	-	-	-
Televizyonlar	-	-	-
Tarayıcılar	-	-	-
Müzik Setleri	-	-	-
Mikroskoplar	-	-	-
DVD ler	-	-	-
Yazıcı	9	14	-
Yangın Söndürme Cihazı	8	-	-
Klima	8	-	-
Telefon Sayısı (Santrale Bağlı)	63	-	-
Telefon Sayısı (Müstakil)	-	-	-

## 4- İnsan Kaynakları

### 4.1- Akademik Personel

Akademik Personel					
	Kadroların Doluluk Oranına Göre			Kadroların İstihdam Şekline Göre	
	Dolu	Boş	Toplam	Tam Zamanlı	Yarı Zamanlı
Profesör	2			x	-
Doçent	6			x	-
Yrd. Doçent	22			x	-
Öğretim Görevlisi	9			x	-
Okutman	-				-
Çevirici	-				-
Eğitim- Öğretim Planlamacısı	-				-
Araştırma Görevlisi	3			x	-
Uzman	4			x	-

### 4.2- Yabancı Uyruklu Akademik Personel

Yabancı Uyruklu Öğretim Elemanları		
Unvan	Geldiği Ülke	Çalıştığı Bölüm
Profesör	-	-
Doçent	-	-
Yrd. Doçent	Çin	<b>Sağlık Yönetimi</b>
Öğretim Görevlisi	Irak	<b>Sağlık Yönetimi</b>
	Kanada	<b>Hemşirelik</b>
Okutman	-	-
Çevirici	-	-
Eğitim-Öğretim Planlamacısı	-	-
Araştırma Görevlisi	-	-
Uzman	-	-
<b>Toplam</b>	<b>3</b>	<b>3</b>

#### 4.3- Diğer Üniv. Görevlendirilen Akademik Personel

Diğer Üniversitelerde Görevlendirilen Akademik Personel		
Unvan	Bağlı Olduğu Bölüm	Görevlendirildiği Üniversite
Profesör	<b>Sağlık Yönetimi</b>	Marmara
Doçent	<b>Sosyal Hizmet</b>	Sabahattin Zaim
Yrd. Doçent	<b>Sosyal Hizmet</b>	Kazakistan Hoca Ahmet Yesevi
	<b>Beslenme ve Diyetetik</b>	Bayburt
Öğretim Görevlisi	-	-
Okutman	-	-
Çevirici	-	-
Eğitim Öğretim Planlamacısı	-	-
Araştırma Görevlisi	-	-
Uzman	-	-
<b>Toplam</b>	<b>4</b>	<b>4</b>

#### 4.4- Başka Üniv. Kurumda Görevlendirilen Akademik Personel

Başka Üniversitelerden Üniversitemizde Görevlendirilen Akademik Personel		
Unvan	Çalıştığı Bölüm	Geldiği Üniversite
Profesör	-	-
Doçent	-	-
Yrd. Doçent	-	-
Öğretim Görevlisi	-	-
Okutman	-	-
Çevirici	-	-
Eğitim Öğretim Planlamacısı	-	-
Araştırma Görevlisi	-	-
Uzman	-	-
<b>Toplam</b>	-	-

#### 4.5- Sözleşmeli Akademik Personel

Sözleşmeli Akademik Personel Sayısı	
Profesör	-
Doçent	-
Yrd. Doçent	1
Öğretim Görevlisi	2
Uzman	-
Okutman	-
Sanatçı Öğrt. Elm.	-
Sahne Uygulamacısı	-
<b>Toplam</b>	<b>3</b>

#### 4.6- Akademik Personelin Yaş İtibariyle Dağılımı

Akademik Personelin Yaş İtibariyle Dağılımı						
	21-25 Yaş	26-30 Yaş	31-35 Yaş	36-40 Yaş	41-50 Yaş	51- Üzeri
Kişi Sayısı	1	5	11	11	10	8
Yüzde	2	11	24	24	22	17

#### 4.7- İdari Personel

İdari Personel (Kadroların Doluluk Oranına Göre)			
	Dolu	Boş	Toplam
Genel İdari Hizmetler	3		3
Sağlık Hizmetleri Sınıfı	-		
Teknik Hizmetleri Sınıfı	-		
Eğitim ve Öğretim Hizmetleri sınıfı	-		
Avukatlık Hizmetleri Sınıfı	-		
Din Hizmetleri Sınıfı	-		
Yardımcı Hizmetli	-		
<b>Toplam</b>	<b>3</b>		

#### 4.8- İdari Personelin Eğitim Durumu

İdari Personelin Eğitim Durumu					
	İlköğretim	Lise	Ön Lisans	Lisans	Y.L. ve Dokt.
Kişi Sayısı	-	1	-	4	-
Yüzde	-	20	-	80	-

#### 4.9- İdari Personelin Hizmet Süreleri

İdari Personelin Hizmet Süresi						
	1 – 3 Yıl	4 – 6 Yıl	7 – 10 Yıl	11 – 15 Yıl	16 – 20 Yıl	21 - Üzeri
Kişi Sayısı	-	2	-	-	-	3
Yüzde	-	40	-	-	-	60

#### 4.10- İdari Personelin Yaş İtibariyle Dağılımı

İdari Personelin Yaş İtibariyle Dağılımı						
	21-25 Yaş	26-30 Yaş	31-35 Yaş	36-40 Yaş	41-50 Yaş	51- Üzeri
Kişi Sayısı	-	1	1	-	1	2
Yüzde	-	20	20	-	20	40

#### 4.11- 657-4/B li Sözleşmeliler

657-4/B li Sözleşmeliler (Çalıştıkları Pozisyonlara Göre)			
	Dolu	Boş	Toplam
<b>Toplam</b>	-	-	-

#### 4.12- 657-4/B li Sözleşmelilerin Hizmet Süreleri

Hizmet Süresi						
	1 – 3 Yıl	4 – 6 Yıl	7 – 10 Yıl	11 – 15 Yıl	16 – 20 Yıl	21 - Üzeri
Kişi Sayısı	-	-	-	-	-	-
Yüzde	-	-	-	-	-	-

#### 4.13- 657-4/B li Sözleşmelilerin Yaş İtibariyle Dağılımı

Yaş İtibariyle Dağılımı						
	21-25 Yaş	26-30 Yaş	31-35 Yaş	36-40 Yaş	41-50 Yaş	51- Üzeri
Kişi Sayısı	-	-	-	-	-	-
Yüzde	-	-	-	-	-	-

## 5- Sunulan Hizmetler

### 5.1- Eğitim Hizmetleri

#### 5.1.1- Öğrenci Sayıları

BİRİMLER	ÖRGÜN				II. ÖĞRETİM				TOPLAM
	ÖNLİSANS	LİSANS	YÜKSEK LİSANS	DOKTORA	ÖNLİSANS	LİSANS	YÜKSEK LİSANS	DOKTORA	
Sağlık Bilimleri Fakültesi	-	1024	-	-	-	-	-	-	1024
<b>GENEL TOPLAM</b>	-	1024	-	-	-	-	-	-	-

#### 5.1.2- Yabancı Dil Hazırlık Sınıfı Öğrenci Sayıları

Yabancı Dil Eğitimi Gören Hazırlık Sınıfı Öğrenci Sayıları ve Toplam Öğrenci Sayısına Oranı				
Birimin Adı	I. Öğretim	II. Öğretim	Toplam	Yüzde*
Sağlık Bilimleri Fakültesi	-	-	-	-

\*Yabancı dil eğitimi gören öğrenci sayısının toplam öğrenci sayısına oranı  
(Yabancı dil eğitimi gören öğrenci sayısı/Toplam öğrenci sayısı\*100)

#### 5.1.3- Öğrenci Kontenjanları

BİRİMLER	ÖRGÜN				II. ÖĞRETİM				TOPLAM
	ÖNLİSANS	LİSANS	YÜKSEK LİSANS	DOKTORA	ÖNLİSANS	LİSANS	YÜKSEK LİSANS	DOKTORA	
Sağlık Bilimleri Fakültesi	-	348	-	-	-	-	-	-	348
<b>GENEL TOPLAM</b>	-	348	-	-	-	-	-	-	-

#### 5.1.5- Yabancı Uyruklu Öğrenciler

BİRİMLER	TÜRK CUMHURİYETLERİ VE AKRABA TOPLULUKLARI								DİĞER								TOPLAM
	KAMU İDARELERİNDEN GELEN				DİĞER				İKİLİ ANLAŞMALAR ÇERÇEVESİNDE GELEN				DİĞER				
	Ö.L	L	Y.L	D.	Ö.L	L	Y.L	D.	Ö.L	L	Y.L	D.	Ö.L	L	Y.L	D.	
Sağlık Bilimleri Fakültesi	-	16	-	-	-	7	-	-	-	-	-	-	-	-	-	-	23
<b>GENEL TOPLAM</b>	-	16	-	-	-	7	-	-	-	-	-	-	-	-	-	-	23

\* Ö.L: Önlisans L: Lisans Y.L: Yüksek Lisans D: Doktora

### 5.3-İdari Hizmetler

2016 yılı içinde Fakültemizin ihtiyaçları ve sarf malzemeleri temin edilmiştir.

### 5.4-Diğer Hizmetler

#### 6- Yönetim ve İç Kontrol Sistemi

Öğretim Elemanı atamalarında mevzuatın öngördüğü gerekli inceleme ve değerlendirme komisyonları Fakültenin yetkili organlarınca belirlenmiş olup, sonuç usule uygun bir şekilde neticelendirilmiştir. Yine doğrudan temin yoluyla harcamalar yapılırken, mevzuata uygun komisyonlar oluşturulup süreç usule uygun şekilde tamamlanmıştır.

#### D- Diğer Hususlar

## II- FAALİYETLERE İLİŞKİN BİLGİLER

### A- Mali Bilgiler

#### 1- Bütçe Uygulama Sonuçları

##### 1.1-Bütçe Giderleri

	2016 ÖDENEK TOPLAMI	2016 HARCAMA TOPLAMI	GERÇEK- LEŞME ORANI
	TL	TL	%
<b>BÜTÇE GİDERLERİ TOPLAMI</b>	<b>2.407.000</b>	<b>2.844.903</b>	<b>102</b>
<b>01 - PERSONEL GİDERLERİ</b>	<b>438.000</b>	<b>482.969</b>	<b>102</b>
<b>02 - SOSYAL GÜVENLİK KURUMLARINA DEVLET PRİMİ GİDERLERİ</b>	<b>41.800</b>	<b>61.896</b>	<b>97</b>
<b>03 - MAL VE HİZMET ALIM GİDERLERİ</b>	<b>63.700</b>	<b>61.896.44</b>	<b>97,17</b>
<b>05 - CARİ TRANSFERLER</b>	-	-	-
<b>06 - SERMAYE GİDERLERİ</b>	-	-	-

Mal ve hizmet alımı giderleri bölümünden Fakültemizin ihtiyacı olan sarf malzemeler, sermaye giderleri bölümünden de ihtiyaçlar temin edilmiştir. 2016 yılı itibari ile hedeflerimiz büyük oranda gerçekleştirilmiştir.



## B- Performans Bilgileri

### 1- Faaliyet ve Proje Bilgileri

#### 1.1. Faaliyet Bilgileri

FAALİYET TÜRÜ	SAYISI
Sempozyum ve Kongre	56
Konferans	8
Panel	1
Seminer	18
Açık Oturum	-
Söyleşi	-
Tiyatro	-
Konser	-
Sergi	-
Turnuva	-
Teknik Gezi	10
Eğitim Semineri	7
Bilgi Beceri Kursu	1
Kurs Düzenleme	3

#### 1.2. Yayınlarla İlgili Faaliyet Bilgileri

##### İndekslere Giren Hakemli Dergilerde Yapılan Yayınlar

YAYIN TÜRÜ	SAYISI
Uluslararası hakemli dergilerde yayınlanan makaleler	32
Uluslararası hakemli diğer dergilerde yayınlanan makaleler	35
Ulusal hakemli dergilerde yayınlanan makaleler	18
Ulusal bilimsel toplantılarda sunulan bildiriler	10
Uluslararası toplantılarda sunulan bildiriler	66
Kitap - Kitap Bölümü	13
Editörlük	2

## 2- PERFORMANS GÖSTERGELERİ GERÇEKLEŞME TABLOSU

### PERFORMANS GÖSTERGELERİ GERÇEKLEŞME TABLOSU

**YIL: 2016**

**BİRİM: SAĞLIK  
BİLİMLERİ  
FAKÜLTESİ**

Performans Göstergesi	Ölçü Birimi	Kriter	1. Üç Ay Gerçekleşme	2. Üç Ay Gerçekleşme	3. Üç Ay Gerçekleşme	4. Üç Ay Gerçekleşme	İLGİLİ BİRİM
Yurtdışında yüksek lisans, doktora, doktora sonrası çalışma yapan öğretim elemanı sayısı	Sayı	Genel Toplam	0	0	0	0	Akademik Birimler
Uluslararası dergilerde yapılan yayın sayısı	Adet	Yıllık	14	21	29	42	Akademik Birimler
Ulusal yayın sayısı	Adet	Yıllık	5	8	10	17	Akademik Birimler
Ulusal ve uluslararası düzeyde yayımlanan akademik dergi sayısı	Adet	Yıllık	1	2	2	7	Akademik Birimler
Çift anadal ve yandal programı sayısı	Adet	Genel Toplam	0	0	0	0	Akademik Birimler
Zorunlu / isteğe bağlı yabancı dil hazırlık uygulaması yapılan program sayısı	Adet	Genel Toplam	0	0	0	0	Akademik Birimler
Yabancı dille eğitim öğretim yapılan program sayısı	Adet	Genel Toplam	0	0	0	0	Akademik Birimler
Ulusal ve uluslararası alanda başarısı kanıtlanmış bilim insanlarının üniversitemizde verdiği seminer ve eğitim sayısı	Adet	Yıllık	2	5	8	10	Akademik Birimler

## **İÇ KONTROL GÜVENCE BEYANI**

Harcama yetkilisi olarak yetkim dâhilinde;

Bu raporda yer alan bilgilerin güvenilir, tam ve doğru olduğunu beyan ederim.

Bu raporda açıklanan faaliyetler için idare bütçesinden harcama birimimize tahsis edilmiş kaynakların etkili, ekonomik ve verimli bir şekilde kullanıldığını, görev ve yetki alanım çerçevesinde iç kontrol sisteminin idari ve mali kararlar ile bunlara ilişkin işlemlerin yasallık ve düzenliliği hususunda yeterli güvenceyi sağladığını ve harcama birimimizde süreç kontrolünün etkin olarak uygulandığını bildiririm.

Bu güvence, harcama yetkilisi olarak sahip olduğum bilgi ve değerlendirmeler, iç kontroller, iç denetçi raporları ile Sayıştay raporları gibi bilgim dahilindeki hususlara dayanmaktadır.

Burada raporlanmayan, idarenin menfaatlerine zarar veren herhangi bir husus hakkında bilgim olmadığını beyan ederim. **(KONYA-26.01.2017)**

**HARCAMA YETKİLİSİ**

**Prof. Dr. Tahir YÜKSEK**  
**Dekan V.**