



KONYA

NECMETTİN ERBAKAN
ÜNİVERSİTESİ

2018 YILI

SAĞLIK BİLİMLERİ FAKÜLTESİ

FAALİYET RAPORU

İÇİNDEKİLER

BİRİM YÖNETİCİSİNİN SUNUŞU İÇİNDEKİLER

I- GENEL BİLGİLER

- A- Misyon ve Vizyon
- B- Yetki, Görev ve Sorumluluklar
- C- Birime İlişkin Bilgiler
 - 1- Fiziksel Yapı
 - 2- Örgüt Yapısı
 - 3- Bilgi ve Teknolojik Kaynaklar
 - 4- İnsan Kaynakları
 - 5- Sunulan Hizmetler
 - 6- Yönetim ve İç Kontrol Sistemi
- D- Diğer Hususlar

II- FAALİYETLERE İLİŞKİN BİLGİLER

- A- Mali Bilgiler
 - 1- Bütçe Uygulama Sonuçları
- B- Performans Bilgileri
 - 1- Faaliyet ve Proje Bilgileri
 - 2- Performans Göstergeleri Gerçekleşme Tablosu

BİRİM YÖNETİCİSİNİN SUNUŞU

Sağlık Bilimleri Fakültemiz bünyesinde Sağlık Yönetimi, Sosyal Hizmet, Fizyoterapi ve Rehabilitasyon, Beslenme ve Diyetetik, Dil ve Konuşma Terapisi, Odyoloji ve Ergoterapi olmak üzere yedi bölüm bulunmaktadır. Sağlık Yönetimi, Sosyal Hizmet, Fizyoterapi ve Rehabilitasyon, Beslenme ve Diyetetik bölümlerinde eğitim-öğretim toplam 1212 lisans öğrencisi ile devam etmektedir. Dil ve Konuşma Terapisi, Odyoloji ve Ergoterapi bölümlerine ise henüz öğrenci alınmamıştır. 2016-2017 eğitim-öğretim yılında Sağlık Yönetimi Bölümü, 2017-2018 eğitim-öğretim yılında Sosyal Hizmet Bölümü ilk mezunlarını vermiştir.

Aralık 2018 itibarı ile akademik kadromuz 1 profesör, 2 doçent, 16 Dr.Öğr.Üyesi, 5 öğretim görevlisi, 6 araştırma görevlisinden oluşmaktadır. Fakültemiz bölümlerinin anabilim dalı yapılanması 2018 yılında tamamlanmıştır. Fakülte Kurulu, Fakülte Yönetim Kurulu ve Bölüm Başkanlıklarında ihtiyaca yönelik değişiklikler yapılmıştır.

Fakültemizin kuruluşunun gerçekleştiği binadaki fiziki yetersizliklerden dolayı 2016-2017 Eğitim-Öğretim bahar yarıyılı başında, Beslenme ve Diyetetik Bölümü ile Fizyoterapi ve Rehabilitasyon Bölümü'nün sınıfları ve uygulama laboratuvarları, 15 Temmuz Yerleşkesinde bulunan Hukuk Fakültesi Binasına taşınmıştır. Eğitim-Öğretim iki ana yerleşke ile Meram Tıp Fakültesi, Simülasyon ve Modelleme Uygulama ve Araştırma Merkezi, Ahmet Keleşoğlu Eğitim Fakültesi, Turizm Fakültesi Gastronomi ve Mutfak Sanatları Bölümü'ndeki imkânlar kullanılarak sürdürülmüştür. Mesleki Uygulamalar, Meram Tıp Fakültesi Hastanesi başta olmak üzere Sağlık Müdürlüğü birimleri, Aile ve Sosyal Politikalar Müdürlüğü birimleri, Üniversitemizin Yaşlı ve Engelliler Eğitimi Bakım Uygulama ve Araştırma Merkezi'nde yürütülmüştür. Bakanlar Kurulu'nun 14 Mayıs 2018 tarih ve 2018/12001 sayılı Kararı ile Fakültemiz Hemşirelik Bölümü Hemşirelik Fakültesi olarak kurulmuştur. 2018-2019 Eğitim-Öğretim yılı güz döneminde Sağlık Bilimleri Fakültesi ve Hemşirelik Fakültesi eğitim ve öğretime eski Tıp Fakültesi yerleşkesinde bulunan D-Blokta başlamış olup, Tıp Fakültesine ait Morfoloji binasında altı derslik kullanılmaktadır.

Fakültemizin fiziki yapısının iyileştirilmesi için (Derslik ve Laboratuvar) gerekli çalışmalar devam etmektedir.

2018 yılında bölüm müfredatlarında düzenlemeler yapılmış ve mesleki uygulama yönergeleri tamamlanmıştır. Fakültemiz bünyesinde bulunan 6 öğrenci topluluğu ile sosyal sorumluluk, toplumu bilinçlendirme, akran iletişimi, paydaşlarla etkileşim ve yardımlaşma, mesleki ve toplumsal farkındalık aktiviteleri düzenlenmiştir. Öğrencilerimiz voleybol, basketbol, futbol ve masa tenisi turnuvalarında fakültemizi başarı ile temsil etmişlerdir.

Fakültemizde 2018 yılında eğitim-öğretim faaliyetleri yanı sıra sağlığın her alanındaki farkındalığı artırmak ve alana katkıda bulunmak adına önemli gün ve haftalar kapsamında alanında söz sahibi davetli konuşmacılar ile sempozyum, konferans ve kutlama programları (Dünya Sosyal Hizmet Günü, Çevre Sağlığı Sempozyumu, İnsan Hakları Günü, Sağlık İdarecileri Günü) düzenlenmiştir. Fakültemiz öğretim üyelerinin bölümler arası iletişim ve işbirliği artırılmış, ulusal ve uluslararası bilimsel aktiviteleri yönetim kurulu onayı ile yolluk-yevmiye-katılım ücretleri ödenerek ve idari izinler ile desteklenmiştir.

Fakültemiz web sayfasının eksikleri tamamlanmış, sağlık ile ilgili belirli gün ve haftalarda ilgili bölümlerden alınan bilgilendirme yazıları güncel olarak paylaşılmıştır.

Sađlık Bilimleri Fakltemiz, mevcut đretim elemanları, niversitemizin pek ok biriminden aldıđı đretim elemanı destekleri ve idari personeli ile eđitim-đretim programları, bilimsel alıřma, toplum sađlıđı ile ilgili plan ve politikaların geliřtirilmesine katkı hedeflerini yerine getirmek, mensubu ve mezunu olmaktan gurur duyulan ve gerek ulusal gerekse uluslararası evrelerce tanınan, saygın, tercih edilen ve nc bir faklte olmak iin faaliyetlerine devam etmektedir.

Prof. Dr. Orhan DEMİR

Dekan V.

I- GENEL BİLGİLER

A. Misyon ve Vizyon

Misyon

Evrensel, bilimsel ve etik değerler ışığında eğitim almış, insan haklarına saygılı, bireysel ve mesleki gelişime açık, eleştirel düşünme ve problem çözme becerilerine sahip, etkili iletişim kurabilen, disiplinler arası işbirliği ve ekip çalışmasını benimsemiş, birey, aile ve toplumun sağlığını koruma, sürdürme ve geliştirmede etkin roller üstlenebilen, araştırma süreçlerini yönetebilen, Atatürk İlke ve İnkılaplarına bağlı sağlık profesyonelleri yetiştirmek ve ürettiği araştırma ve projeler ile ülkenin sağlık politikalarının geliştirilmesine katkıda bulunmaktadır.

Vizyon

Eğitim-öğretim programları ve bilimsel araştırmaları ile çağdaş standartları yakalayan, etik ve kültürel değerleri içselleştirmiş, sahip olduğu bilgi ve becerileri insanlık yararına kullanan nitelikli sağlık profesyonelleri yetiştiren, sağlık politikalarının geliştirilmesinde katkı sağlayan, paydaşları ile işbirliği ve dayanışma içinde olan, mensubu ve mezunu olmaktan gurur duyulan, ulusal ve uluslararası çevrelerce tanınan ve tercih edilen, saygın ve öncü bir fakülte olmaktır.

B. Yetki, Görev ve Sorumluluklar

İlgili mevzuat hükümleri çerçevesinde iş ve işlemleri sürdürmek. Fakültemizde belirlenen hedefler çerçevesinde eğitim-öğretimin kesintisiz devam etmesi için öğretim kapasitesinin ölçülü bir şekilde kullanılması ve geliştirilmesini sağlamak. Fakülte kurullarının kararlarını uygulamak ve fakülte birimlerinin çalışmalarını düzenlemek. Eğitim-öğretimin devam ettiği iki yerleşkede bakım ve onarım işlerinin zamanında yapılması, telefon, bilgisayar, projeksiyon cihazları ve fotokopi makinelerinin bakım ve onarımlarının sağlanması, öğrencilere gerekli sosyal hizmetlerin sağlanmasında Rektörlük birimleri ile koordineli çalışmak ve bütün faaliyetlerin gözetim ve denetimini yapmak, takip ve kontrol etmek.

C. Birime İlişkin Bilgiler

1- Fiziksel Yapı

1.1- Eğitim Alanları Derslikler

Eğitim Alanı	Kapasitesi 0-50	Kapasitesi 51-75	Kapasitesi 76-100	Kapasitesi 101-150	Kapasitesi 151-250	Kapasitesi 251-Üzeri
Amfi	-	-	-	1	-	-
Sınıf	-	4	2	4	1	-
Bilgisayar Laboratuvarı	1	-	-	-	-	-
Diğer Laboratuvar	1	1	-	-	-	-
Toplam	2	5	2	4	1	-

1.2- Sosyal Alanlar

1.2.1.Kantinler ve Kafeteryalar

Kantin Sayısı: -

Kantin Alanı: -

Kafeterya Sayısı: -

Kafeterya Alanı: -

1.2.2.Yemekhaneler

Öğrenci yemekhane Sayısı: -

Öğrenci yemekhane Alanı: -

Öğrenci yemekhane Kapasitesi: -

Personel yemekhane Sayısı: -

Personel yemekhane Alanı: -

Personel yemekhane Kapasitesi: -

1.2.3.Misafirhaneler

Misafirhane Sayısı: -

Misafirhane Kapasitesi: -

1.2.4.Öğrenci Yurtları

	Yatak Sayısı 1	Yatak Sayısı 2	Yatak Sayısı 3 – 4	Yatak Sayısı 5 - Üzeri
Oda Sayısı	-	-	-	-
Alanı m2	-	-	-	-

1.2.5.Lojmanlar

Lojman Sayısı: -
Lojman Bürüt Alanı: -
Dolu Lojman Sayısı: -
Boş Lojman Sayısı: -

1.2.6.Spor Tesisleri

Kapalı Spor Tesisleri Sayısı: -
Kapalı Spor Tesisleri Alanı: -
Açık Spor Tesisleri Sayısı: -
Açık Spor Tesisleri Alanı: -

1.2.7.Toplantı – Konferans Salonları

	Kapasitesi 0–50	Kapasitesi 51–75	Kapasitesi 76–100	Kapasitesi 101–150	Kapasitesi 151–250	Kapasitesi 251–Üzeri
Toplantı Salonu	1	-	-	-	-	-
Konferans Salonu	-	-	-	-	1	-
Toplam	-	-	-	-	-	-

1.2.8.Sinema Salonu

Sinema Salonu Sayısı: -
Sinema Salonu Alanı: -
Sinema Salonu Kapasitesi: -

1.2.9.Eğitim ve Dinlenme Tesisleri

Eğitim ve Dinlenme Tesisleri Sayısı: -
Eğitim ve Dinlenme Tesisleri Kapasitesi: -

1.2.10.Öğrenci Kulüpleri

Öğrenci Kulüpleri Sayısı:6
Öğrenci Kulüpleri Üye Sayısı: 345
Öğrenci Kulüp İsimleri :

- Sağlık Beslenme Topluluğu
- Sağlık İçin El Ele Topluluğu
- Sosyal Hizmet ve Kariyer Topluluğu
- Sağlık Sosyal Yaşam ve Kariyer Topluluğu
- Fizyoterapi ve Sağlıklı Yaşam Topluluğu
- Vera Topluluğu

1.2.11. Mezun Öğrenciler Derneği

Mezun Öğrenciler Derneği Sayısı: -
Mezun Öğrenciler Derneği Alanı: -

1.2.12. Okul Öncesi ve İlköğretim Okulu Alanları

Anaokulu Sayısı: -
Anaokulu Alanı: -
Anaokulu Kapasitesi: -
İlköğretim okulu Sayısı: -
İlköğretim okulu Alanı: -
İlköğretim okulu Kapasitesi: -

1.3- Hizmet Alanları

1.3.1. Akademik Personel Hizmet Alanları

	Sayısı (Adet)	Alanı (m2)	Kullanan Sayısı (Kişi)
Çalışma Odası	22	487	51
Toplam	22	487	51

1.3.2. İdari Personel Hizmet Alanları

	Sayısı (Adet)	Alanı (m2)	Kullanan Sayısı
Çalışma Odası	6	150	9
Toplam	6	150	9

1.4- Ambar Alanları

Ambar Sayısı: 1
Ambar Alanı: 10

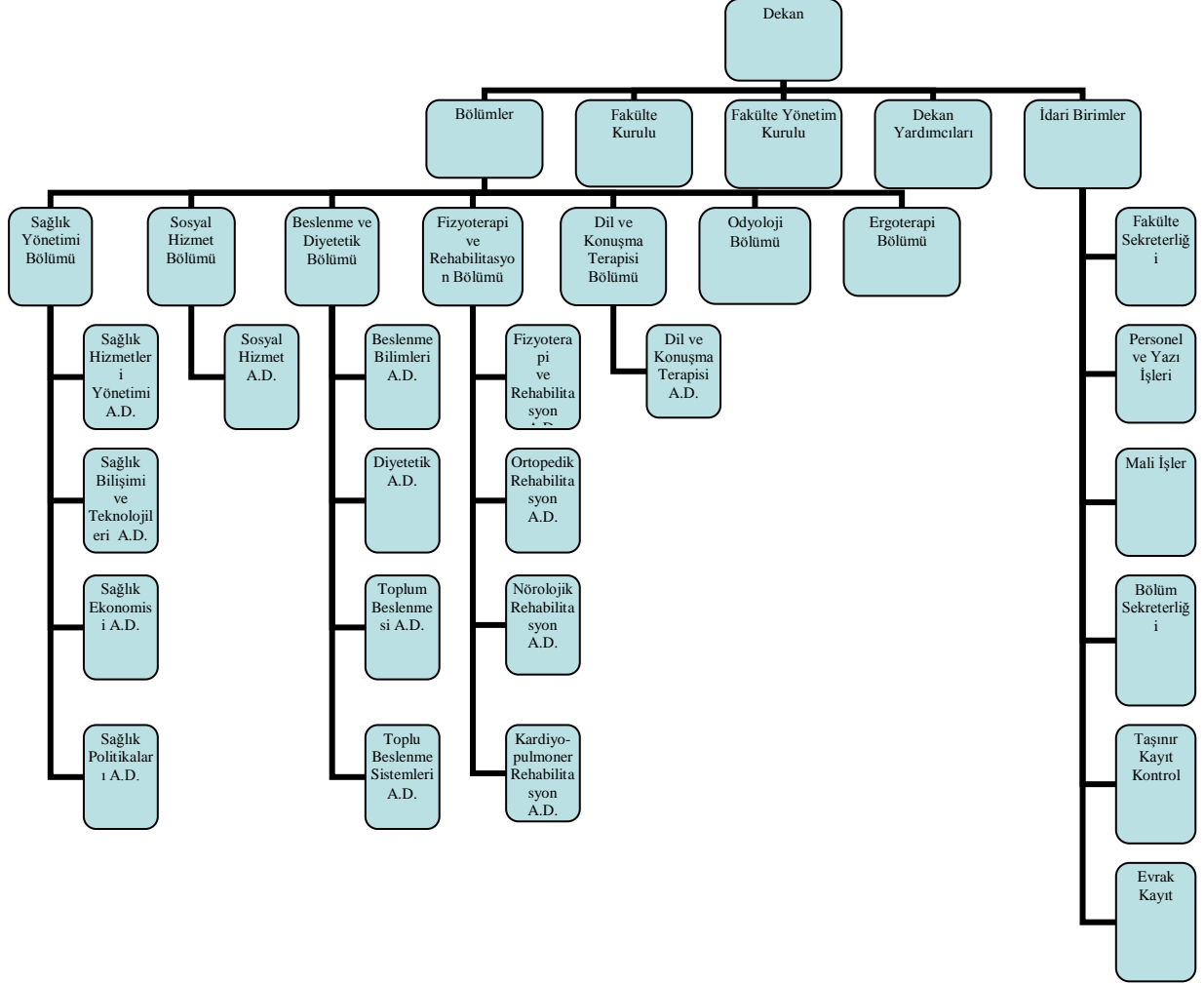
1.5- Arşiv Alanları

Arşiv Sayısı: -
Arşiv Alanı: -

1.6- Atölyeler

Atölye Sayısı: -
Atölye Alanı: -

2- Örgüt Yapısı



3- Bilgi ve Teknolojik Kaynaklar

3.1- Yazılımlar

3.2- Bilgisayarlar

Masa üstü bilgisayar Sayısı: 108 Adet (32+76)
Taşınabilir bilgisayar Sayısı: 2 Adet

3.3- Kütüphane Kaynakları

Kitap Sayısı: -
Basılı Yayın Sayısı: -
Elektronik Yayın Sayısı: -

3.4- Diğer Bilgi ve Teknolojik Kaynaklar

Cinsi	İdari Amaçlı (Adet)	Eğitim Amaçlı (Adet)	Araştırma Amaçlı (Adet)
Projeksiyon	-	18	-
Slayt makinesi	-	-	-
Tepegöz	-	-	-
Episkop	-	-	-
Barkot Okuyucu	-	-	-
Baskı makinesi	-	-	-
Fotokopi makinesi	3	-	-
Faks	1	-	-
Fotoğraf makinesi	-	-	-
Kameralar	-	-	-
Televizyonlar	2	-	-
Tarayıcılar	2	-	-
Müzik Setleri	-	-	-
Mikroskoplar	-	-	-
DVD ler	-	-	-
Yazıcı	30	-	-
Yangın Söndürme Cihazı	8	-	-
Klima	0	-	-
Telefon Sayısı	63	-	-

4- İnsan Kaynakları

4.1- Akademik Personel

Akademik Personel					
	Kadroların Doluluk Oranına Göre			Kadroların İstihdam Şekline Göre	
	Dolu	Boş	Toplam	Tam Zamanlı	Yarı Zamanlı
Profesör	1	-	1	X	-
Doçent	2	-	2	X	-
Dr.Öğr.Üyesi	16	-	16	X	-
Öğretim Görevlisi	5	-	5	X	-
Okutman	--	-	-	-	-
Çevirici	--	-	-	-	-
Eğitim- Öğretim Planlamacısı	--	-	-	-	-
Araştırma Görevlisi	5	-	5	X	-
Uzman	-	-	-	-	-

4.2- Yabancı Uyruklu Akademik Personel

Yabancı Uyruklu Öğretim Elemanları		
Unvan	Geldiği Ülke	Çalıştığı Bölüm
Profesör	-	-
Doçent	-	-
Dr.Öğr.Üyesi	-	-
Öğretim Görevlisi	Irak	Sağlık Yönetimi
Okutman	-	-
Çevirici	-	-
Eğitim-Öğretim Planlamacısı	-	-
Araştırma Görevlisi	-	-
Uzman	-	-
Toplam	1	1

4.3- Diğer Üniv. Görevlendirilen Akademik Personel

Diğer Üniversitelerde Görevlendirilen Akademik Personel		
Unvan	Bağlı Olduğu Bölüm	Görevlendirildiği Üniversite
Profesör	-	-
Doçent	-	-
Dr.Öğr.Üyesi	-	-
Öğretim Görevlisi	-	-
Okutman	-	-
Çevirici	-	-
Eğitim Öğretim Planlamacısı	-	-
Araştırma Görevlisi	-	-
Uzman	-	-
Toplam	-	-

4.4- Başka Üniv. Kurumda Görevlendirilen Akademik Personel

Başka Üniversitelerden Üniversitemizde Görevlendirilen Akademik Personel		
Unvan	Çalıştığı Bölüm	Geldiği Üniversite
Profesör	-	-
Doçent	-	-
Dr.Öğr.Üyesi	-	-
Öğretim Görevlisi	-	-
Okutman	-	-
Çevirici	-	-
Eğitim Öğretim Planlamacısı	-	-
Araştırma Görevlisi	-	-
Uzman	-	-
Toplam	-	-

4.5- Sözleşmeli Akademik Personel

Sözleşmeli Akademik Personel Sayısı	
Profesör	-
Doçent	-
Dr.Öğr.Üyesi	-
Öğretim Görevlisi	1
Uzman	-
Okutman	-
Sanatçı Öğrt. Elm.	-
Sahne Uygulaticısı	-
Toplam	1

4.6- Akademik Personelin Yaş İtibariyle Dağılımı

Akademik Personelin Yaş İtibariyle Dağılımı						
	21-25 Yaş	26-30 Yaş	31-35 Yaş	36-40 Yaş	41-50 Yaş	51- Üzeri
Kişi Sayısı	-	5	6	8	8	2
Yüzde	-	17	21	28	28	6

4.7- İdari Personel

İdari Personel (Kadroların Doluluk Oranına Göre)			
	Dolu	Boş	Toplam
Genel İdari Hizmetler	4	-	4
Sağlık Hizmetleri Sınıfı	-	-	-
Teknik Hizmetleri Sınıfı	-	-	-
Eğitim ve Öğretim Hizmetleri sınıfı	-	-	-
Avukatlık Hizmetleri Sınıfı.	-	-	-
Din Hizmetleri Sınıfı	-	-	-
Yardımcı Hizmetli	1	-	1
Toplam	5	-	5

4.8- İdari Personelin Eğitim Durumu

İdari Personelin Eğitim Durumu					
	İlköğretim	Lise	Ön Lisans	Lisans	Y.L. ve Dokt.
Kişi Sayısı	1	-	-	4	-
Yüzde	20	-	-	80	-

4.9- İdari Personelin Hizmet Süreleri

İdari Personelin Hizmet Süresi						
	1 – 3 Yıl	4 – 6 Yıl	7 – 10 Yıl	11 – 15 Yıl	16 – 20 Yıl	21 - Üzeri
Kişi Sayısı	1	1	2	-	-	1
Yüzde	20	20	40	-	-	20

4.10- İdari Personelin Yaş İtibariyle Dağılımı

Yaş Dağılımı						
	21-25 Yaş	26-30 Yaş	31-35 Yaş	36-40 Yaş	41-50 Yaş	51- Üzeri
Kişi Sayısı	-	1	1	2	-	1
Yüzde	-	20	20	40	-	20

4.11- 657-4/B li Sözleşmeliler

Pozisyon	Dolu	Boş	Toplam
-	-	-	-

4.12- 657-4/B li Sözleşmelilerin Hizmet Süreleri

Hizmet Süresi						
	1 – 3 Yıl	4 – 6 Yıl	7 – 10 Yıl	11 – 15 Yıl	16 – 20 Yıl	21 - Üzeri
Kişi Sayısı	-	-	-	-	-	-
Yüzde	-	-	-	-	-	-

4.13- 657-4/B li Sözleşmelilerin Yaş İtibariyle Dağılımı

Yaş Dağılımı						
	21-25 Yaş	26-30 Yaş	31-35 Yaş	36-40 Yaş	41-50 Yaş	51- Üzeri
Kişi Sayısı	-	-	-	-	-	-
Yüzde	-	-	-	-	-	-

4.14- İşçiler

Pozisyon	Sayı
Sürekli İşçi	8

5- Sunulan Hizmetler

5.1- Eğitim Hizmetleri

5.1.1- Öğrenci Sayıları

BİRİMLER	ÖRGÜN				II. ÖĞRETİM				TOPLAM
	ÖNLİSANS	LİSANS	YÜKSEK LİSANS	DOKTORA	ÖNLİSANS	LİSANS	YÜKSEK LİSANS	DOKTORA	
Sağlık Bilimleri Fakültesi	-	1212	-	-	-	-	-	-	1212
GENEL TOPLAM	-	1212	-	-	-	-	-	-	1212

5.1.2- Yabancı Dil Hazırlık Sınıfı Öğrenci Sayıları

Yabancı Dil Eğitimi Gören Hazırlık Sınıfı Öğrenci Sayıları ve Toplam Öğrenci Sayısına Oranı			
Birimin Adı	Yabancı Dil Hazırlık Sınıfı Öğrenci Sayısı	Toplam Öğrenci Sayısı	Yüzde*
Sağlık Bilimleri Fakültesi	-	-	-

*Yabancı dil eğitimi gören öğrenci sayısının toplam öğrenci sayısına oranı
(Yabancı dil eğitimi gören öğrenci sayısı/Toplam öğrenci sayısı*100)

5.1.3- Öğrenci Kontenjanları

BİRİMLER	ÖRGÜN				II. ÖĞRETİM				TOPLAM
	ÖNLİSANS	LİSANS	YÜKSEK LİSANS	DOKTORA	ÖNLİSANS	LİSANS	YÜKSEK LİSANS	DOKTORA	
Sağlık Bilimleri Fakültesi	-	280	-	-	-	-	-	-	280
GENEL TOPLAM	-	280	-	-	-	-	-	-	280

5.1.5- Yabancı Uyruklu Öğrenciler

BİRİMLER	TÜRK CUMHURİYETLERİ VE AKRABA TOPLULUKLARI								DİĞER								TOPLAM	
	KAMU İDARELERİNDEN GELEN				DİĞER				İKİLİ ANLAŞMALAR ÇERÇEVESİNDE GELEN				DİĞER					
	Ö.L	L.	Y.L	D.	Ö.L	L.	Y.L	D.	Ö.L	L.	Y.L	D.	Ö.L	L.	Y.L	D.		
Sağlık Bilimleri Fakültesi	-	43	-	-	-	-	-	-	-	-	-	-	-	-	-	-	-	43
GENEL TOPLAM	-	43	-	-	-	-	-	-	-	-	-	-	-	-	-	-	-	43

* Ö.L: Önlisans L: Lisans Y.L: Yüksek Lisans D: Doktora

5.3-İdari Hizmetler

2018 yılı içinde Fakültemizin ihtiyaçları ve sarf malzemeleri temin edilmiştir, gerekli bakım onarım yapılmıştır.

5.4-Diğer Hizmetler

6- Yönetim ve İç Kontrol Sistemi

Öğretim Elemanı atamalarında mevzuata uygun olarak inceleme ve değerlendirme jürileri belirlenmiş, sonuçlar fakülte yönetim kurulu kararları ile Rektörlüğe iletilmiş, göreve başlama işlemleri tamamlanmıştır.

Doğrudan temin yoluyla yapılan satın almalarda mevzuata uygun şekilde komisyonlar oluşturulmuş, harcama süreçleri tamamlanmıştır.

II- FAALİYETLERE İLİŞKİN BİLGİLER

A- Mali Bilgiler

1- Bütçe Uygulama Sonuçları

1.1-Bütçe Giderleri

	2018	2018	GERÇEK- LEŞME ORANI
	ÖDENEK TOPLAMI	HARCAMA TOPLAMI	
	TL	TL	%
BÜTÇE GİDERLERİ TOPLAMI			
01 - PERSONEL GİDERLERİ	4.084.211,00	4.084.210,57	99,99
02 - SOSYAL GÜVENLİK KURUMLARINA DEVLET PRİMİ GİDERLERİ	624.324,00	624.322,73	99,99
03 - MAL VE HİZMET ALIM GİDERLERİ	31.947,00	29.903,53	93,60
05 - CARİ TRANSFERLER	-	-	-
06 - SERMAYE GİDERLERİ	-	-	-

Mal ve hizmet alımı giderleri bölümünden fakültemizin ihtiyacı olan sarf malzemeler ve diğer ihtiyaçlar temin edilmiştir. 2018 yılı itibari ile hedeflerimiz büyük oranda gerçekleştirilmiştir

B- Performans Bilgileri

1- Faaliyet ve Proje Bilgileri

1.1. Faaliyet Bilgileri

FAALİYET TÜRÜ	SAYISI
Sempozyum ve Kongre	-
Konferans	1
Panel	-
Seminer	-
Açık Oturum	-
Söyleşi	-
Tiyatro	-
Konser	-
Sergi	-
Turnuva	-
Teknik Gezi	1
Eğitim Semineri	-
.....	-

1.2. Yayınlarla İlgili Faaliyet Bilgileri

İndekslere Giren Hakemli Dergilerde Yapılan Yayınlar

YAYIN TÜRÜ	SAYISI
Uluslararası SCI, SSCI, AHCI, SCI-Expanded kapsamına giren dergilerde yapılan yayın sayısı	1
Uluslararası hakemli diğer dergilerde yapılan yayın sayısı	9
Ulusal hakemli dergilerde yapılan yayın sayısı	6
Uluslararası bilimsel toplantılarda sunulan bildiri sayısı	12
Ulusal bilimsel toplantılarda sunulan bildiri sayısı	3
Kitap sayısı	2

2- PERFORMANS GÖSTERGELERİ GERÇEKLEŞME TABLOSU

PERFORMANS GÖSTERGELERİ GERÇEKLEŞME TABLOSU

YIL: 2018

**BİRİM: Sağlık
Bilimleri Fakültesi**

Performans Göstergesi	Ölçü Birimi	Kriter	1. Üç Ay Gerçekleşme	2. Üç Ay Gerçekleşme	3. Üç Ay Gerçekleşme	4. Üç Ay Gerçekleşme	İLGİLİ BİRİM
Uluslararası dergilerde yapılan yayın sayısı	Adet	Yıllık	9	22	29	35	Akademik Birimler
Ulusal yayın sayısı	Adet	Yıllık	4	13	18	22	Akademik Birimler
Çift anadal ve yandal programı sayısı	Adet	Genel Toplam	-	-	-	-	Akademik Birimler
Yabancı dil hazırlık uygulaması yapılan program sayısı	Adet	Genel Toplam	-	-	-	-	Akademik Birimler
Ulusal ve uluslararası alanda başarısı kanıtlanmış bilim insanlarının üniversitemizde verdiği seminer ve eğitim sayısı	Adet	Yıllık	-	1	1	4	Akademik Birimler

İÇ KONTROL GÜVENCE BEYANI

Harcama yetkilisi olarak yetkim dahilinde;

Bu raporda yer alan bilgilerin güvenilir, tam ve doğru olduğunu beyan ederim.

Bu raporda açıklanan faaliyetler için idare bütçesinden harcama birimimize tahsis edilmiş kaynakların etkili, ekonomik ve verimli bir şekilde kullanıldığını, görev ve yetki alanım çerçevesinde iç kontrol sisteminin idari ve mali kararlar ile bunlara ilişkin işlemlerin yasallık ve düzenliliği hususunda yeterli güvenceyi sağladığını ve harcama birimimizde süreç kontrolünün etkin olarak uygulandığını bildiririm.

Bu güvence, harcama yetkilisi olarak sahip olduğum bilgi ve değerlendirmeler, iç kontroller, iç denetçi raporları ile Sayıştay raporları gibi bilgim dahilindeki hususlara dayanmaktadır.

Burada raporlanmayan, idarenin menfaatlerine zarar veren herhangi bir husus hakkında bilgim olmadığını beyan ederim. **(Konya-18.01.2019)**

Prof. Dr. Orhan DEMİR
Dekan V.